

新色追加!! 全10色

**使いやすさ + 審美性 + 耐久性 =  
「PROVINICE」**

**PROVINICE**

SELF-CURING ACRYLIC RESIN

**プロビナイス**

歯科用常温重合レジン

PROVINICE  
SELF-CURING ACRYLIC RESIN

プロビナイスは“操作性”、“審美性”を追求した歯科用常温重合レジンです。  
 「築盛しやすい」、「色ムラ・気泡を低減」、「研磨性に優れる」など、数々の長を有しています。  
 筆積法、混和法、混和注入法（シリコンコア法）が迅速かつ容易に行え、プロビジョナルレストレーションの用途にも最適です。

## 特長

### 優れた操作性

#### 優れた付形性

タレずに、思い通りの築盛が可能です。



筆積法にて築盛

頬側  
舌側

陶材築盛時のように多量に築盛してもタレません。

混和法でも粉液がよくなじみ操作性は良好です。



プロビナイス  
テンポラリークラウン（混和法+筆積法で製作）

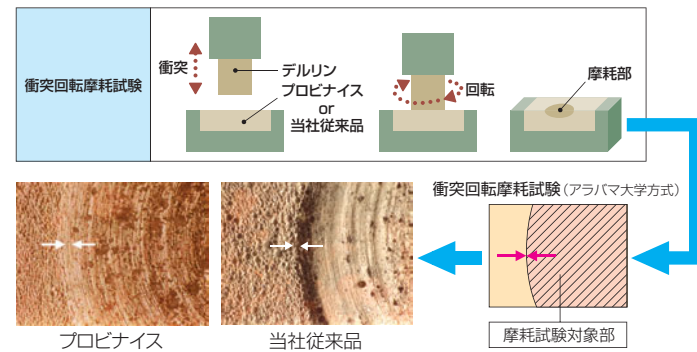
#### 適切な操作時間

余裕を持って操作していただけるよう操作時間を約3.5分に設定しています。

### 耐久性の追求

#### 耐摩耗性

歯冠用には「フィラー」を配合し、耐摩耗性にも優れています。



プロビナイス

当社従来品

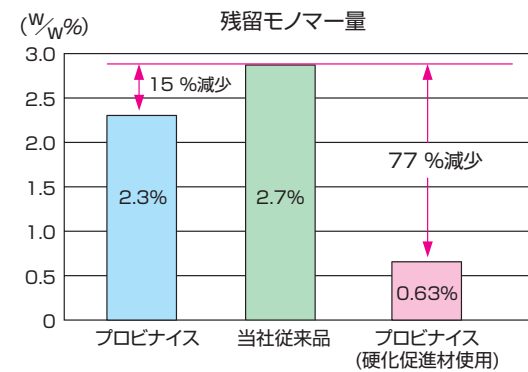
摩耗試験対象部

#### 物性

項目	測定値	試験方法
硬化時間(分) (23±2℃)	4.5	—
硬さ(HV 0.2)	12	JIS T6518 : 2000
曲げ強さ(MPa)	78	JIS T6518 : 2000

#### 反応性の向上

粉液のなじみが良く、硬化性が大幅に向上しています。



松風デンチャーライナー硬化促進材に浸漬すると残留モノマー量を大幅に低減させることができます。

#### プロビジョナルレストレーションへの使用にも最適!

Pro : 前に  
 Visual : 見ることができる  
 Restoration : 補綴物

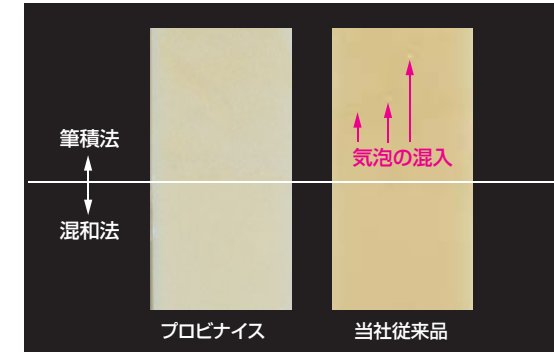
プロビジョナルレストレーションは、最終補綴物が装着されるまでの治療用あるいは診断用に用いられる暫間的な装置です。咀嚼機能や歯周組織の状態を観察しながら、よりよい最終補綴物の形成を目的とするため、テンポラリーレストレーションよりも長期的に使用するケースが多く、材料には「耐久性」や「審美性」が求められます。

→プロビナイスは、耐久性はもちろんのこと、気泡・色ムラが少なく、豊富な色調を揃えるなど、審美性の面でも「プロビジョナルレストレーション」の用途に最適です。

### 優れた審美性

粉液のなじみがよく、色ムラ、気泡が少ない

混和法、筆積法での色調差が少ない



常温重合レジン特有の色ムラ・色調差や気泡の混入が格段に減少しています。

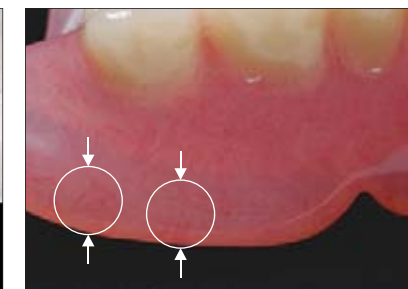
### キレイな研磨面

残留モノマーが少なく、しっかりと表面まで硬化するため、研磨性にも優れます。

写真提供: NEW TREND D.L 菅 義嗣 先生



プロビジョナルブリッジ製作  
短時間の研磨で、キレイな仕上がり



義歯床補修  
床用レジンと同様のキレイな研磨面

#### 推奨研磨方法

シリコンポイントPタイプ HP  
PB (ブルーライン)

ビッグシリコンポイント R3  
OR  
デュラポリッシュ

※形態修整後の推奨ステップです。  
※必要に応じて、ルージュやバフ等で研磨を行ってください。

#### 使用例

##### テンポラリークラウン作成 (A3 & Inc使用)

写真提供: NEW TREND D.L 菅 義嗣 先生



7-1 | 1-6 (2 ボンティック)  
プロビナイスにてテンポラリークラウン作成



2週間使用後  
着色、摩耗もなく良好な状態。破折も発生していません。



##### 義歯補修 (8S使用)



補修前



築盛後



完成: 補修部分が分かりにくいキレイな仕上がり

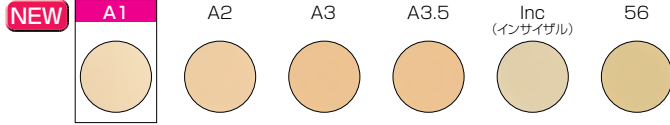
## 包装



管理医療機器 21400BZZ00451  
 プロビナイス 粉50g(粉量計付)  
 プロビナイス 粉250g(粉量計付)  
 プロビナイス 液50mL(スポイト付)  
 プロビナイス 液250mL(スポイト付)

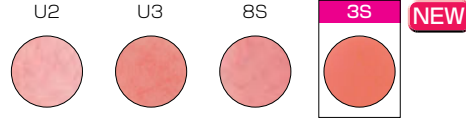
## 色調

◀歯冠色(6種)▶ フィラー\*配合



\* 特に強度、耐摩耗性が必要な歯冠色には、フィラーを配合しています。

◀歯肉色(4種)▶



\* 印刷のために色調は実物とは異なります。

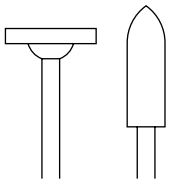
## 用途

歯冠色：テンポラリー（プロビジョナル）クラウン、インレーおよびブリッジ、暫間加工義歯、支台歯印象用個歯トレー etc…  
 歯肉色：義歯床の修理（人工歯の脱落、床の破折等）、床縁の延長、豊隆の回復 etc…

## 関連商品



一般医療機器 26B3X00014  
 シリコンポイントPタイプHP  
 包装/12本  
 陶歯・陶材の研磨仕上げ用で、セルフブレースした時と同じような艶に仕上がります。



PB [ブルーライン]  
 No. ▶ 11 13



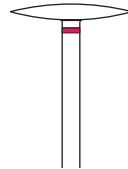
一般医療機器 26B3X00014  
 ビッグシリコンポイントHP  
 包装/6本  
 レジン床などの研削・研磨に最適です。



RB (白) 研磨仕上げ  
 No. ▶ 147



一般医療機器 26B1X00004  
 プロビマスターダイヤ  
 包装/1本  
 プロビジョナルレストレーション用クラウン・ブリッジの製作が快適にできるレンズ型のダイヤモンドポイントです。



一般医療機器 26B1X00004  
 フィッシャーカーバ [HP]  
 包装/6本  
 主にハイブリッドタイプを含む硬質レジン、床用レジン、各種合金などの細部調整に用いる技工用カーバイドバーです。



一般医療機器 26B1X00004  
 フィッシャーカーバ [FG]  
 包装/3本  
 主に陶材、ハイブリッドセラミックの細部調整に用いるFGタイプの技工用カーバイドバーです。



一般医療機器 26B1X00004  
 デュラポリッシュ  
 20g

ポイントの届きにくい裂溝や前歯舌側などに残った比較的大きな傷を簡単に除去できます。メタルや床用レジンの凹凸部の最終仕上げに使用しても、短時間で光沢が得られます。

【用途】  
 各種硬質レジン、硬質レジン歯、床用レジン、各種メタルなどの形態修正・付与後の傷取り



レジン用筆(1本)  
 プロビナイスの筆積法用。  
 操作性の良い筆(動物毛)です。



管理医療機器 20900BZZ00452  
 松風デンチャーライナー  
 硬化促進材  
 50包(1g/1包)1箱



シリコンゴム混和器(3個入)1箱

このカタログに記載の価格は2006年1月現在の標準医院価格(消費税抜き)です。  
 ご使用の際は添付文書等をよく読んでお使いください。

取扱い商店名



世界の歯科医療に貢献する

株式会社 松風

●本社:〒605-0983京都市東山区福稲上高松町11・TEL(075)561-1112(代)

●支社:東京(03)3832-4366 ●営業所:札幌(011)232-1114/仙台(022)299-2332/名古屋(052)709-7688/大阪(06)6252-8141/福岡(092)472-7595

http://www.shofu.co.jp