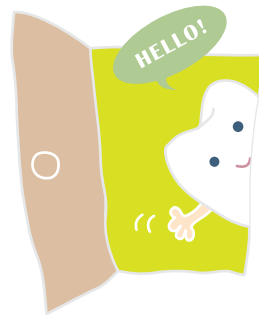


研究室 訪問



「SHOFU 歯メイト」だけに教えます！

今月の製品は…



インプラント・プロビジョナルクラウン用仮着セメント
『IP テンプセメント』

被膜厚さ 10 μ m と薄いセメント層を形成できる仮着用テンポラリーセメントです。練和終了後から 3 分 30 秒までの間、どのタイミングで圧接しても一定の被膜厚さが得られます。また、水銃除去可能。独自開発の S-PRG フィラーによるフッ素リリース & リチャージ機能を有しています。

今月の訪問者は…



研究開発部 第二研究室
高野 左敏 副主任 研究員

入社 19 年目。セメント担当。「企画第 1 回目ですか、緊張するなあ」と言いながら、楽しくノリよく説明してくれた高野副主任研究員。趣味は散歩しながら写真を撮ることだそう。

IP テンプセメントの味??



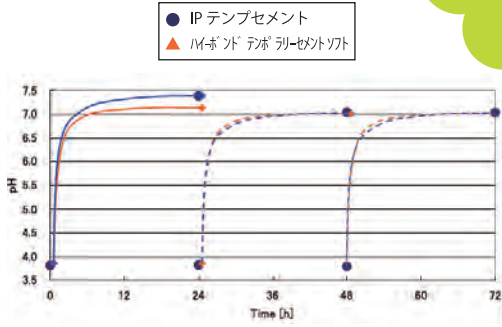
渋みが一切ありません！酸味も抑えました。

研究開発時に性能はもちろんのこと、やはり口腔内に使用する製品ですので、味もちゃんとチェックしています。「いつも嫌がる研究員たちに無理矢理協力してもらっています。」と高野副主任研究員。ところがこの『IP テンプセメント』に関しては渋みが全くなく、酸味もきつくないため、みんな拍子抜けだったとか。また舌がしびれるといったこともありませんので、安心してご使用いただけます☆

- ★弊社仮着セメントと酸味を比較してみました！
- | | |
|-------|-------------------------|
| 酸味 低い | ハイ・ボンド テンポラリーセメント (ハード) |
| | IP テンプセメント |
| 酸味 高い | ハイ・ボンド テンポラリーセメント ソフト |

スゴイ！！酸緩衝能

pH3.8 の乳酸水溶液に仮着材硬化体を浸漬し、pH 変化を観察したところ、10 分で pH が 6.5 を超え、最終的には pH7.4 まで到達しました。さらに！24 時間後、48 時間後に再度同じ実験を繰り返しましたが、2 回目、3 回目とも pH7.0 まで中和されました！これは S-PRG フィラーからの各種イオンの徐放によるものと推測されます。



マージン部不潔領域の酸（細菌由来）の中和が期待できます！



余剰セメントを水銃でピュピュ！



探針による一括除去も可能ですが、探針での除去が困難な場合は、水銃による除去が可能です！特にインプラントのマージン部は歯肉縁下に入り込むため、硬化してから探針での除去は容易ではありません。こんな場合は、水銃を使うとラクです☆

バキュームのメンテナンス（通法どおり）をお忘れなく…

粉材と液材の馴染みもいっすよ～



※口腔内圧接後 30 秒以内に行ってください。