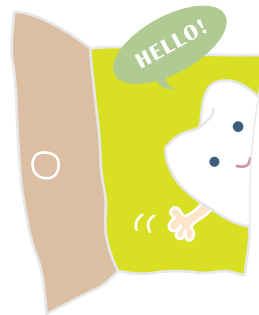


研究室訪問



「SHOFU 歯メイト」会員だけに教えます！ No.3

今月の製品は…



『メルサージュ システム』

メルサージュ システムは、「患者さまに気持ちよく、喜んでいただける」効率の良い確実な PMTC をお手伝いします。今回おもに取り上げる、フッ素配合歯面研磨ペースト「メルサージュ」（写真右上）は、適度な粘性・飛散の少ない性状など操作性に優れ、高齢者や唾液の少ない患者さまにもお使いいただけます。

今月の訪問者は…



研究開発部
研究企画室
繁澤 麻紗子 室員
第三研究室
弓山 直輝 室員

繁澤室員（右）入社6年目。入社後5年間、研削・研磨材を担当。最近はお笑いにハマっていて、祇園花月のこけら落とし公演にも足を運んだとか…好きな食べ物はマカロン。弓山室員（左）入社3年目。研削・研磨材担当。香川県出身の弓山室員は自分でも打てる、うどんが好物。入社してからは京都が気に入り、京都検定3級を取得したそうです。

PMTCのフル・システム

PMTCに
必要なアイテムが
揃っています！



PMTCは『メルサージュ システム』にお任せください！

『メルサージュ システム』の一番のポイントは、なんといっても PMTC をフル・システムでご提案できることです。歯面研磨ペースト、ブラシ、カップ、ハンドピース、そしてフッ素ジェルや知覚過敏予防はみがき剤まで、つまりプロフェッショナルケアからホームケアまで、患者様の白くて健康的な歯をトータルにサポートすることができるシステムなんです！

ペースト色が与える安心感

頑固な汚れを研磨する『メルサージュ』レギュラーは、うすいグリーンペーストでミントの香り、仕上げ研磨を行うファインは、黄色いペーストでレモンの香りがついています。これらの色はもちろんペーストを見分けるためでもあります。歯面に十分なペースト量がのっていることをちゃんと確認しながら、安心してお使いいただくための色でもあるんです。

左側がレギュラー、右側がファインのペースト。

香りや味もスッキリ爽やか！愛され続ける理由の1つです。



英国出身の13歳



自分の歯で試作品を繰り返しテストした開発担当者の口元。今でも白くてピカピカの歯です！

『メルサージュ』はイギリス出身。チューブの裏側を見てみてください、「Made in UK」と記載されています。実はロンドンから車で1時間ほどのKent州Tonbridgeという街で生産されているんですよ。名前の由来は、フランス語の“Mercure”（水星）と“Polissage”（研磨）を組み合わせ、水溶性（水洗性）に優れた性質を表しています。98年の発売以来、パッケージの月と星のイメージも変わらず、13年以上愛され続けています。