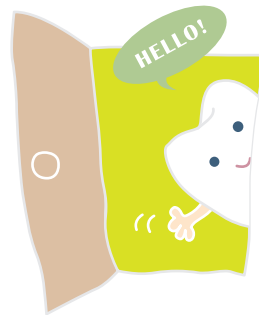


研究室 訪問



「SHOFU 歯メイト」会員だけに教えます！ No.6

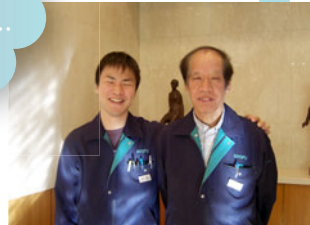
今月の製品は…



貴金属合金仕上げ用
『松風シリコンポイント M1 ブラック』

貴金属仕上げ用のシリコンポイントに、粗粒タイプを追加しました。M1 は調整時も研削傷が付きにくく、従来のシリコンポイントよりも研削力が向上するよう設計されています。M1 を使用することで後の研磨作業にスムーズに移行できるため、作業時間の短縮に繋がります。

今月の訪問者は…



研究開発部
第三研究室
浅尾 修 室員
弓山 直輝 室員

浅尾室員(右)入社40年目。入社以来、研削・研磨材一筋で、その開発に携わる。研究室のみんなから慕われる大御所的存在。元気の秘訣は、テニスと家庭菜園だそう。弓山室員(左)入社3年目。研削・研磨材担当。来月の上海出張に向け、中国語を猛勉強中。最近の楽しみは京都に進出した博多ラーメン店「一蘭」へ足を運ぶこと。

患者さまの負担を軽減

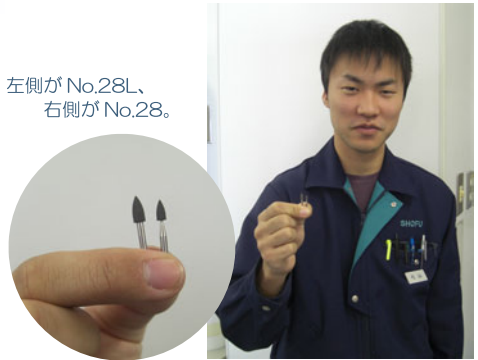
補綴物を口腔内で調整する際、カーボランダムポイントだと大量削除してしまうし、M2(茶色)やM3(緑色)だと時間がかかってしまう…そんな悩みを解決しようと開発されたのがこの「松風シリコンポイント M1 ブラック」。

高い研削力で必要な箇所を必要なだけ調整でき、その後の研磨作業への移行がラクになりました！チェアサイドの負担を軽減すると同時に患者さまの負担も軽減してくれる逸品です。



これまでのシリコンポイント(M2,M3)の研削力と比べてみてください！

新形態 No.28L



左側がNo.28L、右側がNo.28。

No.28は小さくて減りが早いし、No.13は口腔内で使うには大きすぎる…そこでラインナップに登場したのがNo.28L。シリコンポイントでこのサイズって意外と見当たらないんです。先端部分はもちろん、サイドの面を併用すれば、思い通りの修整が可能になります。実用的にも経済的にも便利なサイズです！

3次元画像

最近導入した3次元画像解析システム。レーザーで表面の形状を正確に読み取ります。本システムで撮影された画像の掲載は「松風シリコンポイント M1 ブラック」のカタログが初掲載となります！



詳細はカタログをご覧ください。



表面性状が一目でわかります！