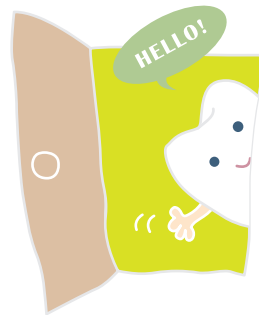


研究室 訪問



「SHOFU 歯メイト」会員だけに教えます！ No.7

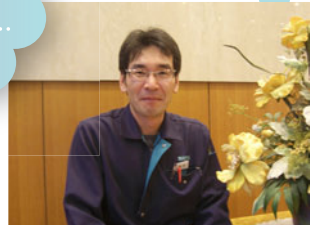
今月の製品は…



義歯床用短期弾性裏装材
『松風ティッシュコンディショナーII ソフト』

松風ティッシュコンディショナーIIの使いやすさを継承しつつ、印象時に練和物が広がりやすく、硬化後はやわらかい特性にしました。そのため、粘膜面をそのまま再現でき、即日の加圧印象（咬座印象）に適しています。また、粘膜調整においては、適度なやわらかさであることから、咬合圧を緩和でき、患者さまの粘膜面への負担を軽減します。

今月の訪問者は…



研究開発部 第二研究室
藤村 英史 研究員

入社12年目。義歯材料担当から保存修復材料担当へ。研究開発部の釣り仲間とほぼ毎週、福井や三重、和歌山へ金曜日の夜から繰り出すほどの釣り好き。とくにチヌ釣りへよく出掛け、「50cm 超えのチヌを釣ってみたい」とのこと。好物は、黒豆と伊達巻だそうで、「お正月はおせち料理を堪能しました」とうれしそうに話してくれました。

やわらかい
↓
伸びる！

ティッシュコンディショナーは、術者によって使用方法や試用期間が多岐にわたります。そのため、臨床での使用ケースを増やしていただきたい！という思いから「松風ティッシュコンディショナーII」（以下ティッシュコンII）とは材料特性の異なる本製品を開発しました。硬化体の特性を少し硬めに設計していたティッシュコンIIに比べ、「松風ティッシュコンディショナーII ソフト」は **やわらかく、流れがよく、伸び性がよいことを重視**した設計になっています。

練和物に流動性があるため、こんなにキレイに隅々まで入り込みます！



もう一層！



ティッシュコンIIとの併用も問題ありません！

ティッシュコンディショナーを用いた機能印象では、患者さまの口腔内に長期間入ったままの状態になることがあります。このようなケースでは、印象終了時にどうしても印象面が荒れてしまいます。そんな時に、この「松風ティッシュコンディショナーII ソフト」を一層流してみてください！伸びがよいために、印象形状に影響しないような薄い層となって、**印象面の荒れを改善し、ツヤ感を出すなど見た目もキレイ**になります。

トリミングにはジブスカーバHPのGP7Wがオススメです☆目詰まりしにくく、抵抗も少なく、サクサク削れます！



付属品も改良！

付属品の粉量計とステップカードがリニューアルされて、とても見やすくなりました！**粉量計は目盛りもくっきり、粉量および粉量に対する液量のアイコンも表示**されています！また**ステップカードは、使用ステップを簡略化し、大きなイラストを使っている**ので、操作方法が非常にわかりやすくなりました！裏面には、印象期間の長い⇄短い、印象圧の高い⇄低いを指標としたティッシュコンIIとの使い分けが明示されていて便利です。

カードにはワンポイントアドバースも記載されています！

