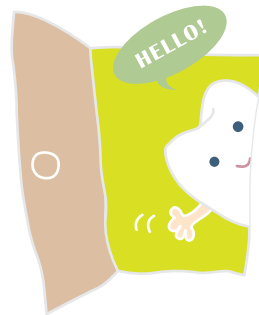


研究室訪問



「SHOFU 歯メイト」会員だけに教えます！ No.10

今月の製品は…



歯科用シリコン印象材『ジルデフィット』

「永久ひずみは極力小さく」、しかし「弾性ひずみは極力大きく」、そして「親水性はできるだけ高く」なるよう設計され、細部再現性に優れたシリコン印象材です。難易度の高いシリコン印象採得時に、できるだけ失敗が起きないように工夫されています。よりよくご使用いただくために「上手な印象採得のためのステップガイド」もご用意しました。

今月の訪問者は…



研究開発部 第一研究室 下曾山 俊 室員

入社5年目。印象材担当。物静かそうな外見とは裏腹に「バスケットとロックとお酒が大好き」という下曾山室員。所属する研究チームで飲みに出掛けると、決まってカラオケで盛り上がりすぎて大騒ぎになるのだとか…「仕事でも『大暴れ』して、どんどん新製品を開発してくれるよう期待しています。」と上司にあたる主任研究員よりコメントがありました。

垂れない

発売して間もない「ジルデフィット」ですが、高く評価されているポイントのひとつが、精密なシリコン印象採得に重要な「チクソトロピー性」です。つまり押し出した時（静置時）は垂れずに盛り上げていくことができ、圧接時は軽い力でよく流れる性質のことです。この「ジルデフィット」は非常に流れがよいので、「押さえる」というより「軽く置く」ようなイメージの圧接で十分流れる設計になっています。ぜひこの驚きの感触を味わってみてください！

盛った時はダラダラ垂れず、圧接時は軽く乗せるだけでスッと流れます。



だらりと垂れたりしません！

焦りを解消！



術者の方・患者様のストレスを軽減します！

大きい症例をシリコンで印象採得する際に活躍するのがこのウォッシュ XS タイプ。この1本を導入すれば、最初に印象材をシリンジに填入する必要がありません。歯科医師の先生は、XSタイプを用いて印象採得、アシスタントの方は、トレーに印象材を盛る作業だけとなりますので、余裕を持って操作することができます！シリンジへの填入が不要なため、印象材の気泡混入による再印象のリスクも低減できます。

1本で約15～16歯に使っていただけます。クセになりますよ！



どれも軽い

「軽く押し出せます」とお伝えすると、上段で説明した「ウォッシュ XS タイプ」だけだと思われがちなのですが、「ジルデフィット」シリーズのカートリッジ、シリンジはどれも押し出し感が軽いのが特長です。開発担当者が訪問先の歯科医院で、重くて押し出しにくいシリコン印象材と奮闘している歯科衛生士の方の姿を見て、女性の力でも苦勞なく簡単に押し出せるような製品にしようとコンセプトのひとつに加えたそうです。このやさしい軽さは、一度体感していただく価値アリです。

女性でも片手でらくらく押し出せます！

