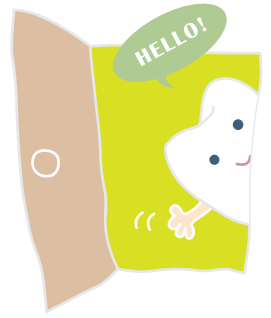


# 研究室 訪問



「SHOFU 歯メイト」会員だけに教えます！ No.11

今月の製品は…



レジン系表面滑沢材 『レジングレーズ』

義歯やクラウン、ブリッジ等、レジン系補綴物のツヤ出しにお使いいただける表面滑沢材です。表面硬化が良好で、使用前後の色調が変化せず、耐久性（耐摩耗性・接着強さ）に優れています。通常のリキッドタイプに加え、広い面積を平坦に仕上げたい時、また光沢を長持ちさせたい場合に有効なジェルタイプもご用意しています。

今月の訪問者は…

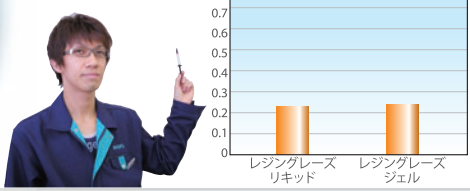
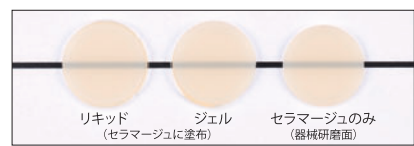


研究開発部 第一研究室 内田 潤 室員

入社7年目。硬質レジン担当。さてここはどこでしょう？なんと当社研究棟の屋上なんです。現在空調工事中でオブジェ状態になっているからと、わざわざ撮影のために立ち入り許可を取ってくれた茶目っ気のある内田室員は、大の車好き。本製品の開発がひと段落着いたので、久しぶりにサーキットを走りたいと笑顔で語ってくれました。

色が 変わらない！

表面滑沢材を使うと黄色っぽくなってしまふ…そう感じの方が多いのではないのでしょうか？ところが、このレジングレーズはご覧の通り、**色調の変化がほとんどありません！**



色差(ΔE) 0.4 ~ 0.8 AAA 級許容差  
目視判定の再現性からみて、厳格な許容色差の規格を設定できる限界。  
色差(ΔE) 0.2 ~ 0.4 識別境界  
十分に調整された測色器械の再現精度の範囲で、訓練を積んだ人が再現性を持って識別できる限界。  
色差(ΔE) 0 ~ 0.2 評価不能領域  
特別に調整された測色器械でも誤差の範囲にあり、人が識別不能。  
※日本電色工業㈱ホームページより

新技術！ ジェル & プライマー

開発者のオススメは新技術のジェルタイプ。1つめのポイントは、**操作時間に余裕**があること。リキッドと比較してほとんど揮発性化合物を含まないので、焦って塗布する必要がなく、厚みがコントロールしやすくなります。2つめのポイントは、リキッドに比べて**約2倍の強度**があり、**光沢も持続**しやすくなります。また、プライマーはコート層と補綴物との接着を強固にするため、**はがれやチッピングの悩みを解決**します！松風独自の技術によるジェル&プライマーには、**特許を出願**しているほどの技術が詰まっています！

お好みによって ジェルとリキッドを使い分けて ください☆



光沢が 薄れて きたら？

ツヤ感の持続が 患者さまの満足度 アップに つながります！



TEK の光沢維持など、レジン材料全般に幅広くお使いいただける「レジングレーズ」の特徴のひとつに「**耐久性**」が挙げられますが、従来品同様、永久に光沢を持続させることはできません。そこで、患者さまの口腔内で**光沢が薄れてきてしまった場合の対策**を聞いてきました！もし、歯科技工士様の手元に補綴物が戻ってくる場合は**定期的なリペア**を、歯科医院様で再度光沢を出したい時は「**ダイレクトダイヤモンドペーストキット**」で研磨していただければ、ツヤ感を取り戻すことができます！



「ダイレクトダイヤモンドペーストキット」