

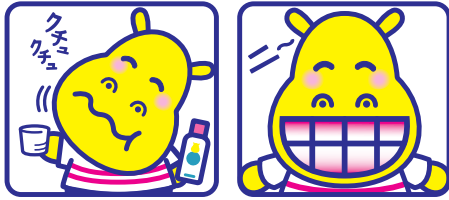


歯垢染色液体ハミガキ
こどもハミガキ上手PRO

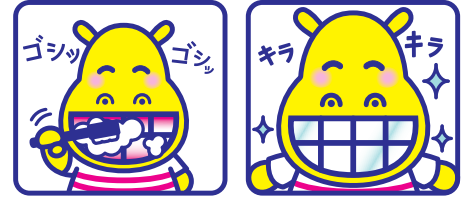
歯垢が見える
液体ハミガキ

歯科医院専用

こども
ハミガキ
上手
PRO



クチュクチュすると
歯垢が赤く染まって・・・



歯垢をチェックしながら
ハミガキができる液体ハミガキです。

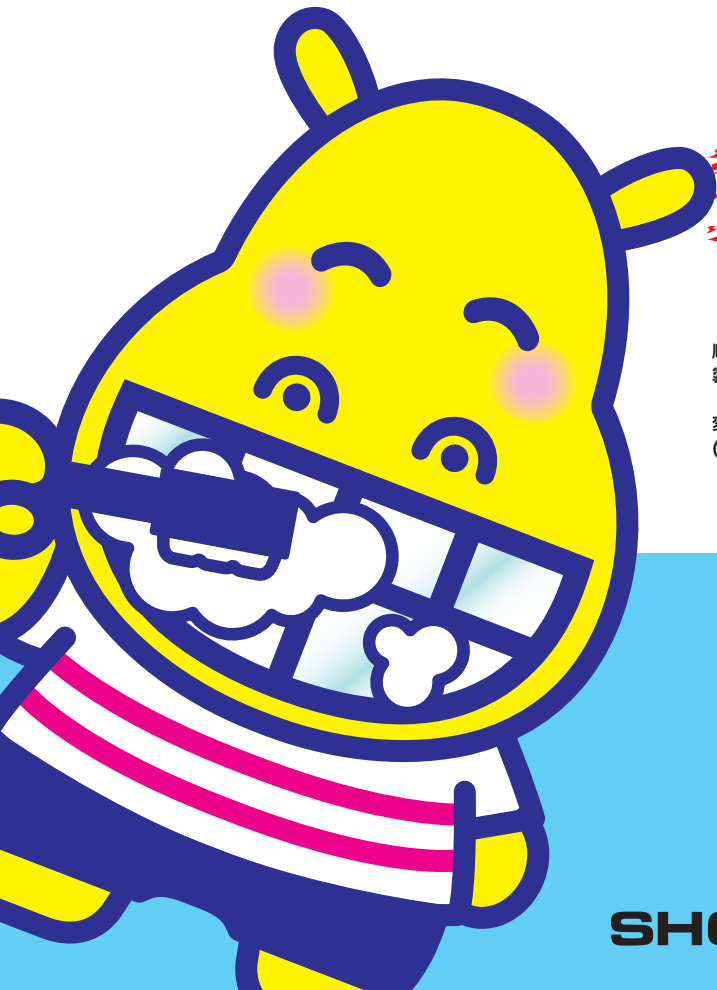
歯科医院専用 だから

★キシリトール(甘味剤)
※高濃度配合
※通常品と比較して

★グリチルリチン酸
ジカリウム(甘味剤)配合

★歯垢がしっかり
染め出せる!

大好評の「ハミガキ上手PRO」の
製品名・パッケージが新しくなりました!



順次、ボトルデザインが変更になり
製品名も「ハミガキ上手PRO」から
「こどもハミガキ上手PRO」に
変更になります。
(中身に変更はございません)



旧ボトル



69mL



180mL

SHOFU INC.

こどもハミガキ上手PROって？



ハミガキ成分の中に、みがき残り(歯垢)を赤く着色する成分を配合。どこにみがき残り(歯垢)があるかを目で見ながら、お子様がひとりでみがき残さずハミガキができます！

お子様に安心して使えます。

- ・ノンアルコール、低刺激の成分(食品用色素)で作られています。
- ・研磨剤が入っていないので歯を傷めにくいです。
- ・砂糖など虫歯の原因となる甘味料は一切使用していません。
- ・一般財団法人日本食品分析センターで、「口腔粘膜刺激性試験」、「反復経口投与毒性試験」を実施しています。(通常品試験)

こんなにたくさんの歯垢がついています。



ハミガキをしないで約5時間後、「こどもハミガキ上手PRO」で着色した歯

みがき残した歯垢があります。



いつもどおりハミガキし、約5時間後、「こどもハミガキ上手PRO」で着色した歯

きれいに歯垢が除去できています。



「こどもハミガキ上手PRO」でハミガキし、約5時間後、もう一度「こどもハミガキ上手PRO」で着色した歯
 <製造販売元調査結果より>

お徳用サイズ



『歯科医院専用』だから！

★キシリトール高濃度配合^{※1}

★グリチルリチン酸ジカリウム配合^{※2}

★歯垢をしっかり染め出せる！^{※3}

- ※1 …甘味料。通常品よりも配合量を増量しています。
- ※2 …甘味料。
- ※3 …赤色105号、赤色3号を配合し歯垢の着色を強くしております。



梱包単位	商品番号
180mL・6入	HJ180S
69mL・12入	HJ069S

※1本単位での販売は行っておりません。

ご使用方法

- クチュクチュ

専用カップで適量(約3mL)を口に含み、10回ほどクチュクチュして吐き出します。
- 歯垢が赤く染まります。
- ゴシッゴシッ

赤いところを見てフラッシング。
- キラキラ

水ですすいだら、キレイな歯の出来上がり！

ご注文はFAXにてお願い申し上げます。

FAX送信先：株式会社 松風 矯正課 03-3832-7682

容量	梱包単位	ご注文数	容量	梱包単位	ご注文数
180mL (お徳用)	6入	箱	69mL	12入	箱

お得意先名	ご担当者様	通信欄
ご住所	TEL - -	
〒	FAX - -	

弊社は、お客様からご提供いただきましたお名前、ご住所、お勤め先、お電話番号、メールアドレス等の個人情報を、今後弊社で開催するセミナーのご案内、並びに製品情報やキャンペーン情報、物品の送付、アンケートの実施に利用し、適切に管理いたします。その他、当社における個人情報の取扱いについては、弊社プライバシーポリシーをご確認ください。

<販売元>

世界の歯科医療に貢献する
SHOFU 株式会社 松風 矯正に関するお問合せ先
 営業部 矯正課
 〒113-0034 東京都文京区湯島3-16-2 松風ESTビル
 Tel.03-3832-1824 Fax.03-3832-7682

<製造販売元>

丹平製薬株式会社
 〒567-0051 大阪府茨木市宿久庄2-7-6