

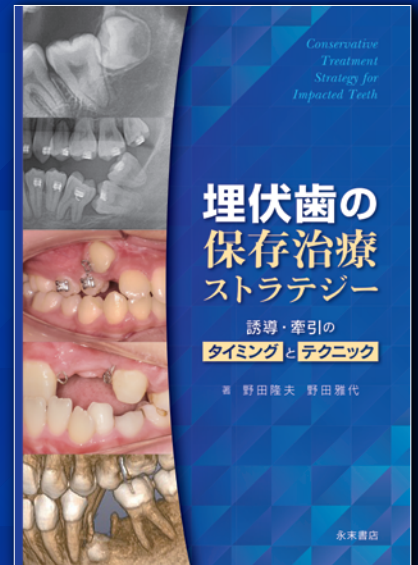
# 埋伏歯の 保存治療戦略

Conservative  
Treatment  
Strategy for  
Impacted Teeth

誘導・牽引の **タイミング** と **テクニック**

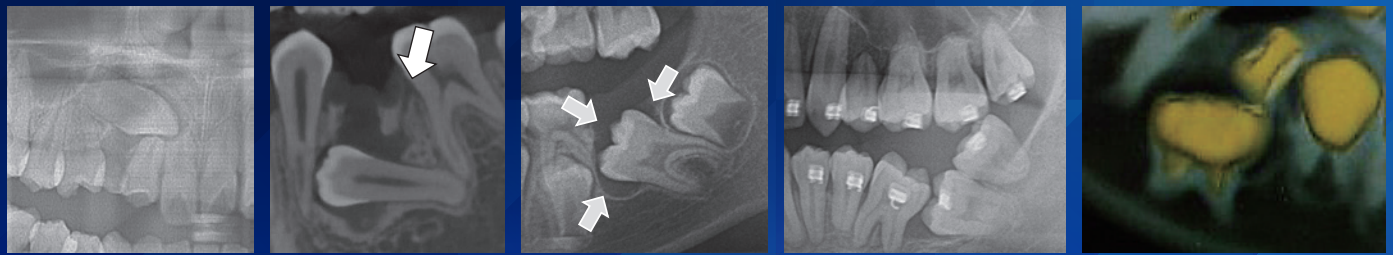
著 野田隆夫 野田雅代

B5判・オールカラー・128ページ  
ISBN 978-4-8160-1398-0



「上顎犬歯が埋伏し、前歯の歯根が吸収している!」「小白歯が顎骨内でおかしな方向を向いている!」「大臼歯が重なって埋伏している!」日常臨床で遭遇するこんなケースにお困りではありませんか?

- ・含歯性嚢胞を糸口として、治療の手がかりをつかみ、診断的治療で保存へ導く新しい治療法を紹介。
- ・「埋伏歯は抜歯しかない」「根ができるまで歯胚は触ってはいけない」「埋伏歯は動かない」が180度変わる驚きの知見と新戦略。筆者が長年にわたり研究したエビデンスとともに、埋伏歯治療のタイミングとテクニックを惜しみなく披露した一冊。



## CONTENTS

### 第1編 濾胞性歯嚢胞

#### 序章 治療的診断

1. 解のない問題に挑むということ
2. 埋伏歯の治療と治療的診断

#### 第1章 下顎第二大臼歯の水平埋伏

1. 水平埋伏の原因
2. 文献的考察
3. アップライト法
4. 齶蝕の問題
5. アップライトの治療的診断
6. 萌出性嚢胞の検討

### 第2章 濾胞性歯嚢胞

1. 症状
2. 診断
3. 濾胞性歯嚢胞の発生機序の仮説
4. 治療
5. 筆者医院における濾胞性歯嚢胞

### 第2編 萌出方向異常

#### 第1章 検査と診断、治療法

1. 埋伏歯の検査
2. 開窓および牽引誘導
3. 開窓療法
4. 閉鎖誘導法
5. 外科的歯胚回転術

### 第2章 埋伏歯の諸問題

1. 治療開始時期
2. 隣在歯の歯根吸収の問題
3. 外科的歯胚回転術のまとめ

### 第3章 上顎犬歯による前歯歯根吸収

1. 上顎犬歯の埋伏の原因
2. 上顎犬歯埋伏症例

### 第4章 下顎小白歯の萌出方向異常

1. 萌出方向異常の原因
2. 下顎小白歯萌出方向異常症例

### 第5章 上顎前歯逆生理埋伏

1. 上顎前歯の萌出方向異常の原因
2. 上顎前歯逆生理埋伏歯症例

### 第6章 下顎智歯の問題

1. 白歯のアップライト
2. 自然萌出

#### 結びと付録症例

ここが知りたい埋伏歯の治療Q&A

ご注文はFAXにてお願い申し上げます。

FAX送信先：株式会社 松風 矯正課 03-3832-7682

●ご注文書籍

埋伏歯の保存治療戦略 誘導・牽引のタイミングとテクニック

冊

お客様名	ご担当者様	通信欄
ご住所	TEL - -	
〒	FAX - -	



世界の歯科医療に貢献する

株式会社 松風

矯正に関するお問合せ先  
営業部 矯正課

〒113-0034 東京都文京区湯島 3-16-2 松風 EST ビル  
Tel.03-3832-1824 Fax.03-3832-7682  
<http://www.shofu.co.jp>