



パッシブセルフライゲーションブラケット
SHOFU SL ブラケット

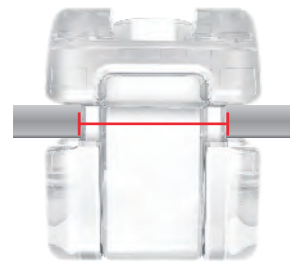
GENIUS™ SYSTEM™

Self-Ligating Passive System

GENIUS™ SYSTEM™

Self-Ligating Passive System

幅の広いシャッター



丸みのあるデザイン



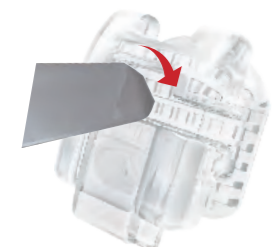
結さつ可能なタイウィングスペース



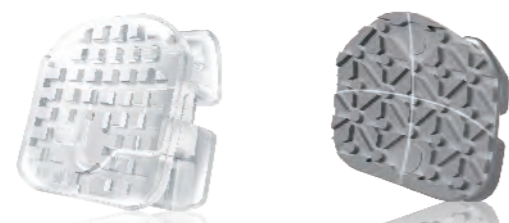
スロットエッジ部のラウンド加工



簡便なオープン/クローズ機構



ベース面デザイン



ジニアス クリスタル

ジニアス メタル

販売名	一般的名称	承認・認証・届出番号
SHOFU SL ブラケット	歯列矯正用アタッチメント	管理医療機器 医療機器認証番号 302AKBZX00050000
ブラケットオープニングドライバー	歯科矯正用結さつ器	一般医療機器 医療機器届出番号 26B1X0000400275

商品に関するお問い合わせは、株式会社 松風 営業部矯正課までお願いいたします。

ご使用の際は添付文書等をよく読んでお使いください。

世界の歯科医療に貢献する **株式会社 松風** 営業部 矯正課
〒113-0034 東京都文京区湯島3-16-2 松風ESTビル
Tel.03-3832-1824 Fax.03-3832-7682
www.shofu.co.jp/ortho/

SHOFU INC.

GENIUS™ SYSTEM™

Self-Ligating Passive System



GENIUS SYSTEM

パッシブ × .021スロット という新しいコンセプト

前歯部に.018スロット、オプション JETsystemを追加
バイディメンショナルテクニックに対応

パッシブセルフライゲーションブラケット

開閉式のシャッターにより4つの面でワイヤーを効率的にコントロールします。
結さつ不要なためチェアタイムの削減、患者さまの負担軽減につながります。



.021スロット

スロットとワイヤーの遊びを減少させ、ワイヤーの力を効率的に伝えます。
※使用するワイヤーは、ラウンド .020、レクタングュラー .019 × .025インチ以下を使用。

優れた審美性

ブラケットボディ、スロット、シャッターがセラミック製です(ジニアス クリスタル)。

GENIUS™ CRYSTAL™



ジニアス クリスタル	包装	
	単品	10入

(社内処理コード：.018 KN01 / .021 KN02 / オプション KN03)

ジニアスシステムのセラミック製の審美ブラケットです。
シャッターまでセラミック製のため、審美性に優れています。
タイウィングスペースも備えており結さつも可能です。

部位	フック	トルク	ティップ	.018スロット		.021スロット		
				左	右	左	右	
U1	上顎中切歯	無し	14°	5°	GSC1210	GSC1110	GSC3210	GSC3110
U2	上顎側切歯	無し	6°	9°	GSC1220	GSC1120	GSC3220	GSC3120
U3	上顎犬歯	付き	3°	5°	GSC1231	GSC1131	GSC3231	GSC3131
U4&U5	上顎小臼歯	無し	-7°	2°	-	-	GSC3240	GSC3140
L1&L2	下顎切歯	無し	-6°	0°	GSC1310	GSC1410	GSC3310	GSC3410
L3	下顎犬歯	付き	3°	5°	GSC1331	GSC1431	GSC3331	GSC3431

1症例キット 内容



.021スロット		
上下顎 3-3	犬歯 フック付き	C3W3H
上下顎 5-5 (下顎4-5メタル)	犬歯 フック付き	CU5L33H

オプション JETsystem

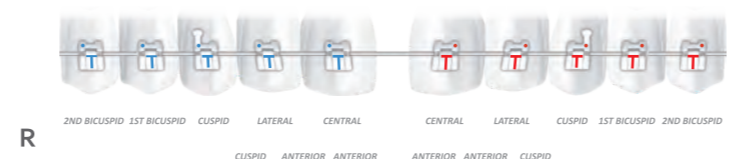
部位	フック	トルク	ティップ	.018スロット		
				左	右	
U1	上顎中切歯 (ハイトルク)	無し	22°	5°	GSC5210	GSC5110
U2	上顎側切歯 (ハイトルク)	無し	15°	9°	GSC5220	GSC5120
U3	上顎犬歯 (ハイトルク)	付き	11°	8°	GSC5231	GSC5131

1症例キット 内容



.018スロット		
上顎 3-3(ハイトルク)/下顎3-3	犬歯 フック付き	A3JHTHQ

Identification System



GSCCM
コンサルテーションモデル ジニアスクリスタル

専用インストルメント (ジニアス クリスタル/ジニアス メタル共用)



BD32001 ブラケットオープンドライバー	包装	1入
---------------------------	----	----

(社内処理コード：KM09)

GENIUS™ METAL™



ジニアス メタル	包装	
	単品	10入

(社内処理コード：.021 KM02)

コバルトクロム合金 (Ni 0.00~0.50wt%) 製の
メタルブラケットです。
シャッターで開閉する6番用もラインナップ。
コンパチブルキャップを外す際の脱落リスクを避けられます。

部位	フック	トルク	ティップ	.021スロット		
				左	右	
U1	上顎中切歯	無し	14°	5°	GSM3210	GSM3110
U2	上顎側切歯	無し	6°	9°	GSM3220	GSM3120
U3	上顎犬歯	付き	3°	5°	GSM3231	GSM3131
U3	上顎犬歯	無し	3°	5°	GSM3230	GSM3130
U4&U5	上顎小臼歯	付き	-7°	2°	GSM3241	GSM3141
U4&U5	上顎小臼歯	無し	-7°	2°	GSM3240	GSM3140
L1&L2	下顎切歯	無し	-6°	0°	GSM3310	GSM3410
L3	下顎犬歯	付き	3°	5°	GSM3331	GSM3431
L3	下顎犬歯	無し	3°	5°	GSM3330	GSM3430
L4	下顎第一小臼歯	付き	-11°	4°	GSM3341	GSM3441
L4	下顎第一小臼歯	無し	-11°	4°	GSM3340	GSM3440
L5	下顎第二小臼歯	付き	-16°	2°	GSM3351	GSM3451
L5	下顎第二小臼歯	無し	-16°	2°	GSM3350	GSM3450

オプション

U3	上顎犬歯	Lフック付き	3°	5°	GSM3232	GSM3132
L3	下顎犬歯	Lフック付き	3°	5°	GSM3332	GSM3432

部位	タイプ	トルク	ティップ	ローテー ション	.021スロット		
					左	右	
U6	上顎第一大臼歯	シングル	-17°	0°	6°	GSM3262	GSM3162
L6	下顎第一大臼歯	シングル	-20°	2°	2°	GSM3362	GSM3462

1症例キット 内容



.021スロット		
上下顎 5-5	フック無し	M5WO
上下顎 5-5	犬歯フック付き	M5W3H
上下顎 5-5	犬歯・小臼歯フック付き	M5WH

Identification System



GSMCM
コンサルテーションモデル ジニアスメタル