

CERAMASTER

ダイヤモンドポリッシャー セラマスター HP用

多量の超微粒子ダイヤモンドをバインダーで固めたポイント「セラマスター」に荒仕上げ・中仕上げ用の「コース」タイプが新登場!!

セラマスター(コース)で形態修整



CERAMASTER COARSE

セラミックコーピングの細部調整にも最適です。

セラマスターで最終研磨



CERAMASTER

仕上げるならダイヤモンド

セラマスターは、特に陶材やハイブリッドセラミックスに最適のポイントです。新たに形態修整用の「コース」タイプをラインナップし、最終研磨までのシステム(2ステップ)が完成しました。システムでご使用いただくことにより、ダイヤモンドならではの研削力、光沢が得られ、短時間での研磨作業が可能です。

用途

陶材・歯冠用硬質レジン・硬質レジン歯・メタルの形態修整および最終研磨仕上げ

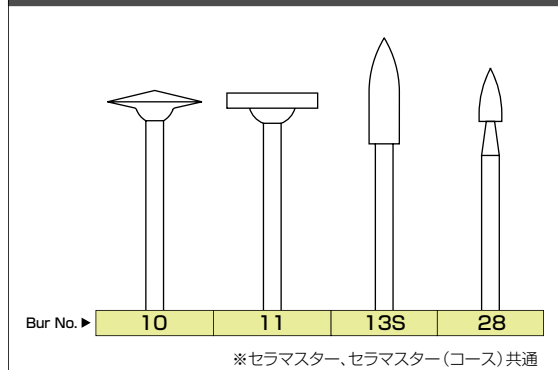
包装

一般医療機器 26B3X00014

セラマスター

■各形態3本入り (No.28のみ4本入り)

形態図



セラマスター(コース)

新登場!



セラマスター



2003
REALITY
Five Star Award



注意事項

- 最高許可回転速度を超えた場合には、破折しけがをする恐れがあるので、最高許可回転速度を厳守すること。
- 本材は、ハンドピースメーカーの指示に従って、シャックを確実に奥まで挿入して、半チャックでないことを確認すること。
- 使用前に予備回転を行い、振れがないことを確認すること。
- 頭部の細いもの、長いものあるいは大きい形状のものは、折れたり曲がりたりすることがあるので、無理な角度や過度の加圧での使用は避けること。
- 本材を使用する際には、目の損傷を防ぐために保護眼鏡などを使用すること。
- 本材は添付書類に記載の用途以外には使用しないこと。

使用上の注意

最高許可回転速度：20,000min⁻¹
推奨回転速度：5,000～15,000min⁻¹※
※推奨回転速度は効率よく研磨できる回転速度の範囲です。

滅菌について

- オートクレーブ、ケミクレーブ、EOGでの滅菌が可能です。
- 薬液による滅菌が可能です。ただし、塩素系の消毒剤に長時間浸さないでください。錆が発生することがあります。使用される消毒剤の使用説明書をよく読んでお使いください。

《形態修整にはセラマスター(コース)》

NEW

特長

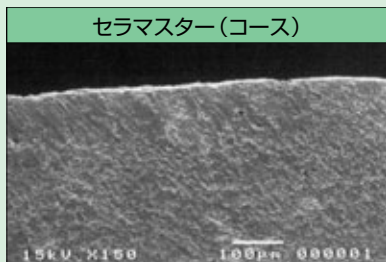
ソフトタッチでも思い通りの研削力

ダイヤモンドの研削性とソフトなゴムバインダーの組み合わせにより、ソフトタッチでも短時間で思い通りに削れます。

チッピングが少なくシャープなエッジ

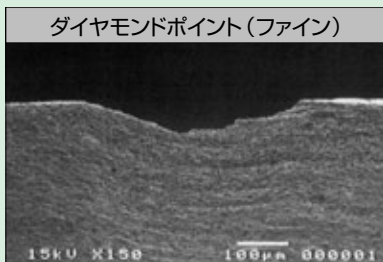
ソフトタッチで思い通り削れるため、チッピングが少なく、シャープなエッジが得られます。

ダイヤモンドポイント(ファイン)との研削面比較(セラミックコーピング)



セラマスター(コース)

チッピングもなく、シャープなエッジ



ダイヤモンドポイント(ファイン)

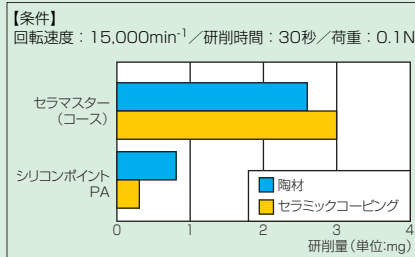
研削面が、少しチッピングしている

※「コース」タイプは、セラミックコーピングなど細部の調整にも最適です。

優れた耐久性

高密度充填したダイヤモンドをゴムバインダーで保持しており、耐久性に優れています。

シリコンポイント PAとの研削性比較



セラマスター(コース)は短時間で、効率よく研削できています。

《最終研磨仕上げにはセラマスター》

特長

仕上げ研磨ペーストに匹敵する 研磨面と光沢

優れた耐久性

多量の超微粒子ダイヤモンドをゴムバインダーで保持しており、耐久性に優れています。

コンタクト調整および咬合調整後の
最終仕上げ研磨に最適です。

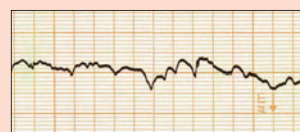
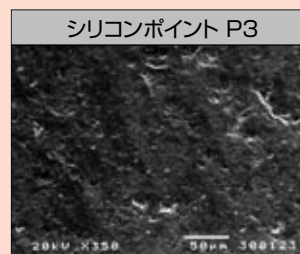
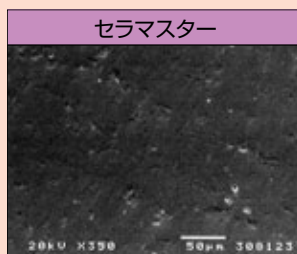
2003

REALITY
Five Star Award



REALITYは米国の3大評価機関の一つで、その評価は臨床的視点が重視されます。そのREALITYでセラマスターは最高評価である5つ星を獲得しました。

セラマスターとシリコンポイント P3との陶材研磨面比較



取扱い商店名

このカタログに記載の価格は2006年1月現在の標準医院価格(消費税抜き)です。

ご使用の際は添付文書等をよく読んでお使いください。



世界の歯科医療に貢献する

株式会社 松風

●本社:〒605-0983京都市東山区福福上高松町11・TEL(075)561-1112(代)

●支社:東京(03)3832-4366 ●営業所:札幌(011)232-1114/仙台(022)299-2332/名古屋(052)709-7688/大阪(06)6252-8141/福岡(092)472-7595

<http://www.shofu.co.jp>