



ホームホワイトニング材
松風ハイライト シェードアップ

Official partner



ホームホワイトニング

家庭でできる

歯のホワイトニング材

歯科医師の指導のもと

患者さまがご家庭で行う

ホームホワイトニング材で

歯面研磨では除去できない

着色性の汚れや、加齢などによる

歯の変色を除去できます

HiLite Shade Up

Tooth Surface Cleaning Aid



SHOFU INC.

HiLite Shade Up

Tooth Surface Cleaning Aid

歯科医師の指導のもと患者さまがご家庭で行うホワイトニング材です。

カスタムメイドのマウストレーにジェルを注入し、1日2時間の装着を続けることで、着色を取り除き自然な歯の白さを取り戻すことができます。



口腔全体の診査

ジェルの使用期間は製造後3年間です。

ゆとりを持ってお使いいただけます。



患者さまによる施術

(ジェルの塗布位置がわかるようにマウストレーにマーキングされています)

ジェルの保管温度は暗所保管15~25℃です。
(冷蔵庫保管の必要はありません)

洗面台やバックに携帯し、ちょっとした空き時間に利用できるなど、患者さまのライフスタイルに合わせてご使用いただけます。

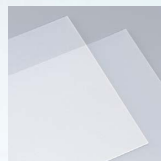


術後の経過観察

写真提供：須崎明 先生(ばんだ歯科)

ホームホワイトニングに適した安全な主成分
(過酸化尿素10%)

オフィスホワイトニング材などに使われる薬剤(過酸化水素35%)よりも刺激が少ないため、先生が安心して患者さまにお渡しできます。





新しい自分をつくる2週間

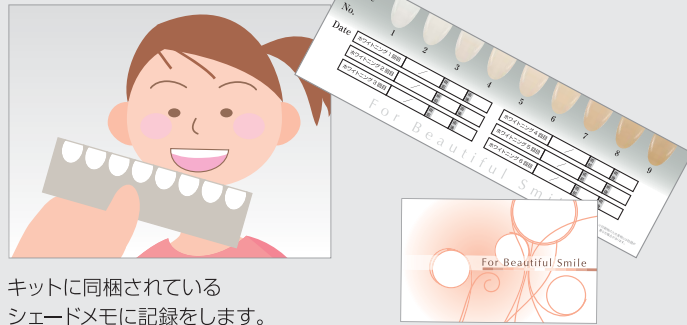


1 インフォームドコンセント



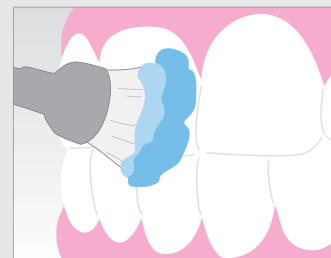
口腔内全体の診査、適応症の確認、注意事項の説明を十分に行います。

2 色調の記録/確認



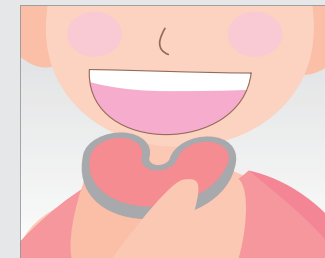
キットに同梱されているシェードメモに記録をします。

3 歯面清掃



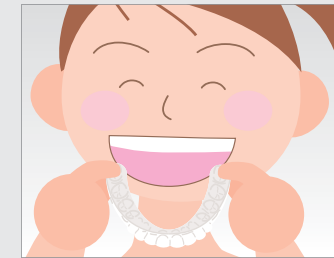
効率的にホワイトニング効果を得るために、前処置として歯面清掃を行います。

4 印象採得、マウストレーの製作



キットに同梱されているシェードアップ エバシートを用いてカスタムマウストレーを製作します。

5 患者さまへの試着調整と使用方法の説明



装着は1日2時間以内で、使用期間は最長2週間です。

どれくらい白くなるの?の患者さまの問いかけにお答えできるツールです。

シェードアップ ナビ

本来数値化しにくかった天然歯の色調を、患者さまの歯牙を測り即時に数値化できるホワイトニング専用の測色器です。



処置前に口腔内写真を撮っておくと、経過観察中や処置後のホワイトニング効果の確認がスムーズです。

水洗性に優れた歯面研磨ペーストです。



プレサージュ

歯面との馴染みが良く着色性の汚れをしっかり除去し、流水で簡単に洗い流せます。

各種マウストレー製作に最適な成型器



モデルキャプチャートライ

吸引と加圧の両機能で、患者さまに喜ばれる精度の高いマウストレーがご提供できます。

患者さまが自宅で行う処置

ジェルの注入・マウストレーの装着

量は1歯につき米粒3粒程度で6歯合計でも最大1目盛り(約0.5g)を最大量とします。また、疼痛や知覚過敏が発症した際には使用を中止し、治癒後に再開します。



マウストレーのお手入れ

変型を防ぐため慎重に口から取り出し、口中やマウストレーを十分に水洗します。



先生と患者さまをバックアップする

製品ラインナップ



患者さま用説明書には、手順をはじめ注意事項やQ&Aの記載により情報をサポートしています。

キットに同梱されています*患者さま用ケースは、一式をコンパクトにまとめてお渡しができます。

~内容例~

- 患者さま用説明書
- ジェル&シリンジック
- マウストレー&トレーケース
- シェードメモ

知覚過敏予防成分配合のホワイトニング前後のケアに最適なロングラン製品

メルサーージュ ヒスケア

知覚過敏(硝酸カリウム、乳酸アルミニウム配合)、むし歯予防(フッ素900ppm配合)、歯周病(β-グリチルレチン酸配合)に効果的な薬用成分配合の薬用歯磨剤です。



予後観察

知覚過敏やマウストレーの変形などに対応できるよう定期的な来院により経過観察を行います。ホワイトニングの効果は、患者さまの生活環境により元に戻る傾向にあり永久的なものではありません。使用期間終了後、半年から1年後には予後観察を行い、必要があれば再ホワイトニングを促します。



注意事項(使用前の注意事項)

【禁忌症例(次に示す禁忌症例に使用しないでください)】

- 健全でない歯
- ①う蝕やエナメル質に亀裂が認められる歯。
- ②形成不全など実質欠損の大きい歯。
- ③露出象牙質およびその周辺部(くさび状欠損、咬耗症等)、歯冠修復物の不適合な部分や二次う蝕の可能性のある部位。
- 2) 無カタラーゼ症の患者
カタラーゼ酵素は一般健常者の体内に存在し、本材の処置により生成した過酸化水素水が身体に接触した場合、この酵素により分解されず。しかし、無カタラーゼ症の患者に本材で処置を施した場合、過酸化水素水が何かの形で体内に蓄積される恐れがあります。
- 3) 知覚過敏症の患者 4) 重度の歯肉炎や歯周炎
- 5) 小児 6) 妊娠中、授乳期の女性 7) 就寝中の装着

【一般的注意事項】

- 1) 機械的歯面清掃を十分行い、更に清掃が必要な場合に本材を用いること。
- 2) 治療計画を立てる前に適応症か禁忌症かを診断すること。
- 3) 処置前に必ずインフォームドコンセントを行い、適応症の場合でも生体や変色原因の個人差があるために、着色の改善の程度が異なること、および一時的に歯面の着色が改善されるが恒久的でないことを十分に説明すること。
- 4) 適応部位
成人の健全な前歯のみで、くさび状欠損を含む修復処置が必要でない歯面または処置が行われていない歯面。

【適応症例】

- ①加齢による変色歯(黄ばみなど)
- ②コーヒー、茶、タバコなどによる変色歯(歯面研磨材で除去できない歯)
- ③色素生成細菌による変色歯(歯面研磨材で除去できない歯)
- ④全身疾患による変色歯(着色が軽度で形成不全を伴わない歯)
※全身疾患による変色歯とは、テトラサイクリンによる変色歯(F1、F2程度)、フッ素、ヘマトポルフィリン症などによる変色歯が該当します。

変色度(Feeling Scale)



F1(第1度): 淡い黄色、褐色、灰色で歯冠全体が一様に着色されていて、縞模様が見られないもの。

F2(第2度): 第1度よりも濃く歯冠全体が一様に着色されていて、縞模様が見られないもの。

F3(第3度): 濃い灰色、青味があった灰色で縞模様を伴うもの。

F4(第4度): 着色が強く、縞模様の著明なもの。

販売名・一般的名称

販売名	一般的名称	承認・認証・届出番号
松風ハイライト シェードアップ	医薬品含有歯科用歯面清掃補助材	高度管理医療機器 医療機器承認番号 21600BZG00003000

包装・価格



松風ハイライト シェードアップ^{キット} 医薬品含有歯科用歯面清掃補助材

内容
 ジェル3g 4、
 シリンジチップ 4、
 エバシート 2、
 トレーケース 1、
 シェードメモ 1、
 患者さま用ケース 1、
 患者さま用説明書 1

松風ハイライト シェードアップ 単品包装



●ジェル

内容 ジェル3g 2、
シリンジチップ 2



●エバシート マウストレー用シート

12枚
寸法 127×127(mm)
厚み 1mm

●トレーケース 10個

●シェードメモ 50枚

患者さまへのツールとしてご用意していますので、
お気軽にお申し付けください。



- リーフレット
- リーフレット用POPスタンド
(シェードアップ専用)
(組み立て時
約145×270×奥行80(mm))

●ポスター両面A3判(297×420(mm)):
 表面はホームホワイトニング材「松風ハイ
 ライト シェードアップ」のみの記載、裏
 面はホームホワイトニング材とオフィス
 ホワイトニング材「松風ハイライト(歯科
 用漂白材)」の2製品を紹介した内容です。

関連商品



松風ハイライト 歯科用漂白材 一式

光反応と化学反応の併用によって、短時間
 に処理できるオフィスホワイトニング材で、
 漂白効果が安定しています。



シェードアップ ナビ ホワイトニング用測色器 一式



プレサージュ ノンフッ素歯面研磨ペースト 40g 1本



モデルキャブチャー トライ 歯科技工用成型器 一式



医薬部外品 薬用歯磨 歯科医院用 メルサーージュ ヒスケア 知覚過敏予防はみがき剤 80g 1本 (標準患者価格)

ご使用の際は添付文書等をよく読んでお使いください。

価格は2017年6月現在の標準医院価格および標準患者価格(消費税抜き)です。

取扱い店