



2槽式ペンシルタイプサンドブラスター

ハイブラスター オーバルジェット LED

明るい! 広い! 使いやすい!



明るい!

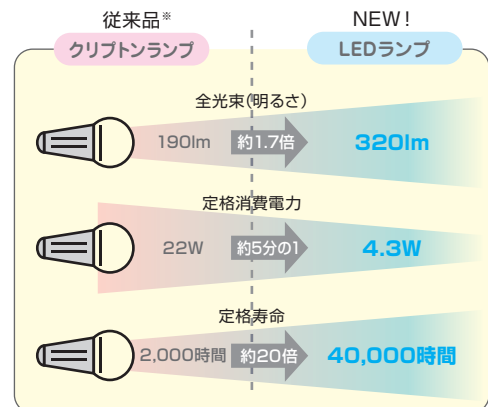
LEDランプを採用!

従来よりも更に明るく、経済的になりました。

従来品*
クリプトンランプ



NEW!
LEDランプ



※従来品:ハイブラスター オーバルジェット

SHOFU INC.

HiBlaster Ovaljet LED

PENCIL TYPE SAND BLASTER

広い!

広い作業スペースを確保!

オーバル（卵型）のボディーを採用しました。

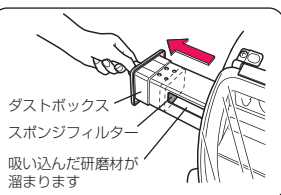
使いやすい!

ラバー付きのハンドピースでハンドリングが良好!

握りやすいペン軸の太さに、滑り止めのゴムをプラスしました。

清掃しやすいダストボックス

フィルターの目詰まりを軽減できる形状です。



広さと明るさを両立!



通常の照明パネルと共に、半透明の隔壁パネル面からも照らすので、全体が明るくなります。

包装・価格

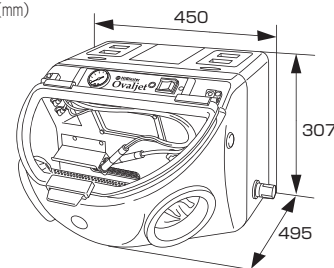
ハイブラスター オーバルジェット LED



■付属品：専用ガラスビーズ（1.5kg）、
専用ハイアルミナ（1.5kg）、
スベアノズル（各1個）、
シリカゲル500g（バスケットは本体に内蔵）、
腕ぬき（1組）、フットコントローラー、
排気ホース（2m）、
耐圧ホース（ホースユニオン、ホースバンド付き）

【仕様】

型 式	SHB-OJ I
電 源	A C 100V 50/60Hz
電 源 入 力	25VA（集塵器接続時最大825VA）
コ ン セ ン ト 容 量	800VA（松風L-クリーナー、または800VA以下の小型掃除機用）
最 高 使 用 圧 力	0.8MPa
空 気 消 費 量	42L/分[0.5MPa]
研 磨 材 タ ン ク	2槽内蔵（2L×2個）
使 用 研 磨 材	専用ガラスビーズ（最大容量2.5kg）専用ハイアルミナ（最大容量2.9kg）
ノズル材質	超硬合金製
照 明 用 ラ ン プ	LED電球 仕様/光色：昼光色、全光束：320lm以上、口金：E17 相当品
外 形 寸 法	約W450×D495×H307（mm）
質 量	約8.1kg（研磨材を含まず）



※ 本仕様は改良のために予告無く変更することがあります。
※ 消耗品は、覗き窓ガラスやスポンジフィルター以外、従来品のハイブラスターシリーズとの互換性があります。

別売品・研磨材

松風 ガラスビーズ



各3kg（1.5kg×2袋）

松風 ハイアルミナ



関連商品

松風 L-クリーナー (SLC-II)

技工用集塵器

■外形寸法
W230×D230×H436（mm）

■本体質量
約8.5kg



カタログに記載の価格は2012年5月現在の標準医院価格（消費税抜き）です。

ご使用の際は取扱説明書をよく読んでお使いください。

取扱い店