

販売名・一般的名称

販売名	一般的名称	承認・認証・届出番号
オラスコープティックルーペ	双眼ルーペ	一般医療機器 医療機器届出番号 26B1X00004000287

包装・価格



オラスコープティックルーペ
TTL 3.0

【フレーム色】ブラック、ブルー、カーボン※、メルロー※
※のついたカラーは受注発注品です。
【内容】本体1、サイドシールド(左右)各1
ヘッドストラップ1、ドライバー1、レンズクロス1、
保管ケース1
【瞳間距離】ナロー、レギュラー、ワイド※
【作業距離】ショート(S)、レギュラー(R)、ロング(L)※
(※こちらは受注発注品です)



オラスコープティックルーペ
TTL 2.5

【フレーム色】ブラック、ブルー、カーボン※、メルロー※、
パープル※
※のついたカラーは受注発注品です。
【内容】本体1、サイドシールド(左右)各1、
ライト装着用アダプタ(有線用)1、
ヘッドストラップ1、ドライバー1、レンズクロス1、
保管ケース1
【瞳間距離】ナロー、レギュラー、ワイド※
【作業距離】ショート(S)、レギュラー(R)、ロング(L)※
(※こちらは受注発注品です)

倍率	焦点深度(mm)	視野径(mm)	質量(g)
3.0x	190	79	62

※上記の数値は参考値です。

倍率	焦点深度(mm)	視野径(mm)	質量(g)
2.5x	152	102	53

※上記の数値は参考値です。

ルーペ用コードレスライト
スパークSLT TruColor

求めているのは、より自然に近い光

- 高い演色性*で、スポットライトを当てるように視界を照らします。
- 自然な光で口腔内の色調を確認することが可能です。

※高いほど自然光に近い



ルーペライトを使用し、A3シェードの人工歯を撮影



- 重さはCD2枚分**
バッテリーバック装着時の質量は約32gと軽量
- コードレスで快適作業**
コードによる煩わしさがなく
施術中や移動中に断線の心配もありません
- 簡単な操作性**
タッチセンサーに触れるだけでON/OFFの切り替えが可能



【ヘッドランプ】		【バッテリーパック】		
型名	910133-11	電源	リチウムイオン充電電池 DC3.7V	
使用環境	温度	0~40℃	稼働時間	約3時間
	湿度	10~85%	寸法	幅44×奥行73×長さ43mm
	気圧	500~1060hPa	質量	約32g(バッテリーバック装着時)
	高度	2000m以下	作動モード	連続モード
輸送・保管環境	温度	-20~40℃	演色評価指数(CRI)	90+
	湿度	10~85%(結露のないこと)	電源	内部電源
	気圧	500~1060hPa	EMC規格	IEC 60601-1-2, EN 55011
色温度(CCT)	5700K	安全性規格	IEC 60601-1, IEC 62471	
光束	32ルーメン			

取扱い店

このカタログに記載の仕様は、改良のため予告なく変更することがあります。

ご使用の際は添付文書等をよく読んでお使いください。



高解像度・高光透過率・軽量・フィット感
負担と不満をクリアするルーペ



PR動画はコチラ

世界で愛用されている
オラスコープティックルーペ



Innovation

イノベーションへの情熱

👁️ 高解像度 × 高光透過率

オラスコープティックルーペは高解像度、高光透過率を誇り、より明るくクリアな視界を実現します。

私たちの目は年齢を重ねるにつれて網膜に到達する光が少なくなりますが、より光透過率が高いルーペを選べばキャリアを重ねても明瞭な視界を維持することができます。

👓 洗練されたディテール

人間工学に基づき細部にまでこだわった設計で使用時の負担を軽減し快適なパフォーマンスを実現します。

作業性の向上 × 患者さまへの説明力向上

ORASCOPTIC™ × SHOFU INC.

※写真はイメージです。

オラスコープティックルーペ TTL 3.0 × S-WAVE



より正確性が求められる
IOSでの印象採得のための
プレパレーションに

オラスコープティックルーペ TTL 3.0 × Official partner *mi*CD × Giomer PRG Technology



低侵襲の治療に

オラスコープティックルーペ TTL 2.5 × MERSSAGE



スケーリング、SRP、
パウダークリーニング、PMTCIに

ORASCOPTIC™

オラスコープティック ルーペ TTL 3.0

高解像度×高光透過率

より快適なパフォーマンスを実現

Orascoptic Loupe TTL 3.0



カラーバリエーション

4 Colors



ブラック



ブルー



カーボン*

※受注発注品です。



メルロー*

※受注発注品です。

スパークSLT装着イメージ

ライト
装着時の
質量
94g

コードレスライト
装着でより快適に

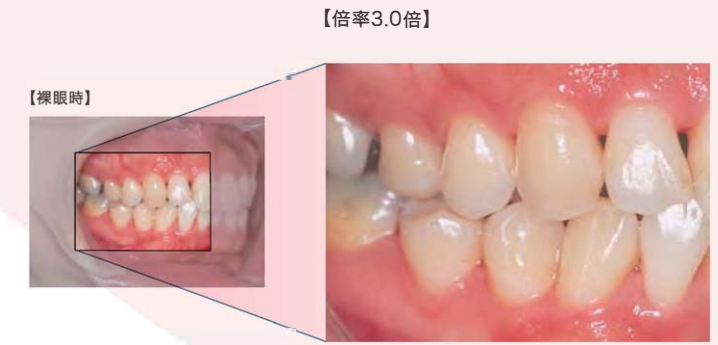


取り付け



3.0倍率の高品質 シャープでクリアな解像度

3.0倍に設定された倍率で、より細部の観察が可能となります。(視野径約79mm) 高解像度、高光透過率を実現し、キャリアを重ねてもより明瞭な視界を維持することができます。



※写真はイメージです。

フレーム

強度・軽量化を実現した
スタイリッシュフレーム

イタリアのスポーツサングラスブランド「RUDY PROJECT」製のナイロンファイバーとチタンを使用した強度と軽量化を両立したフレーム



CD3.8枚分(約62g)
※CD1枚の質量:約16g
(サイドシールド、ヘッドストラップは含まれません)

アーム

人を選ばず鏡筒位置が安定
可動域の広いヒンジテンブルアームにより使用者を選ばないフィット感を実現

ルーペ

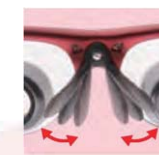
高い解像度と深い焦点深度
透明度の高い光学ガラスを使用し
視野全体に渡って鮮明さを維持

テンプル

好みに調整できる柔軟性
柔らかく使用者の好みに調整ができ
保持力の向上により負担を軽減

ノーズパッド

指先で容易に調整可能
ドライバーなど専用の工具を使用することなく、指先で調整可能



※こちらのフレームカラーは
受注発注品です。

選べる3つの組み合わせで
36通りラインナップ

カラー	作業距離	瞳間距離
ブラック(BK)	ショート(S)	ナロー(N)
ブルー(BL)	レギュラー(R)	レギュラー(R)
カーボン(CB)※	ロング(L)※	ワイド(W)※
メルロー(ME)※		

カラー、作業距離、瞳間距離のいずれかに※が付く組み合わせは受注発注品です。

在庫品

瞳間距離	作業距離			
	レギュラー		ショート	
レギュラー	ブラック	ブルー	ブラック	ブルー
ナロー	ブラック	ブルー	ブラック	ブルー



オラスコープティック ルーペ TTL 2.5

高品質ベストプライスを実現した
使用者にマッチするルーペ

Orascoptic Loupe TTL2.5



カラーバリエーション

5 Colors



ライト
装着時の
質量
85g

コードレスライト
装着でより快適に

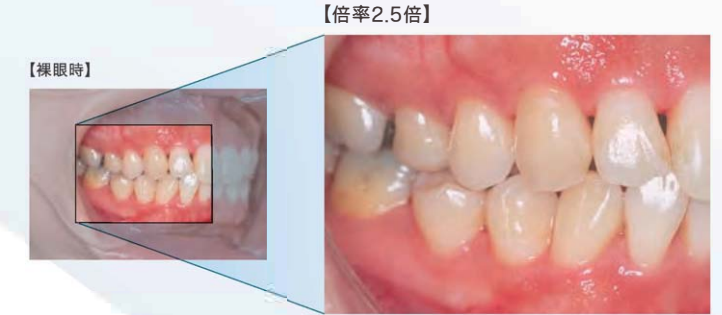


スパークSLT装着イメージ

*受注発注品です。

初めてルーペを 採用される方に

2.5倍に設定された倍率と広い視野(視野径約102mm)
により初めてルーペをご使用になる方でも快適にお使い
いただけます。



※写真はイメージです。



選べる3つの組み合わせで 45通りラインナップ

カラー	作業距離	瞳間距離
ブラック(BK) ブルー(BL) カーボン(CB)* メルロー(ME) パープル(PP)*	ショート(S) レギュラー(R) ロング(L)*	ナロー(N) レギュラー(R) ワイド(W)*

在庫品

瞳間距離	作業距離					
	レギュラー			ショート		
レギュラー	ブラック	ブルー	メルロー	ブラック	ブルー	メルロー
ナロー	ブラック	ブルー	メルロー	ブラック	ブルー	メルロー

カラー、作業距離、瞳間距離のいずれかに※が付く組み合わせは受注発注品です。