

● フラッシュキャリブレーション

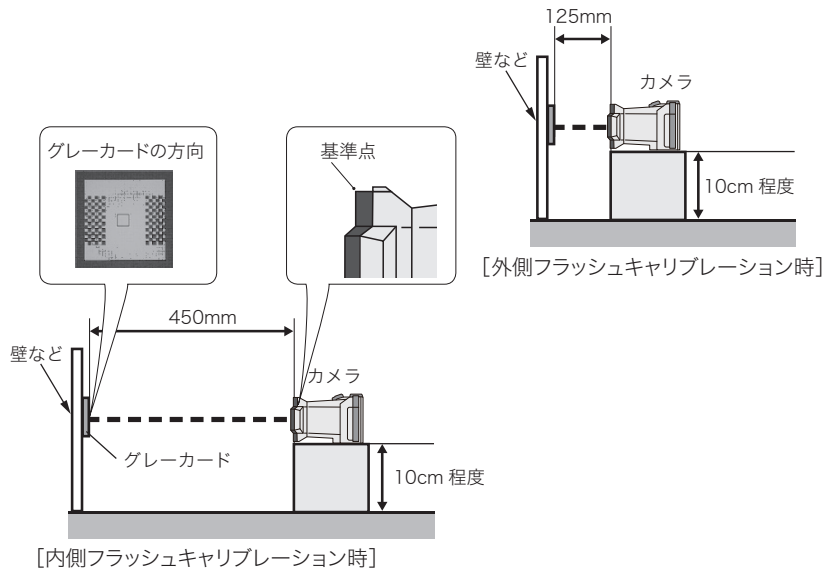
フラッシュの発光量のキャリブレーションを行います。

撮影を重ねるとフラッシュの発光強度が低下したり色温度が微妙に変化したりします。本器では同梱されているグレーカードを撮影することで、フラッシュの発光強度およびホワイトバランスを調整します。キャリブレーション作業には、おおよそ10数分間かかります。

● キャリブレーションに必要なもの

- ・ グレーカード (本製品に添付されています) ・ クローズアップレンズ
- ・ 定規 (50cm 程度)
- ・ 10cm 程度の高さのカメラを載せる台

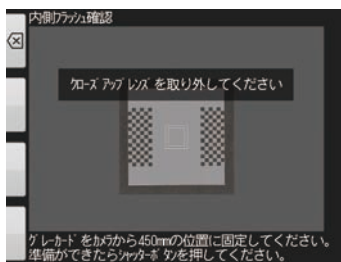
キャリブレーションを行うときは、下図のようにカメラとグレーカードを設置してください。



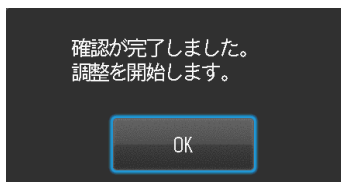
1 「フラッシュキャリブレーション」を選択すると、次のダイアログが表示されます。キャリブレーションしたい場所を選択してください。



2 選択した場所により、カメラからグレーカードまでの距離が異なります。右図のようなカメラの指示に従って行なってください。



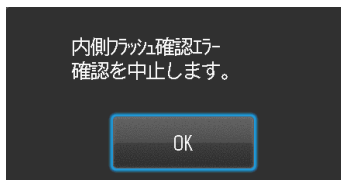
3 チェックが完了すると右図の画面が表示されます。



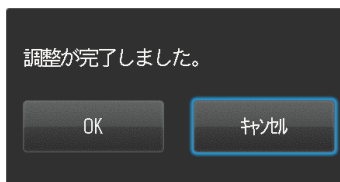
4 選択した場所により、カメラからグレーカードまでの距離が異なります。右図のようなカメラの指示に従ってキャリブレーションを行なってください。



5 キャリブレーションの途中で右図の画面が出たら、カメラとグレーカードとの距離を確認し、もう一度、最初からキャリブレーションを行なってください。



6 キャリブレーションが正常に完了すると右図の画面が表示されます。キャリブレーション結果を保存するには「OK」を押してください。「キャンセル」を押すとキャリブレーション結果は保存されずに元の状態に戻ります。



注記

- ・キャリブレーション動作中はカメラを動かしたりしないでください。
- ・半年に一回程度キャリブレーションを行うことをおすすめします。