



歯列矯正用ワイヤ

オ-ソラインア-チワイヤ- シリーズ

ORTHOLINE ARCHWIRE

優れた品質、性能、リーズナブル



ORTHOLINE

優れた品質、性能、リーズナブル

商品に関するお問い合わせは、株式会社 松風 営業部矯正課までお願いいたします。

ご使用の際は電子添文等をよく読んでお使いください。



世界の歯科医療に貢献する

株式会社 松風 営業部矯正課

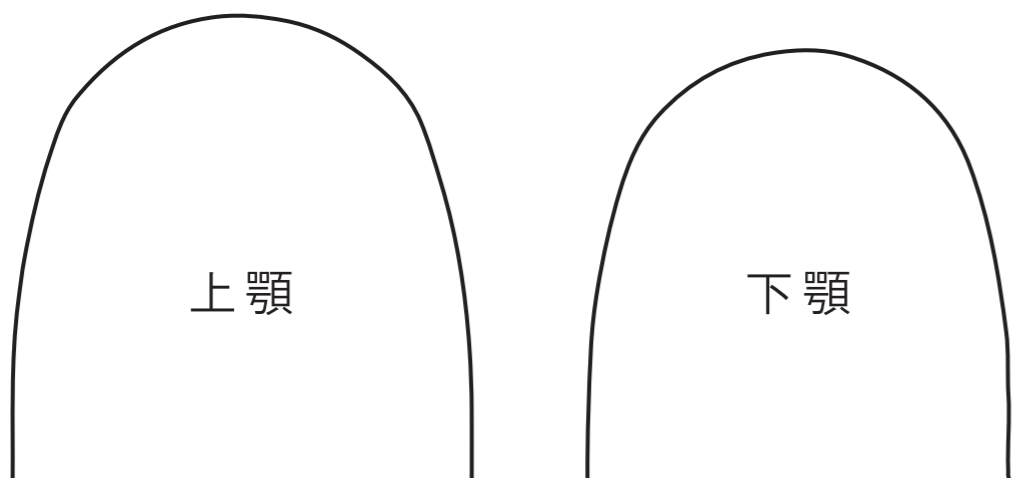
〒113-0034 東京都文京区湯島3-16-2 松風ESTビル TEL:03-3832-1824 FAX:03-3832-7682

www.shofu.co.jp

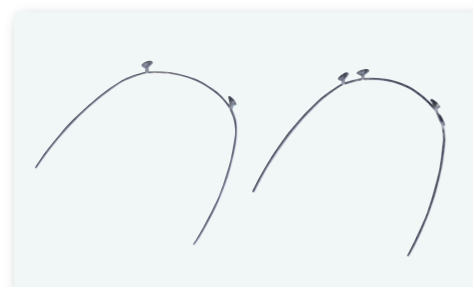
SHOFU INC.

オーソラインアーチワイヤーの特長

01 プリフォームワイヤーは全てSアーチフォームです



02 豊富なラインナップ



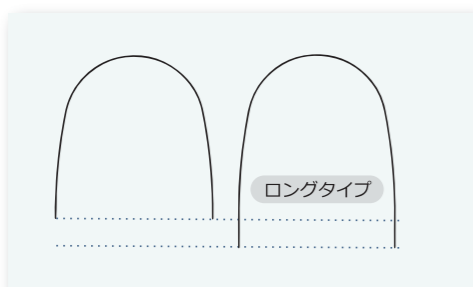
ループワイヤー

キーホールループ、マッシュルームループをラインナップ。



リンガルワイヤー

スタンダード、プリフォームドリンガルをラインナップ。



ベータⅢ プリフォームは全てロングタイプです。ステンレススチールは一部サイズにロングタイプがございます。通常のSアーチより長い為、オメガループなどのバンドが可能です。



ステンレススチール、ベータⅢ、マルチストランドはそれぞれストレートタイプがございます。

03 弾性力の異なる3つのTi-Niをご用意



Ti-Ni ウルトラサーモ

3種類のTi-Niワイヤーの中で最も力の弱いワイヤーです。



Ti-Ni SE200

3種類のTi-Niワイヤーで中間の力のワイヤーです。



Ti-Ni

3種類のTi-Niワイヤーの中で最も力の強いワイヤーです。

04 選べるセンターマーク

ディンプル



ディンプルは垂直的に付与しています。セルフライゲーションブラケットでも、ワイヤーのズレを抑えられます。

エッチング



エッチングは、センターマークが上顎には3本、下顎は1本刻印され識別ができます。

ORTHOLINE

優れた品質、性能、リーズナブル

オーソラインアーチワイヤーⅡ ホワイト (歯列矯正用ワイヤ)



特長

- ▶ 全面コーティングによる優れた審美性
- ▶ 均一な膜厚制御が可能な独自コーティング技術
- ▶ 高い機械的特性と耐酸性を有するPEN^{*}樹脂をコーティング層に採用
※PEN：ポリエチレンナフタレート(エンジニアリングプラスチック)



オーソラインアーチワイヤーⅡ Ti-Ni SE200 ホワイト (歯列矯正用ワイヤ)

SHOFU ORTHO
SMILE TOGETHER

◆イニシャルワイヤーにも適した超弾性の特性を持つワイヤー

- 弱く持続的な力を発現します。
- 冷却すると柔らかくなり、ブラケットへの装着および結さつが容易になります。



ラウンド(10入)

レクタングュラー(10入)

形状	サイズ	【上顎】品番	【下顎】品番
ラウンド 	.012	W130120	W140120
	.014	W130140	W140140
	.016	W130160	W140160
	.018	W130180	W140180

管理医療機器 医療機器認証番号 305AKBZX00037000

形状	サイズ	【上顎】品番	【下顎】品番
レクタングュラー 	.016x.016	W131616	W141616
	.016x.022	W131622	W141622
	.017x.022	W131722	W141722
	.017x.025	W131725	W141725
	.018x.018	W131818	W141818
	.018x.025	W131825	W141825

包装：10本

オーソラインアーチワイヤーⅡ ステンレススチール ホワイト (歯列矯正用ワイヤ)

SHOFU ORTHO
SMILE TOGETHER

◆より良いフィニッシングに適した、高い剛性を持つワイヤー

- 高い剛性を持ち、滑らかな表面性状のワイヤーです。
- 熱処理済みのため高い剛性を持っており、スライディングメカニクス、フィニッシングにご使用いただけます。



ラウンド(10入)

レクタングュラー(10入)

形状	サイズ	【上顎】品番	【下顎】品番
ラウンド 	.016	Y130160	Y140160
	.018	Y130180	Y140180

管理医療機器 医療機器認証番号 305AKBZX00038000

形状	サイズ	【上顎】品番	【下顎】品番
レクタングュラー 	.016x.016	Y131616	Y141616
	.016x.022	Y131622	Y141622
	.017x.022	Y131722	Y141722
	.017x.025	Y131725	Y141725
	.018x.018	Y131818	Y141818
	.018x.025	Y131825	Y141825

包装：10本

ORTHOLINE

優れた品質、性能、リーズナブル

1. 高い耐久性で、白さ長持ち

粘り強いPEN樹脂の特性により、コーティング層がはがれにくく、白さが長持ちします。

Ti-Ni SE200



<ブラッシング前>



<ブラッシング後>

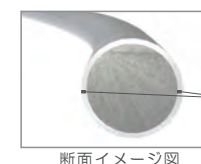
歯ブラシ摩耗試験機にて、ワイヤーを荷重250gで20,000回ブラッシング後、その表面を観察。(自社独自試験)

▶ **オーソラインアーチワイヤーⅡ ホワイトは、ブラッシング前後でコーティング層がほとんど摩耗しないことが確認できます。**

2. 全面コーティング & 薄く均一なコーティング層

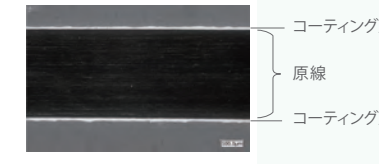
コーティング層が薄く均一であるため、ワイヤーの特性に影響を与えません。

Ti-Ni SE200



断面イメージ図

膜厚計約.001インチ

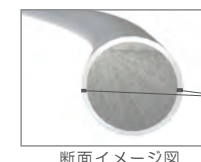


コーティング層

原線

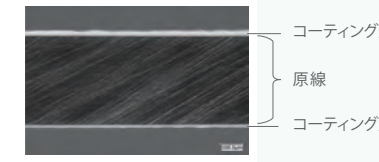
コーティング層

ステンレススチール



断面イメージ図

膜厚計約.002インチ



コーティング層

原線

コーティング層

※膜厚は、唇側、舌側のコーティング層を足した厚みです。

※オーソラインアーチワイヤーⅡ ホワイトは、唇側面のコーティング層が舌側面よりも厚く設計されています。

デジタルマイクروسコープによるワイヤー断面画像(×300)

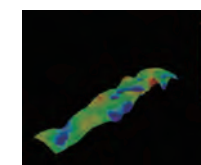
3. 滑らかな表面性状

凹凸のない滑らかな表面性状であるため、ワイヤーの滑りを損ないません。

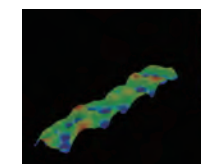
<弊社従来品コーティングワイヤー>

<オーソラインアーチワイヤーⅡ ホワイト>

Ni-Ti



ステンレススチール



レーザー顕微鏡にてワイヤーの表面性状を観察。(自社独自試験)

▶ **オーソラインアーチワイヤーⅡ ホワイトは、弊社従来品と比較してワイヤー表面が平滑であることが確認できます。**

4. 優れた耐着色性

耐酸性が高いPEN樹脂の特性により、優れた耐着色性を有します。

<浸漬前>

<紅茶>

<コーヒー>

<赤ワイン>

Ti-Ni SE200



着色の原因となる飲料(紅茶、コーヒー、赤ワイン)に40℃で24時間浸漬後、ワイヤーの色調を観察。(自社独自試験)

▶ **オーソラインアーチワイヤーⅡ ホワイトは、浸漬前後でほとんど着色がないことが確認できます。**

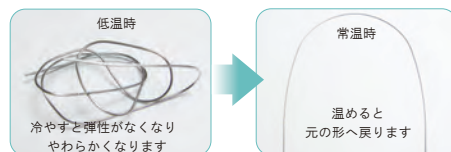
ORTHOLINE

優れた品質、性能、リーズナブル

オーソラインアーチワイヤー Ti-Ni ウルトラサーモ (歯列矯正用ワイヤ)



- 3種類のTi-Niワイヤーの中で最も力の弱いワイヤーです。
- 常温でやわらかいため、重度の叢生症例にも容易にワイヤー装着、結さつが可能です。
- おだやかな力で歯牙移動が可能で、治療初期の段階からレクタングュラーワイヤーを使用しトルクコントロールが可能です。
- 永久変形しにくい特性を持っています。



柔

オーソラインアーチワイヤーII Ti-Ni SE200 (歯列矯正用ワイヤ)



- 3種類のTi-Niワイヤーで中間の力のワイヤーです。
- 弱く持続的な力を発現します。
- 冷却すると柔らかくなり、ブラケットへの装着および結さつが容易になります。

オーソラインアーチワイヤー Ti-Ni (歯列矯正用ワイヤ)



- 3種類のTi-Niワイヤーの中で最も力の強いワイヤーです。
- 他のTi-Niワイヤーに比べてベンドしやすいのが特徴です。
- 冷却すると柔らかくなり、ブラケットへの装着および結さつが容易になります。

硬

ORTHOLINE

優れた品質、性能、リーズナブル

オーソラインアーチワイヤー Ti-Ni ウルトラサーモ

SHOFU ORTHO

SMILE TOGETHER

管理医療機器 医療機器認証番号 223AKBZX00233000

ラウンド

フォーム	センターマーク	部位/サイズ	.012	.014	.016	.018	.020	包装
Sアーチ	エッチング	上顎	U130120	U130140	U130160	U130180	U130200	10入
		下顎	U140120	U140140	U140160	U140180	U140200	
上顎 下顎	ディンプル	上顎	U530120	U530140	U530160	U530180	U530200	10入
		下顎	U540120	U540140	U540160	U540180	U540200	

レクタングュラー

フォーム	センターマーク	部位/サイズ	.014X.025	.016X.016	.016X.022	.016X.025	.017X.025	.018X.018	.018X.025	.019X.025	.020X.020	.021X.025	包装
Sアーチ	エッチング	上顎	U131425	U131616	U131622	U131625	U131725	U131818	U131825	U131925	U132020	U132125	10入
		下顎	U141425	U141616	U141622	U141625	U141725	U141818	U141825	U141925	U142020	U142125	
上顎 下顎	ディンプル	上顎	U531425	U531616	U531622	U531625	U531725	U531818	U531825	U531925	U532020	U532125	10入
		下顎	U541425	U541616	U541622	U541625	U541725	U541818	U541825	U541925	U542020	U542125	

(社内処理コード:PK01)

オーソラインアーチワイヤーII Ti-Ni SE200

SHOFU ORTHO

SMILE TOGETHER

管理医療機器 医療機器認証番号 304AKBZX00060000

ラウンド

フォーム	センターマーク	部位/サイズ	.012	.013	.014	.016	.018	.020	包装
Sアーチ	エッチング	上顎	P130120	P130130	P130140	P130160	P130180	P130200	10入
		下顎	P140120	P140130	P140140	P140160	P140180	P140200	
上顎 下顎	ディンプル	上顎	P530120	P530130	P530140	P530160	P530180	P530200	10入
		下顎	P540120	P540130	P540140	P540160	P540180	P540200	

レクタングュラー

フォーム	センターマーク	部位/サイズ	.014X.025	.016X.016	.016X.022	.016X.025	.017X.022	.017X.025	.018X.018	.018X.025	.019X.025	.020X.020	.021X.025	.022X.028	包装
Sアーチ	エッチング	上顎	P131425	P131616	P131622	P131625	P131722	P131725	P131818	P131825	P131925	P132020	P132125	P132228	10入
		下顎	P141425	P141616	P141622	P141625	P141722	P141725	P141818	P141825	P141925	P142020	P142125	P142228	
上顎 下顎	ディンプル	上顎	P531425	P531616	P531622	P531625	-	P531725	P531818	P531825	P531925	P532020	P532125	P532228	10入
		下顎	P541425	P541616	P541622	P541625	-	P541725	P541818	P541825	P541925	P542020	P542125	-	

(社内処理コード:PD02)

オーソラインアーチワイヤー Ti-Ni

SHOFU ORTHO

SMILE TOGETHER

管理医療機器 医療機器承認番号 21500BZY00556000

ラウンド

フォーム	センターマーク	部位/サイズ	.012	.014	.016	.018	.020	包装
Sアーチ	ディンプル	上顎	N530120	N530140	N530160	N530180	N530200	10入
		下顎	N540120	N540140	N540160	N540180	N540200	

レクタングュラー

フォーム	センターマーク	部位/サイズ	.016X.016	.016X.022	.017X.025	.018X.025	.019X.025	.021X.025	包装
Sアーチ	ディンプル	上顎	N531616	N531622	N531725	N531825	N531925	N532125	10入
		下顎	N541616	N541622	N541725	N541825	N541925	N542125	

(社内処理コード:PC01)

ORTHOLINE

優れた品質、性能、リーズナブル

オーソラインアーチワイヤーⅡ ステンレススチール (歯列矯正用ワイヤ)



- 高い剛性を持ち、滑らかな表面性状のワイヤーです。
- Sアーチは熱処理済みのため高い剛性を持っており、スライディングメカニクス、フィニッシングにご使用いただけます。
- 通常のSアーチよりも遠心端が長くなっている「ロングタイプ」をご用意。シビアな前突ケースなどアーチが大きな症例への使用や、クローズングループやオメガグループなどのバンドが可能です。

オーソラインアーチワイヤーⅡ ステンレススチール

SHOFU ORTHO

管理医療機器 医療機器承認番号 215008ZY00387000

ラウンド

フォーム	センターマーク	部位/サイズ	.014	.016	.018	.020	包装
Sアーチ 上顎 下顎	エッチング	上顎	L130140	L130160	L130180	L130200	20入
		下顎	L140140	L140160	L140180	L140200	

レクタングュラー

フォーム	センターマーク	部位/サイズ	.016X.016	.016X.022	.017×.022	.017X.025	.018X.018	.018X.025	.019X.025	.021X.025	包装
Sアーチ 上顎 下顎	エッチング	上顎	L131616	L131622	L131722	L131725	L131818	L131825	L131925	L132125	10入
		下顎	L141616	L141622	L141722	L141725	L141818	L141825	L141925	L142125	

ラウンド

フォーム	.014	.016	.018	.020 (0.5mm)	包装
ストレート/14インチ (約35cm)	L900140	L900160	L900180	L900200	25入

ラウンド (技工用)

フォーム	.024 (0.6mm)	.028 (0.7mm)	.032 (0.8mm)	.036 (0.9mm)	包装
ストレート/14インチ (約35cm)	L900240	L900280	L900320	L900360	25入



ストレートタイプ

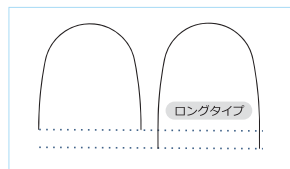
レクタングュラー

フォーム	.016X.016	.016X.022	.016X.024	.017X.022	.017X.025	.018X.018	.018X.025	.019X.025	.020X.020	.021X.025	包装
ストレート/14インチ (約35cm)	L901616	L901622	L901624	L901722	L901725	L901818	L901825	L901925	L902020	L902125	10入

ロングタイプ

ラウンド

フォーム	センターマーク	部位/サイズ	.014	.016	.018	.020	包装
Sアーチ 上顎 下顎	エッチング	上顎	L150140	L150160	L150180	L150200	20入
		下顎	L160140	L160160	L160180	L160200	



ロングタイプ

レクタングュラー

フォーム	センターマーク	部位/サイズ	.016X.016	.016X.022	.017×.025	.018X.025	.019X.025	.021X.025	包装
Sアーチ 上顎 下顎	エッチング	上顎	L151616	L151622	L151725	L151825	L151925	L152125	10入
		下顎	L161616	L161622	L161725	L161825	L161925	L162125	

(社内処理コード:PA02)

オーソラインアーチワイヤー Ti-Ni (歯列矯正用ワイヤ)



- あらかじめリバースカーブが付与されています。
- Ti-Niの持続的な力は、スピーカーブを補正し、初期のバイトオープニング、レベリング、アライニング等に適しています。



オーソラインアーチワイヤー Ti-Ni RCS

SHOFU ORTHO

SMILE TOGETHER

管理医療機器 医療機器承認番号 215008ZY00556000

ラウンド

センターマーク	部位/サイズ	.016	.018	包装・価格
ディンプル	上顎	N730160	N730180	10入・¥ 5,900
	下顎	N740160	N740180	

レクタングュラー

センターマーク	部位/サイズ	.016X.022	.017X.025	.018X.025	.019X.025	包装
ディンプル	上顎	N731622	N731725	-	N731925	10入
	下顎	N741622	N741725	N741825	N741925	

(社内処理コード:PC01)

ORTHOLINE

優れた品質、性能、リーズナブル

オーソラインアーチワイヤーⅡ ベータⅢ (歯列矯正用ワイヤ)



- 適度な剛性
ステンレススチールと比べ、おだやかな力でトルクコントロールが可能。
- ベンディング可能
二次的に容易に形態付与がし易いチタンモリブデン合金。優れた形成性を持ちます。
- 高いスプリングバック特性としなやかさ
高いスプリングバック特性はベンディング後も失われません。
- ニッケルフリー
組成にニッケルを含んでいませんので、ニッケルアレルギーの患者さまにもご使用いただけます。
- 長いアーチフォーム
通常のSアーチよりも遠心端が長くなっており、オメガグループなどのバンドが可能です。

オーソラインアーチワイヤーⅡ ベータⅢ

SHOFU ORTHO

管理医療機器 医療機器承認番号:306AKBZX00026000

ラウンド

フォーム	センターマーク	部位/サイズ	.016	.018	包装
Sアーチ 上顎 下顎	エッチング	上顎	S130160	S130180	10入
		下顎	S140160	S140180	

レクタングュラー

フォーム	センターマーク	部位/サイズ	.016X.016	.016X.022	.016X.025	.017X.025	.018X.018	.018X.025	.019X.025	.021X.025	包装
Sアーチ 上顎 下顎	エッチング	上顎	S131616	S131622	S131625	S131725	S131818	S131825	S131925	S132125	10入
		下顎	S141616	S141622	S141625	S141725	S141818	S141825	S141925	S142125	

ラウンド

フォーム	.016	.018	包装・価格
ストレート/14インチ (約35cm)	S900160	S900180	10入・¥ 8,200

ラウンド (技工用)

フォーム	.027 (0.7mm)	.032 (0.8mm)	.036 (0.9mm)	包装
ストレート/14インチ (約35cm)	S900270	S900320	S900360	10入

レクタングュラー

フォーム	.016X.016	.016X.022	.017X.025	.0175X.0175	.018X.018	.018X.025	.019X.025	.021X.025	包装
ストレート/14インチ (約35cm)	S901616	S901622	S901725	S907575	S901818	S901825	S901925	S902125	10入

(社内処理コード:PG02)

オーソラインアーチワイヤー マルチストランド (歯列矯正用ワイヤ)



- 柔らかく、治療の初期段階のイニシャルワイヤーや、リンガルリテーナー用のワイヤーとして使用できます。
- ラウンドはコアとなるシングルストランドの周りを5本のステンレススチールワイヤーで巻き合わせてつくられています。
- レクタングュラーは8本のステンレススチールワイヤーを編み上げて作られています。
※ラウンドについては臼歯部の幅が若干細めのアーチフォームとなります。



オーソラインアーチワイヤー マルチストランド

SHOFU ORTHO

管理医療機器 医療機器承認番号 215008ZY00471000

ラウンド

フォーム	センターマーク	部位/サイズ	.0155	.0175	.0195	包装
Sアーチ 上顎 下顎	エッチング	上顎	M130155	M130175	M130195	10入
		下顎	M140155	M140175	M140195	

レクタングュラー

フォーム	センターマーク	部位/サイズ	.016X.022	.017X.025	.018X.025	.019X.025	.021X.025	包装
Sアーチ 上顎 下顎	エッチング	上顎	M131622	M131725	M131825	M131925	M132125	10入
		下顎	M141622	M141725	M141825	M141925	M142125	

ラウンド

フォーム	.0155	.0175	.0195	.0215	包装
ストレート/14インチ (約35cm)	M900155	M900175	M900195	M900215	10入

レクタングュラー

フォーム	.016X.016	.016X.022	.017X.025	.018X.025	.019X.025	包装
ストレート/14インチ (約35cm)	M901616	M901622	M901725	M901825	M901925	10入

(社内処理コード:PB01)



ストレートタイプ



フィックスリテーナー装着例

ORTHOLINE

優れた品質、性能、リーズナブル

オーソラインアーチワイヤーⅡ ベータⅢ／オーソラインアーチワイヤーⅡ SE200

(歯列矯正用ワイヤ)

リングワイヤー



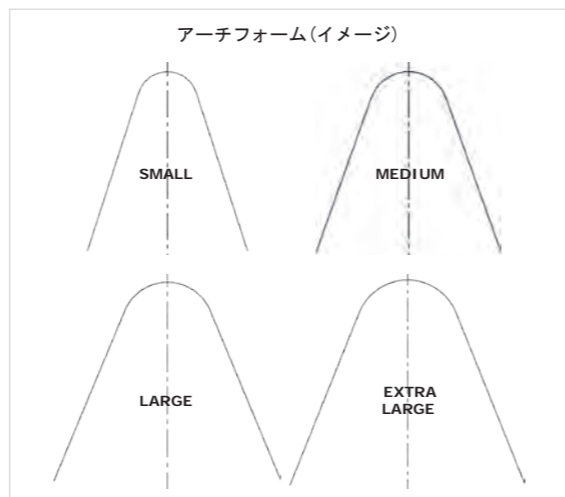
Ti-Ni SE200 β-Ⅲ

スタンダードリング

アーチブランクのリング用ワイヤーです。材質はニッケルフリーのベータⅢ、弱く持続的な力をかけられるTi-Ni SE200の2種類からご選択いただけます。

(社内処理コード:PG02)

サイズ	.016	.0175×.0175	包装
S	SLS0160	SLS7575	10入
M	SLM0160	SLM7575	
L	SLL0160	SLL7575	
XL	SXL0160	SXL7575	



(社内処理コード:PD02)

サイズ	.010	.012	.014	.016	.016×.022	.017×.017	包装
S	SL10100	SL10120	SL10140	SL10160	SL11622	SL11717	10入
M	SL20100	SL20120	SL20140	SL20160	SL21622	SL21717	
L	SL30100	SL30120	SL30140	SL30160	SL31622	SL31717	
XL	SL40100	SL40120	SL40140	SL40160	SL41622	SL41717	



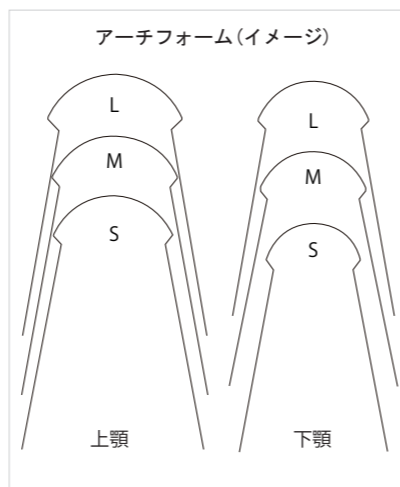
Ti-Ni SE200

プリフォームリング

インセットバンドの入ったリング用ワイヤーです。サイズは3種類、上顎用・下顎用からご選択いただけます。

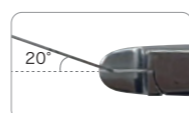
(社内処理コード:PD02)

部位	サイズ	.010	.013	.016	包装
上顎	S	PL11010	PL11013	PL11016	10入
	M	PL21010	PL21013	PL21016	
	L	PL31010	PL31013	PL31016	
下顎	S	PL12010	PL12013	PL12016	
	M	PL22010	PL22013	PL22016	
	L	PL32010	PL32013	PL32016	



トルクドワイヤー

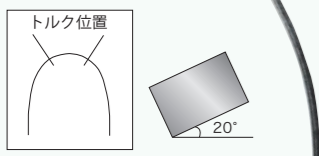
あらかじめ前歯部に20°のトルクが組み込まれており、2-2の幅に応じて3種類からご選択いただけます。ワイヤーの向きを変えることでプラストルク、マイナストルクをかけることができ、Ⅱ級2類症例、前突の強い症例などにおいて、早期にトルクコントロールを行えます。ステンレススチールワイヤーと比べ、弱く持続的なトルクをかける力を発現します。



(社内処理コード:PD02)

フォーム	センターマーク	トルク部長さ	部位/サイズ	.016×.022	.016×.025	.017×.025	.018×.025	.019×.025	.021×.025	包装
トルク位置	無し	28mm	下顎	T162228	-	T172528	T182528	T192528	T212528	10入
		34mm	上顎	T162234	T162534	T172534	T182534	T192534	T212534	
		38mm	上顎	T162238	T162538	T172538	T182538	T192538	T212538	

管理医療機器 医療機器認証番号 304AKBZ00006000
管理医療機器 医療機器認証番号 306AKBZ000026000



ORTHOLINE

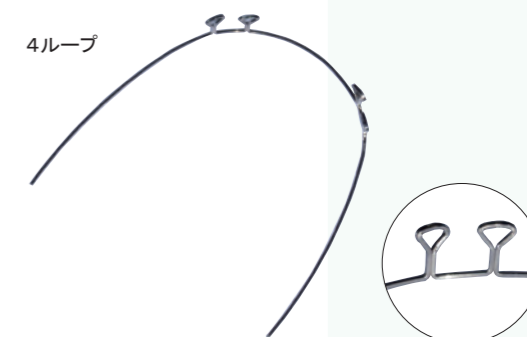
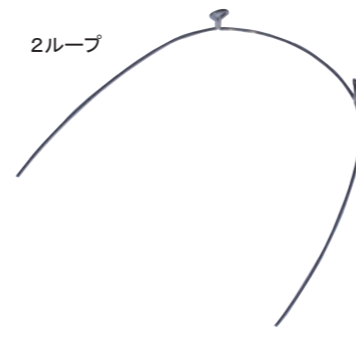
優れた品質、性能、リーズナブル

オーソラインアーチワイヤーⅡ ベータⅢ／オーソラインアーチワイヤーⅡ ステンレススチール

(歯列矯正用ワイヤ)

ループワイヤー

ベータⅢ:マッシュルームループ ステンレススチール:キーホールループ



ベータⅢ

マッシュルームループ

32mm~56mm:上顎用 24mm~30mm:下顎用

(社内処理コード:PG02)

フォーム	センターマーク	ループ間	36mm	38mm	40mm	42mm	46mm	52mm	56mm	包装
Sアーチ .016×.022	無し	ループ間	SML1636	SML1638	SML1640	SML1642	SML1646	SML1652	SML1656	5入
		ループ間	24mm	26mm	28mm	30mm	32mm	34mm		
Sアーチ .017×.025	無し	ループ間	SML1736	SML1738	SML1740	SML1742	SML1746	SML1752	SML1756	5入
		ループ間	24mm	26mm	28mm	30mm	32mm	34mm		
Sアーチ .019×.025	無し	ループ間	SML1936	SML1938	SML1940	SML1942	SML1946	SML1952	SML1956	5入
		ループ間	24mm	26mm	28mm	30mm	32mm	34mm		



ステンレススチール

キーホールループ

高い剛性を持ち、滑らかな表面性状のステンレススチールワイヤー。

(社内処理コード:PA02)

フォーム	センターマーク	ループ間	34mm	36mm	38mm	40mm	42mm	44mm	包装
Sアーチ .016×.022	無し	ループ間							10入
		上顎	2L1634	2L1636	2L1638	2L1640	2L1642	2L1644	
		ループ間	22mm	24mm	26mm	28mm	30mm	32mm	
Sアーチ .019×.025	無し	ループ間							10入
		上顎	2L1934	2L1936	2L1938	2L1940	2L1942	2L1944	
		ループ間	22mm	24mm	26mm	28mm	30mm	32mm	



ステンレススチール

ダブルキーホールループ(DKL)

(社内処理コード:PA02)

フォーム	センターマーク	ループ間	34mm	36mm	38mm	40mm	42mm	44mm	包装
Sアーチ .016×.022	無し	ループ間							10入
		上顎	4L1634	4L1636	4L1638	4L1640	4L1642	4L1644	
		ループ間	22mm	24mm	26mm	28mm	30mm	32mm	
Sアーチ .019×.025	無し	ループ間							10入
		上顎	4L1934	4L1936	4L1938	4L1940	4L1942	4L1944	
		ループ間	22mm	24mm	26mm	28mm	30mm	32mm	

2ループ

4ループ

管理医療機器 医療機器認証番号 305AKBZ000022000
管理医療機器 医療機器認証番号 306AKBZ000026000