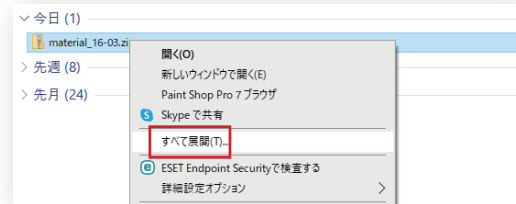


インストールマニュアル

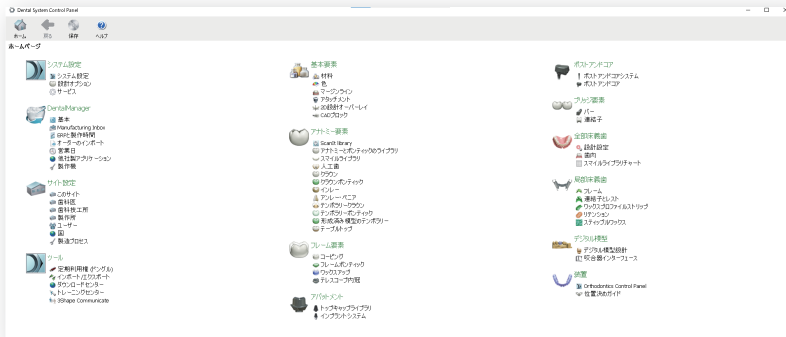
for DentalSystem

1 ▶ダウンロード をクリックするとZipファイルのダウンロードが開始されます。
「ファイルを開く」をクリックします。

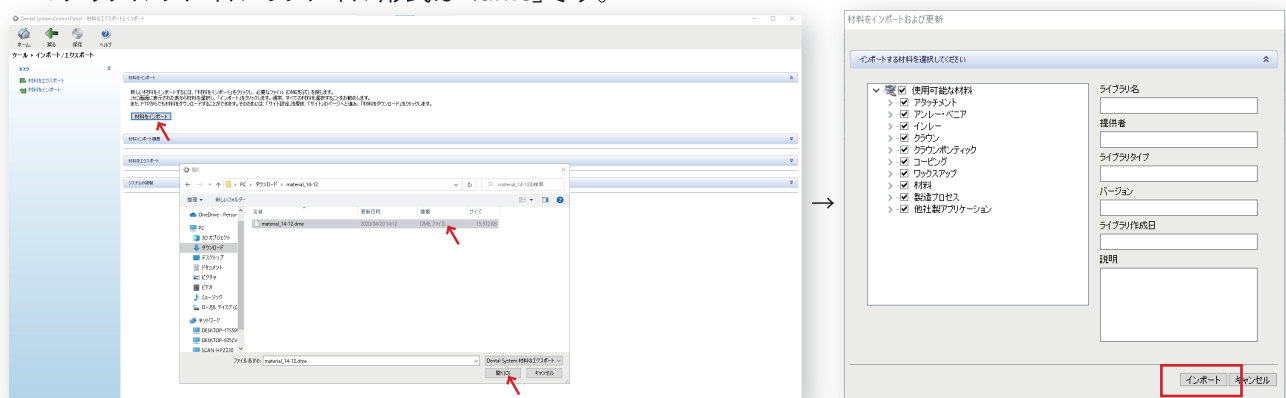
2 ダウンロードされたZipファイルを展開します。



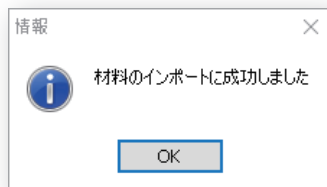
3 「3ShapeDentalSystemControlPanel」を起動し、ツールの「インポート/エクスポート」をクリックします。



4 「材料をインポート」をクリックし、インポートするマテリアルファイルを選択して「開く」をクリックします。
※マテリアルファイルのファイル形式は「.dme」です。



5 「材料のインポートに成功しました」と表示されたら、「OK」をクリックします。



6 「3ShapeDentalSystemControlPanel」画面右上の✕をクリックし、保存して終了します。

