

他社前歯 CAD/CAM 冠用ブロックサイズ及び加工オペリストの追加について

1. 内容

お使いの GO2dental に、他社前歯 CAD/CAM 冠用ブロックのサイズ及び反転加工オペリスト(クラウン)を追加します。

【注意】

- ※ 本オペリストは、他社のハイブリッドレジンブロック用です。
- ※ 本オペリストは、ハイブリッドレジン以外の材料(例:ジルコニアなど)では使用できません。
- ※ 本オペリストは、Pin 加工モード専用です。Disk 加工モードには追加されません。
- ※ 本オペリストは、松風 CAD/CAM ミリングバーDC 専用です。その他の種類のミリングバーで本オペリストを使用すると、加工物が意図した形状に仕上がらない、ミリングバーが折損するなどの恐れがあります。
- ※ 本オペリストは、松風 CAD/CAM ミリングバーDC の刃径: $\phi 0.6$ は使用しません。

2. 加工オペリストの追加手順

1. **【重要】GO2dental を操作中の場合は、ソフトウェアを全て終了させます。**
2. 下表をご参照の上、お使いの GO2dental のバージョンに適したインストーラーを、デスクトップ、マイドキュメントなどの任意の場所に保存します。

GO2dental のバージョン	インストーラー名
Ver. 6.02	GO2dentalV6_P28_Additional_data(AnteriorInvert_2)
Ver. 6.04	GO2dentalV604_P15_Additional_data(AnteriorInvert_2)
Ver. 6.02 for dwx-4	GO2dentalV6_DWX-4_P11_Additional_data(AnteriorInvert_2)

3. 保存したインストーラーをダブルクリックします。
最初の画面のセットアップタイプでは、すべて(C)を選択してインストールをすることをお勧め致します。
その後は画面に表示される指示に従い操作を進めてください。
GO2dental のインストール先フォルダをデフォルトから変更した場合、インストールフォルダ名を変更している場合は、本書末項の“5. インストールができない場合”を参照してください。
4. インストール作業完了後、GO2dental を起動し、お使いの加工機に合わせて次項“3. GO2dental のバージョンごとの追加内容”に記載の加工モードを選択してください。オペリスト選択画面において、以下のオペリストが選択可能であることを確認します。

@@_前歯反転

※ @@には数字が入ります。選択された加工モード(=ご使用の加工機)によって異なります

Ver6.02 『5_前歯反転』

Ver6.04 『8_前歯反転』

Ver6.02 for DWX-4 『4_前歯反転』

3. GO2dental のバージョンごとの追加内容

お使いの GO2dental のバージョンごとに、下表に示す加工モード、加工材料、加工形状でご使用いただけます。

Ver6.02

加工機	加工モード	加工材料		加工形状
		種類	サイズ	
DWX-50	Pins	一般歯科材料 (Anterior_Hybrid_Resin)	14L(14.5×14.5×18.0) 14 縦(14.0×12.0×18.0) LS(14.5×14.5×15.0)	クラウン
DWX-51D	Pins		L(14.5×14.5×18.0)	

Ver6.04

加工機	加工モード	加工材料		加工形状
		種類	サイズ	
DWX-50	Pins	Anterior_Hybrid_Resin	14L(14.5×14.5×18.0) 14 縦(14.0×12.0×18.0) LS(14.5×14.5×15.0) L(14.5×14.5×18.0)	クラウン
DWX-51D	Pins			
DWX-52DC	Pins Pins 8P			
DWX-52D	Pins 8P			
DWX-52DCi	Pins 8P			

Ver6.02 for DWX-4

加工機	加工モード	加工材料		加工形状
		種類	サイズ	
DWX-4	4ATC Pins Multi-Pins	一般歯科材料 (Anterior_Hybrid_Resin)	14L(14.5×14.5×18.0) 14 縦(14.0×12.0×18.0) LS(14.5×14.5×15.0) L(14.5×14.5×18.0)	クラウン

4. インストーラーダウンロード時のメッセージについて

インストーラーのダウンロード時に「コンピューターに問題を起こす可能性があります」などの警告メッセージが表示される場合があります。

その場合は、ダウンロードページに記載されているファイル名と、表示されたメッセージに記載されているファイル名が一致することを確認し、ファイル名が一致している場合は、以下の手順でダウンロードを続行してください。

- ① 『………….exe はお使いのデバイスに問題を起こす可能性があるため、ブロックされました。』と表示された場合、[…]>[保存]を選択する。

株式会社 松風

ダウンロード

データ追加手順に従い、ダウンロードしたファイルをGO2dentalがインストールされたPC内で実行することで、お使いのGO2dentalで他社前適用レジブロックの加工を行うことができます。

ダウンロード

ファイル名	GO2dentalV6_DWX-4_P10_Additional_data(AnteriorInvert).exe
データ内容	他社前適用レジブロック（普及版用）加工オペリストを追加します。
容 量	3.2MB
掲載日	2020年10月16日
対応ソフトウェア	GO2dental（DWX-4用） GO2dental（DWX-4追加用）
転載条件	転載禁止
インストール方法	インストール方法 (0.8MB)

GO2dentalV6_DWX-...exe はお使いのデバイスに問題を起こす可能性があるため、ブロックされました。

削除 …

保存(K)
このファイルは安全であることを報告する(R)
詳細情報(L)

- ② 『このアプリは、お使いのデバイスに問題を起こす可能性があります』と表示された場合、[詳細表示]>[保持する]を選択するとダウンロードが開始する。

⚠ このアプリは、お使いのデバイスに問題を起こす可能性があります

Microsoft Defender SmartScreen は、このアプリは通常ダウンロードされないことを報告しました。信頼するファイルのみを開く必要があります。

名前: GO2dentalV6_DWX-4_P10_Additional_data(AnteriorInvert).exe
発行元: 不明

詳細表示

削除 キャンセル

⚠ このアプリは、お使いのデバイスに問題を起こす可能性があります

Microsoft Defender SmartScreen は、このアプリは通常ダウンロードされないことを報告しました。信頼するファイルのみを開く必要があります。

名前: GO2dentalV6_DWX-4_P10_Additional_data(AnteriorInvert).exe
発行元: 不明

表示数を減らす

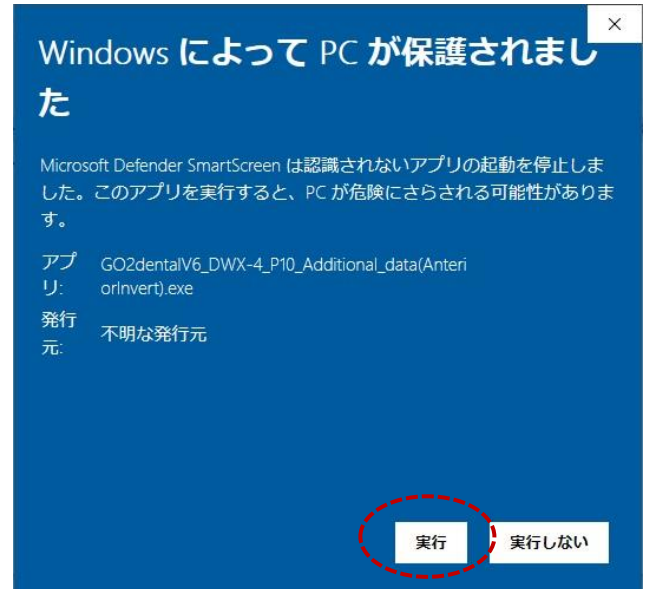
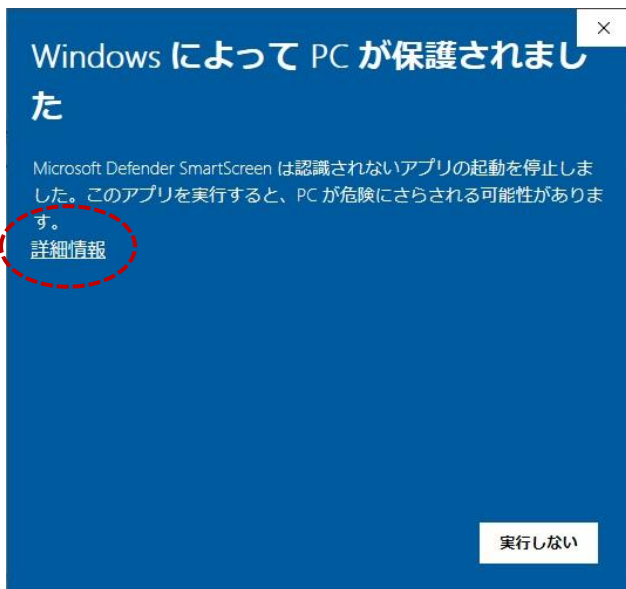
保持する

このアプリは安全であることを報告する

詳細情報

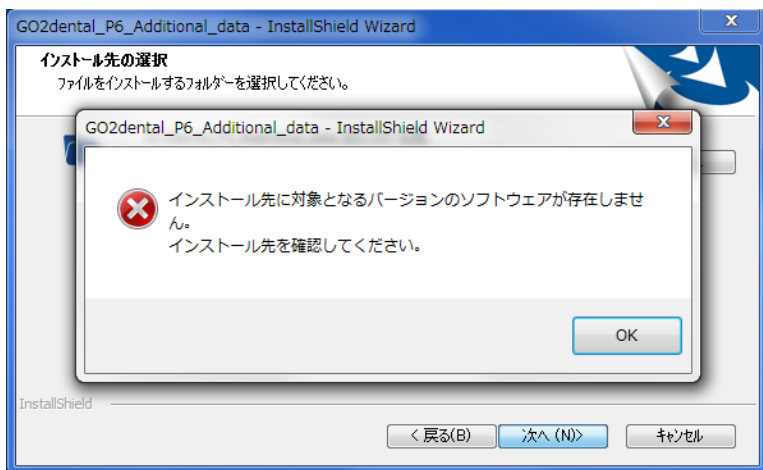
削除 キャンセル

③ 『Windows によって PC が保護されました』と表示された場合、[詳細情報]>[実行]を選択する。

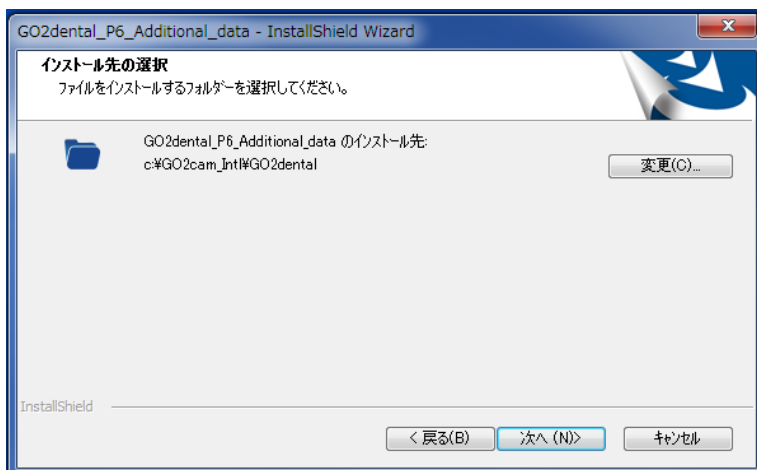


5. インストールができない場合

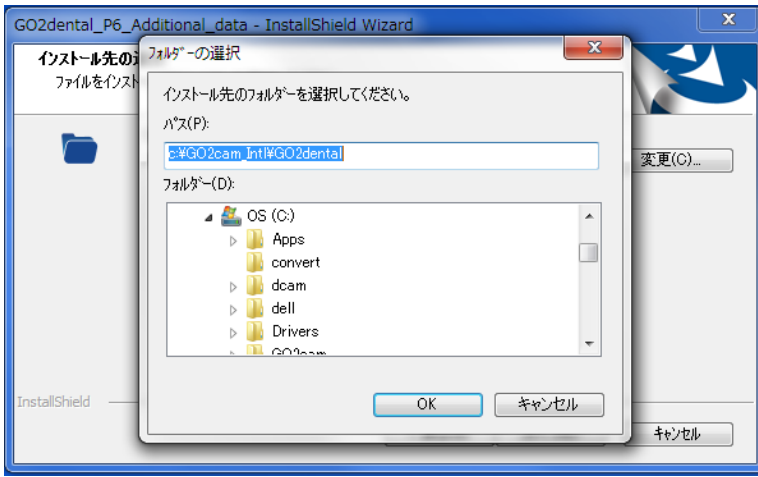
下図のようなメッセージが出る場合、以下についてご確認ください。



- お使いの GO2dental と、対応するインストーラーの種類が合っているかをご確認ください。
※GO2dental がインストールされていない PC には、本インストーラーはご使用いただけません。
- GO2dental のインストールフォルダを初期設定のインストール場所から変更されている、又はフォルダ名を変更している場合は、インストール先の「変更」をクリックします。



- 初期から変更された GO2dental のインストールフォルダを指定してください。



以上