

## 松風ブロック HC ハード AN の加工オペリストの追加について

### 1. 内容

お使いの GO2dental に、松風ブロック HC ハード AN の加工オペリスト(クラウン)を追加します。

#### 【注意】

- ※ 本オペリストは、松風のハイブリッドレジンブロック用です。
- ※ 本オペリストは、ハイブリッドレジン以外の材料(例:ジルコニアなど)では使用できません。
- ※ 本オペリストは、Pin 加工モード専用です。Disk 加工モードには追加されません。
- ※ 本オペリストは、松風 CAD/CAM ミリングバーDC 専用です。その他の種類のミリングバーで本オペリストを使用すると、加工物が意図した形状に仕上がらない、ミリングバーが折損するなどの恐れがあります。
- ※ 本オペリストは、松風 CAD/CAM ミリングバーDC の刃径:  $\phi 0.6$  は使用しません。

### 2. 加工オペリストの追加手順

1. **【重要】GO2dental を操作中の場合は、ソフトウェアを全て終了させます。**
2. 下表をご参照の上、お使いの GO2dental のバージョンに適したインストーラーを、デスクトップ、マイドキュメントなどの任意の場所に保存します。

GO2dental のバージョン	インストーラー名
Ver. 6.02	GO2dentalV6_P29_Additional_data(HC-AN)
Ver. 6.04	GO2dentalV604_P16_Additional_data(HC-AN)
Ver. 6.02 for dwx-4	GO2dentalV6_DWX-4_P12_Additional_data(HC-AN)

3. 保存したインストーラーをダブルクリックします。  
最初の画面のセットアップタイプでは、すべて(C)を選択してインストールをすることをお勧め致します。  
その後は画面に表示される指示に従い操作を進めてください。  
GO2dental のインストール先フォルダをデフォルトから変更した場合、インストールフォルダ名を変更している場合は、本書末項の“5. インストールができない場合”を参照してください。
4. インストール作業完了後、GO2dental を起動し、お使いの加工機に合わせて次項“3. GO2dental のバージョンごとの追加内容”に記載の加工モードを選択してください。材料選択画面において、以下の材料が選択可能であることを確認します。

【ShofuBlock\_HC\_Hard\_AN】

### 3. GO2dental のバージョンごとの追加内容

お使いの GO2dental のバージョンごとに、下表に示す加工モード、加工材料、加工形状でご使用いただけます。

#### Ver6.02

加工機	加工モード	加工材料		加工形状
		種類	サイズ	
DWX-50	Pins 7Pins	ShofuBlock_HC_Hard_AN	14L サイズ (14.5×14.5×18.0)	クラウン
DWX-51D	Pins 9Pins			

#### Ver6.04

加工機	加工モード	加工材料		加工形状
		種類	サイズ	
DWX-50	Pins 7Pins	ShofuBlock_HC_Hard_AN	14L サイズ (14.5×14.5×18.0)	クラウン
DWX-51D	Pins 9Pins			
DWX-52DC	Pins Pins 8P			
DWX-52D	Pins 8P 8Pins			
DWX-52DCi	Pins 8P 8Pins			

#### Ver6.02 for DWX-4

加工機	加工モード	加工材料		加工形状
		種類	サイズ	
DWX-4	4ATC Pins Multi-Pins	ShofuBlock_HC_Hard_AN	14L サイズ (14.5×14.5×18.0)	クラウン

#### 4. インストーラーダウンロード時のメッセージについて

インストーラーのダウンロード時に「コンピューターに問題を起こす可能性があります」などの警告メッセージが表示される場合があります。

その場合は、ダウンロードページに記載されているファイル名と、表示されたメッセージに記載されているファイル名が一致することを確認し、ファイル名が一致している場合は、以下の手順でダウンロードを続行してください。

- ① 『………….exe はお使いのデバイスに問題を起こす可能性があるため、ブロックされました。』と表示された場合、[…]>[保存]を選択する。

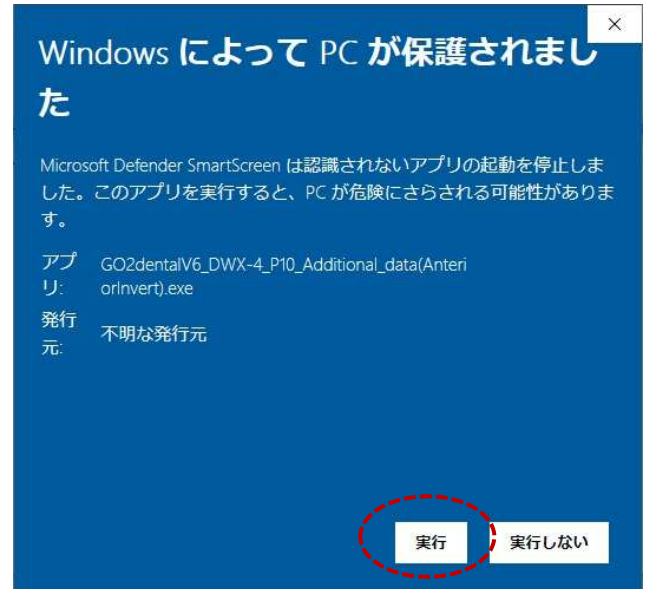
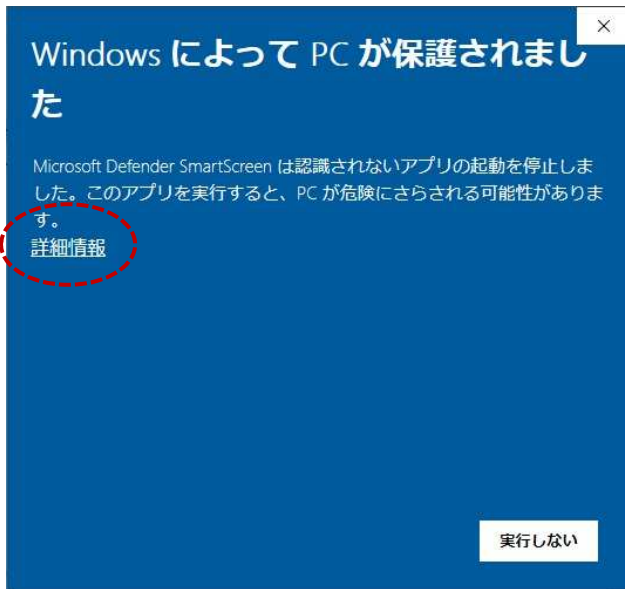
ファイル名	GO2dentalV6_DWX-4_P10_Additional_data(AnteriorInvert).exe
データ内容	他社特許レジストリブロック (要反転用) 加工オペリストを追加します。
容 量	3.2MB
掲 載 日	2020年10月16日
対応ソフトウェア	GO2dental (DWX-4用) GO2dental (DWX-4追加用)
転載条件	転載禁止
インストール方法	インストール方法 (0.8MB)

- ② 『このアプリは、お使いのデバイスに問題を起こす可能性があります』と表示された場合、[詳細表示]>[保持する]を選択するとダウンロードが開始する。

名前: GO2dentalV6\_DWX-4\_P10\_Additional\_data(AnteriorInvert).exe  
発行元: 不明

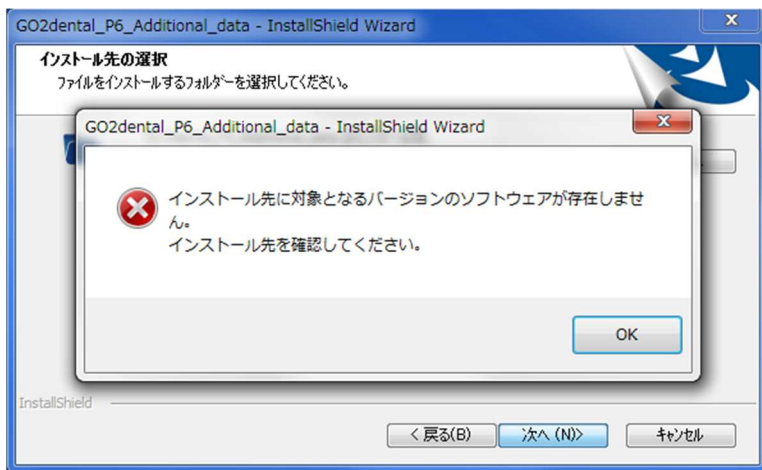
名前: GO2dentalV6\_DWX-4\_P10\_Additional\_data(AnteriorInvert).exe  
発行元: 不明

③ 『Windows によって PC が保護されました』と表示された場合、[詳細情報]>[実行]を選択する。

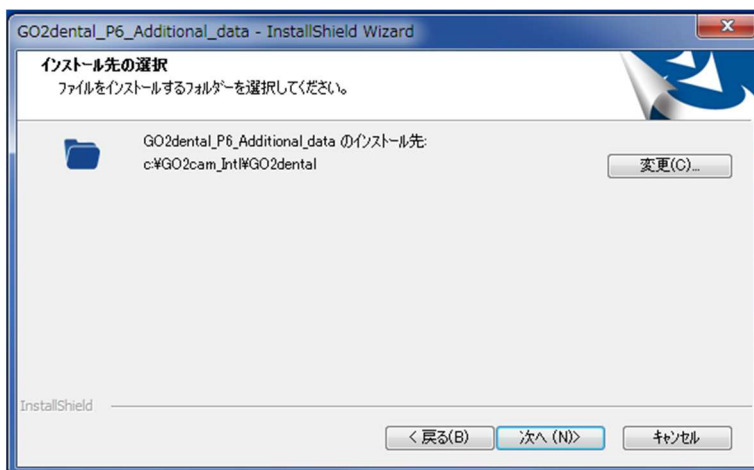


## 5. インストールができない場合

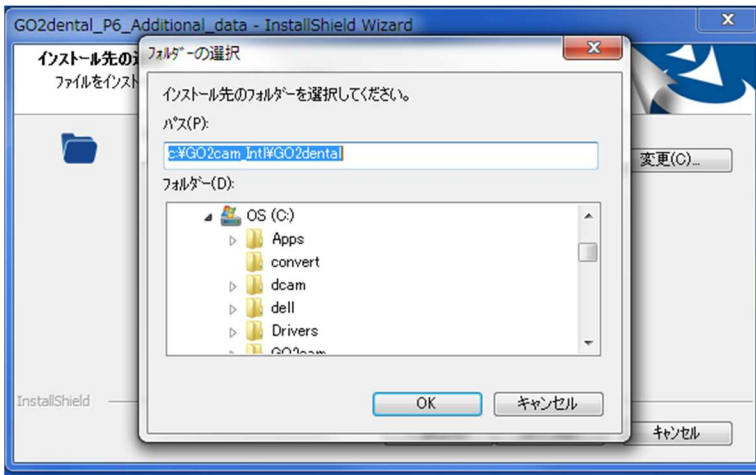
下図のようなメッセージが出る場合、以下についてご確認ください。



- お使いの GO2dental と、対応するインストーラーの種類が合っているかをご確認ください。  
※GO2dental がインストールされていない PC には、本インストーラーはご使用いただけません。
- GO2dental のインストールフォルダを初期設定のインストール場所から変更されている、又はフォルダ名を変更している場合は、インストール先の「変更」をクリックします。



- 初期から変更された GO2dental のインストールフォルダを指定してください。



以上