



硬質レジン歯

ベラシア SA ポステリア M形態

残存歯の歯冠長が長い症例に調和する M



パーシヤルデンチャーにも最適!

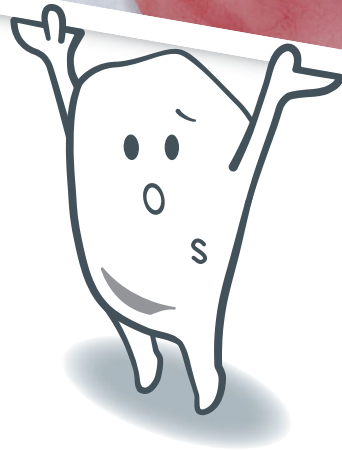
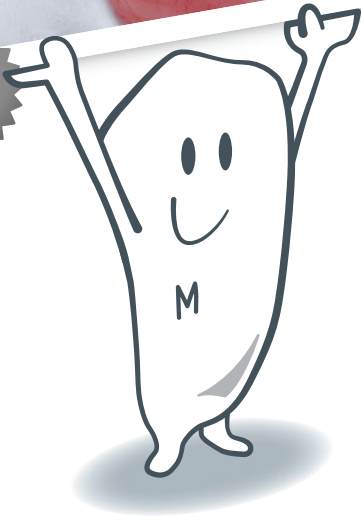
M形態が新登場



S形態 (従来品)

M形態

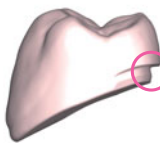
模型提供: Dental Design Days 戸田 篤 先生



健保適用品

Veracia SA POSTERIOR

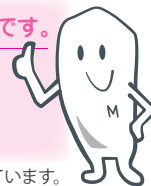
M形態 追加販売



人工歯の維持に寄与する 舌側ステップ形状

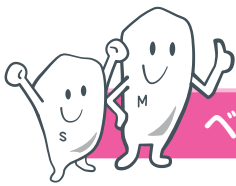
M形態はこんな症例におススメです。

- ・顎堤吸収の進行した症例に
- ・残存歯の歯冠長が長い症例に
- ・機械的維持が必要な症例に

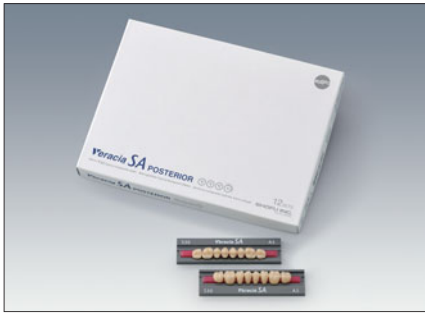


※S形態は排列スペースのない症例に適しています。

SHOFU INC.



ベラシアSAはフルデンチャーだけでなく、パーシャルデンチャーにも適応します。



販売名	一般的名称	承認・認証・届出番号
ベラシア SA ポステリア	硬質レジン歯	管理医療機器 医療機器認証番号 220AKBZX00079000
ベラシア SA AP 全形態セット	硬質レジン歯	管理医療機器 医療機器認証番号 221AKBZX00086000

ベラシア SA ポステリア

【色調】3色A2、A3、A3.5
 【形態】上下顎各6種：S28、S30、S32、
NEW M28、M30、M32
 【包装】1組
 1箱12組

M形態を
追加

ベラシア SA AP 全形態セット **NEW**

1セット ¥22,620
 【色調】2色：A2、A3
 【包装】25組
 前歯13組/上顎：S4、S5、S6、ST4、ST5、ST6、O4、O5、O6
 /下顎：MA4、MA5、MA6、MA7
 臼歯12組/上下顎：S28、S30、S32、M28、M30、M32



M28

28.0
 10.2
 9.0
 30.0
 9.2
 9.3



M30

30.0
 11.0
 9.6
 32.0
 9.9
 10.0



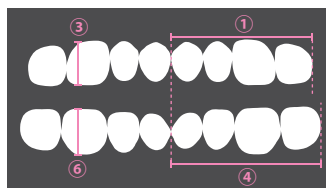
M32

32.0
 11.8
 10.3
 34.0
 10.6
 10.7

臼歯寸法表示の読み方(mm)

形態

- ①片側4歯全幅径
- ②第一小臼歯の長径(カラーを除く)
- ③第一大臼歯の頬舌径
- ④片側4歯全幅径
- ⑤第一小臼歯の長径(カラーを除く)
- ⑥第一大臼歯の頬舌径



義歯の
安定につながる
形態

噛ませやすく調整しやすい ベラシアSAシリーズ



■ 咬合関係の 長期的な安定の為に

陶歯
**ベラシアSA
 ポーセレン ポステリア**
 1組
 1箱12組
 【色調】3色：A2、A3、A3.5
 【形態】上下顎各3種：M28、M30、M32



■ ワックスレスの包装 (排列補助機能つき)

硬質レジン歯
**ベラシア SA ポステリア
 キュービックパック**
 12組入り包装
 【色調】2色：A2、A3
 【形態】上下顎各3種：S28、S30、S32
 30組入り包装
 【色調】1色：A3
 【形態】上下顎各2種：S28、S30



硬質レジン歯 **ベラシアSA アンテリア**

1組
 1箱16組
 【色調】4色：A1、A2、A3、A3.5
 【形態】上顎9種：S4、S5、S6、ST4、ST5、ST6、
 O4、O5、O6
 下顎4種：MA4、MA5、MA6、MA7

このカタログに記載の価格は2013年10月現在の標準医院価格(消費税抜き)です。

ご使用の際は添付文書などをよく読んでお使いください。

取扱い店



世界の歯科医療に貢献する

株式会社 松風

●本社：〒605-0983京都市東山区福稲上高松町11・TEL(075)561-1112(代)

<http://www.shofu.co.jp>

●支社：東京(03)3832-4366 ●営業所：札幌(011)232-1114/仙台(022)713-9301/名古屋(052)709-7688/大阪(06)6330-4182/福岡(092)472-7595