



歯科充填用フロアブルコンポジットレジン 前白歯対応  
ビューティフィル ユニシェード フロー

Official partner



ユニバーサルタイプのフロアブルレジン  
天然歯の色調と調和する  
シェード選択不要！



2分で分かる!  
特長動画は  
コチラ



## シェード選択不要なすぐれた色調適合性

1本で各歯牙への対応が可能のため、複数シェードの在庫管理が不要になります。

在庫管理が  
ラク

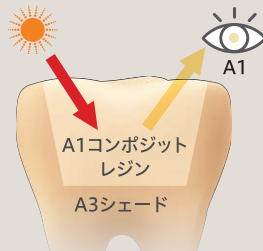


印刷のため実際の色調とは異なる場合があります。

### すぐれた色調適合性の理由は「S-PRGフィラー」

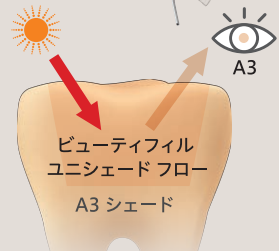
ビューティフィル ユニシェード フローは、松風が独自開発したS-PRGフィラーを含有しています。S-PRGフィラーは、光を透過する性質と様々な角度へ拡散させる性質を併せ持っているため、周辺歯質からの反射光を取り込むことで、周辺歯質の色調と同化します。

#### ■ イメージ図



自社製充填用コンポジットレジン

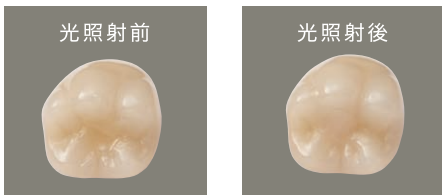
充填したコンポジットレジンのシェードとの色差を認識



ビューティフィル ユニシェード フロー

周囲の色調を取り込み、  
歯質と同じ色調に調和

光照射前後で透明性が変化しないため、充填時に施術後のイメージが可能です。



### ONE POINT

#### ホワイトニング後の周辺歯質にも調和

周辺歯質の色調を取り込むため、ホワイトニング前後の歯どちらにも調和します。

## ピタッと止まって付形しやすい ゼロフロータイプ

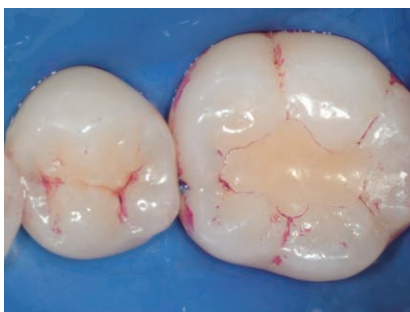
ビューティフィル フロー プラス X F00と同様に切れが良く、垂れないペースト性状をしており、イメージ通りの的確な充填が可能です。



付形性の良さを  
動画でcheck!



付形性の  
高い  
ゼロフロー



65のう蝕治療



充填物およびう蝕部を除去

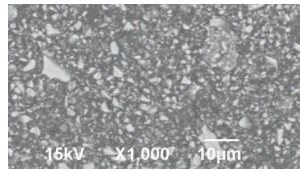
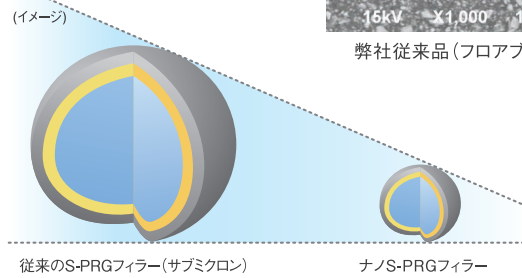


ビューティフィル ユニシェード フローを充填

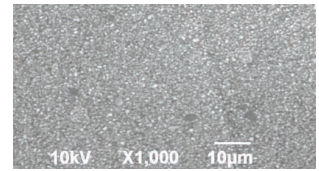
周辺歯質と調和  
咬合面の  
再現も容易

写真提供 ニンデンタルオフィス 院長 二宮 佑介先生

## ナノS-PRGフィラーの採用により 短時間での艶出しが可能に



弊社従来品(フロアブルタイプ)



ビューティフィル ユニシェード フロー



### すぐれた表面滑沢性と研磨性

未重合層の除去のみで艶が発現するほど、表面滑沢性にすぐれており、研磨性も良好です。

光重合後、綿球を用いて未重合層を除去



### ブラッシングでも艶が発現

治療後も、長期的に艶が持続します。

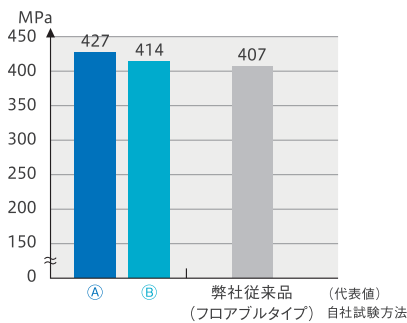
#320耐水研磨紙(ホワイトボイント相当)にて研磨後、歯ブラシでブラッシング



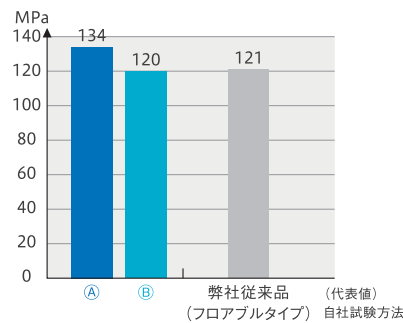
## 臼歯部咬合面にも対応可能な高い機械的特性



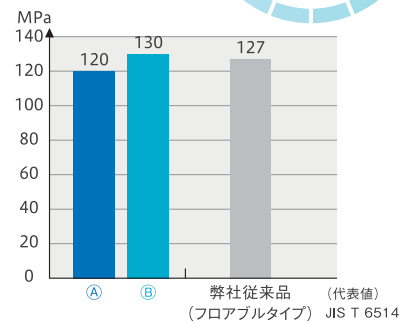
### 【圧縮強さ】



### 【降伏点圧縮強さ】



### 【曲げ強さ】



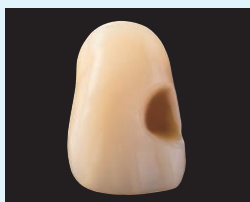
①ビューティフィル ユニシェード フロー ②ビューティフィル ユニシェード ブロッカー フロー

症例に応じてビューティフィル ユニシェード **ブロッカー フロー**を併用してください

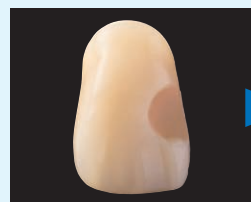
### ■ 着色歯・変色歯の遮蔽など

ビューティフィル ユニシェード **ブロッカー フロー**を充填した後、ビューティフィル ユニシェード フローを積層することで背景色が遮蔽され、色調適合性が向上します。

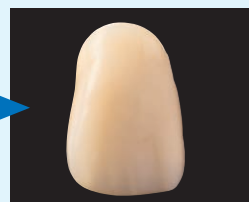
比較 **ブロッカー フロー**未使用の場合



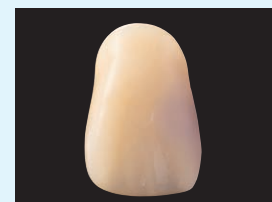
着色窩洞



ビューティフィル ユニシェード ブロッカー フローを充填



ビューティフィル ユニシェード フローを充填



ビューティフィル ユニシェード フローのみを充填

## シリーズ品のご紹介

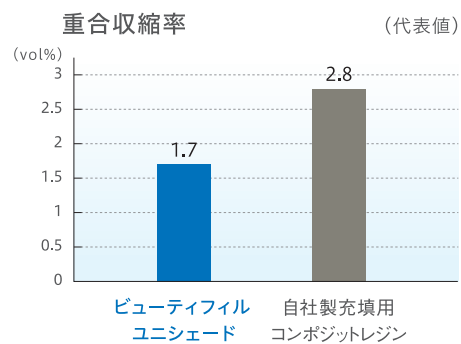
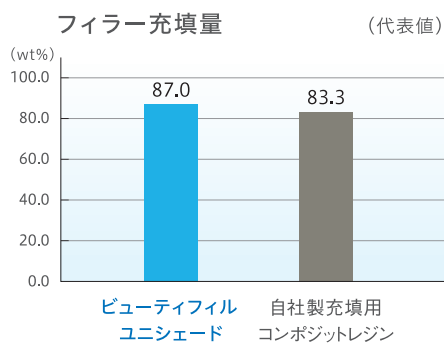
窩洞の大きな臼歯部の症例には **ペーストタイプ** の  
**ビューティフィル ユニシェード**  
をおすすめします。



印刷のため実際の色調とは異なる場合があります。

## 一括充填可能な低重合収縮および深い硬化深度(4mm)

周辺歯質の色調を取り込むことで歯質と同化する設計のため、着色顔料の配合量は必要最小限に抑えられています。そのため、光の透過性が上がり、深い硬化深度を実現しました。フィラー充填量が高く、重合収縮率も低いいため、一括充填※してもコントラクションギャップの発生が抑制されます。積層充填が不要となり、チェアタイムの短縮が可能です。(※深さ4mm以下の窩洞の場合)



## ■ 充填操作





## S-PRGフィラーは、色調適合性以外にもさまざまな特長が報告されています

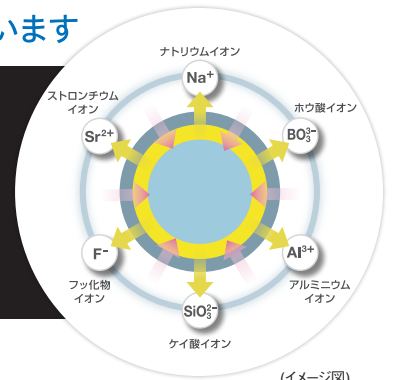
### 松風独自のS-PRGフィラー

#### S-PRGフィラーって？

松風が独自に開発したバイオアクティブなフィラーです。口腔内環境の健全化に寄与する6種類のイオンが徐放され、以下の特長を発揮します。

#### S-PRGフィラー

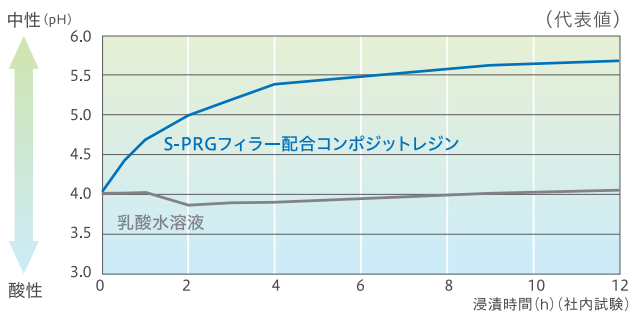
フッ化物を含む  
6種類のイオンリリース



### ■ 酸中和能の発現

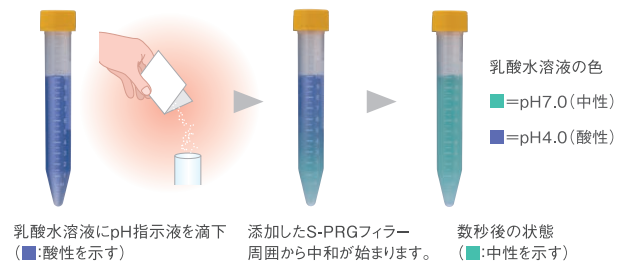
S-PRGフィラーの働きにより、周囲環境を酸性領域から中性領域に移行させます。

S-PRGフィラー配合コンポジットレジンの硬化体を乳酸水溶液 (pH4.0) に浸漬したときのpHの変化



#### S-PRGフィラーの酸中和能試験

【試験方法】pH指示液を滴下した乳酸水溶液 (10mL) に、S-PRGフィラー0.1gを添加したときのpHの変化を示しています。(社内試験)



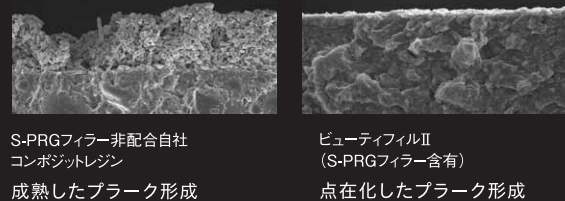
### ■ 抗プラーク付着性 (学会報告)

日本歯科保存学会にて下記内容が報告されています。

S-PRGフィラー配合コンポジットレジンの表面はだ液と接触することによって、マテリアルフィルム層ができ、これがコンポジットレジン表面への細菌の付着および増殖を抑制し、成熟したプラークを形成しにくくすると報告されています。また、この層はブラッシング等により脱離するものの、再度だ液との接触によって形成され、持続的にプラークの成熟化を抑制するといわれています。

(参考:朝日大学 歯学部歯科保存学分野 / 第117から123回日本歯科保存学会報告)

#### 口腔内におけるプラーク形成状況の観察 (24時間ブラッシングなし)



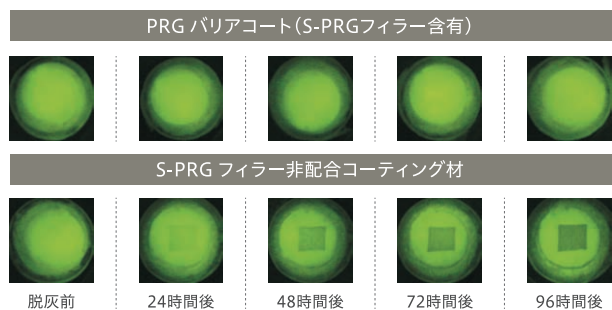
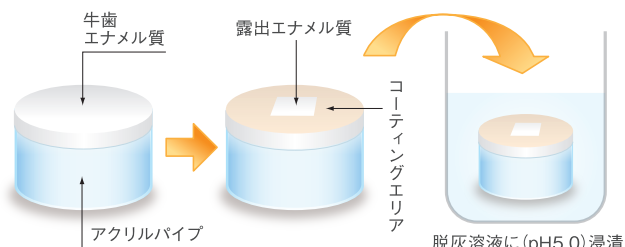
### ■ エナメル質の脱灰を抑制

International Journal of Dentistry, volume 2014, Article ID 463149, 7 pagesにて下記内容が報告されています。

PRGバリアコート※1がエナメル質の初期脱灰過程に及ぼす影響をQLF法※2により観察

#### 【設定方法】

PRGバリアコートとS-PRGフィラー非配合コーティング材を、牛歯エナメル質表面の中央部 (約2mm×2mm) を除いたその周囲にコーティングし、脱灰溶液に浸漬。露出したエナメル質の脱灰状況を経時的にQLF法にて観察。



暗緑色に変化している部分が脱灰を受けている部分です。

S-PRGフィラー含有のPRGバリアコートをコーティングした試験体では、コーティングした直下のエナメル質だけでなく、コーティングした周囲の露出エナメル質においても脱灰の像は認められず、PRGバリアコートのコーティングにより、エナメル質の脱灰が抑制されると報告されています。(資料提供:大阪歯科大学 口腔衛生学講座)

※1. PRGバリアコート (松風): S-PRGフィラーを含んだ歯面コーティング材です。 ※2. QLF法: 「初期う蝕画像診断システム」で、外観ではわかりにくい「初期う蝕」を画像として定量的、かつ短時間で診断するシステムです。

S-PRGフィラーについて更に詳しく知りたい方はこちらへ



販売名・一般の名称

販売名	一般の名称	承認・認証・届出番号
ビューティフィル ユニシェード	歯科充填用コンポジットレジン	管理医療機器 医療機器認証番号 302AKBZX00097000



ビューティフィル ユニシェード フロー  
1.2mL (2.2g)  
【付属品】松風ニードルチップ (Thin Wall 20G) 5



ビューティフィル ユニシェード ブロッカー フロー  
1.2mL (2.2g)  
【付属品】松風ニードルチップ (Thin Wall 20G) 5

関連製品



ビューティフィル ユニシェード  
2.1mL (4.5g)

一般医療機器  
届出番号 26B1X00004000036



ビューティフィル ユニシェード  
ブロッカー  
2.1mL (4.5g)

一般医療機器  
届出番号 26B3X00014000012

管理医療機器  
認証番号 302AKBZX00026000



ビューティボンド Xtreme  
セット  
トリプルパック



松風ホワイトポイント  
12本  
形態/HP 7種、CA 7種、FG 7種



コンボマスター  
3本入 (#28のみ4本)  
形態/CA 4種

ご使用の際は電子添文等をよく読んでお使いください。

取扱い店