



ポーセレン&レジン リペアキット
PRリペアキット

Official partner



Minimally Invasive
Cosmetic Dentistry

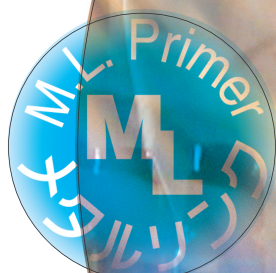
M.L. Primer & CERARESIN BOND

P & R Repair Kit

For Dentists

歯科医院様向け

Porcelain and Resin repair kit



リペア全般に対応!

金属、セラミックス、レジンを選ばず多用途に使用できる接着システムです。



メタルリンク **ML**

M.L. Primer
歯科金属接着材料

セラレジンボンド **CRB**

CERARESIN BOND
歯科セラミック用接着材料

SHOFU INC.



PRリペアキットはリペア全般に使用できる
 接着システムです。
 「メタルリンク」や「セラレジンボンド」を単独、
 もしくはシステムとして使用することで
 数多くの症例に対応できます。

※ 但し、術式に応じて使用するCRペースト、オパーク材、
 レジンセメント等が別途必要です。



金属とレジン材料を接着

メタルリンク

歯科用金属※とレジン材料の接着に
 ご使用いただけます。

※ 純金属、貴金属合金、非貴金属合金

セラミックス、レジン硬化物とレジン材料を接着

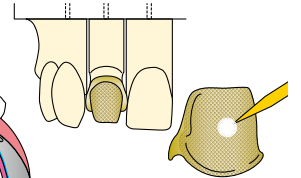
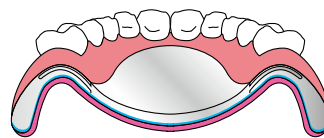
セラレジンボンド

ポーセレン、硬質レジン、硬質レジン歯、アクリルレジン歯、
 陶歯、レジン床、常温重合レジン硬化物等とレジン材料の
 接着にご使用いただけます。

使用例

メタルリンク

- 金属床リライニング時の金属面処理
- 硬質レジン前装冠製作時の金属面処理 etc...



セラレジンボンド

- コンポジットレジンの再修復
- 陶歯、硬質レジン歯、アクリルレジン歯の咬耗および破折修復、補修
- メタルセラミッククラウン、硬質レジン前装冠の
 補修修復(金属部の露出なし)etc...
- CAD/CAM冠の破折修復、補修



PRリペアキット (メタルリンク + セラレジンボンド)

- メタルセラミッククラウン、硬質レジン前装冠の
 補修修復(金属が露出した場合)etc...



症例1 メタルボンドの破折をコンポジットレジンで修復

PRリペアキット (**メタルリンク** + **セラレジンボンド**) を使用



1]の切端部破折時の暫間修復

▼ **メタルリンク**

1

被着体の粗造化・清掃
被着面を粗造にし、水洗・乾燥してください。

2

メタルリンク塗布
(10秒間放置)
※金属面が露出してない場合、この処理は不要です。

▼ **セラレジンボンド**

4

光重合

5

ボンドⅠの塗布
(10秒間放置)

6

ボンドⅡの塗布
(10秒間放置)

7

光重合(10秒間)
(LED光照射器使用)

9

光重合

10

研磨仕上げ



メタルリンク+セラレジンボンド処理後、ソリデックスFにて修復

症例2 CAD/CAM冠の破折修復

1

被着体の前処理
被着面を粗造にし、水洗・乾燥してください。

2

セラレジンボンドⅠの塗布
(10秒間放置)

3

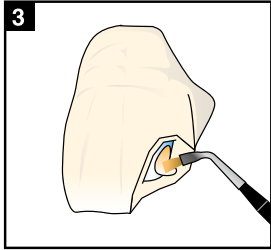
セラレジンボンドⅡの塗布
(10秒間放置)

4

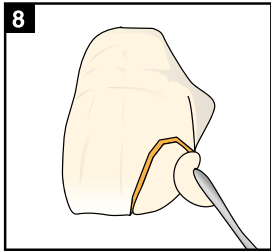
光重合(10秒間)
(LED光照射器使用)

5

充填
(コンポジットレジン)

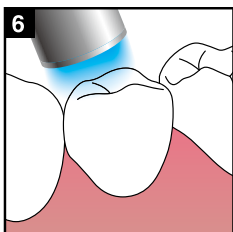


3 オペーク処理



8 充填
(コンポジットレジン等)

接着部が目立たない
自然な修復



6 光重合

Point1

操作時間が短く、簡単な術式

Point2

高い接着強度と接着耐久性

<メタルリンク>



セミプレシャスゴールドと歯冠用硬質レジンの接着 (MPa)

	37°C24時間	サーマルサイクル2000回後
メタルリンク	12.6	10.2
スズ電析	10.5	6.9

(代表値)

<セラレジன்பOND>



セラレジன்பOND使用時の各種被着体とコンポジットレジンとの
引張接着強度 (MPa)

(サーマルサイクル2000回後)

セラレジன்பOND ボンドI & ボンドII	陶材との接着(ヴィンテージハロー)	10.7
	硬質レジンとの接着(ソリデックス)	9.8
	PMMAとの接着(NCベラシア ベース部)	7.2

(代表値)

症例3 金属床リライニング

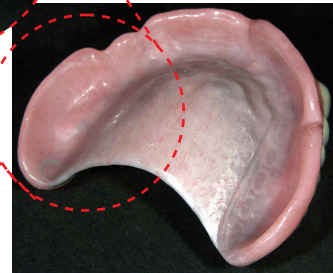
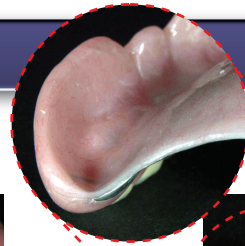
メタルリンクを使用



粗造にした金属面全体にメタルリンクを塗布



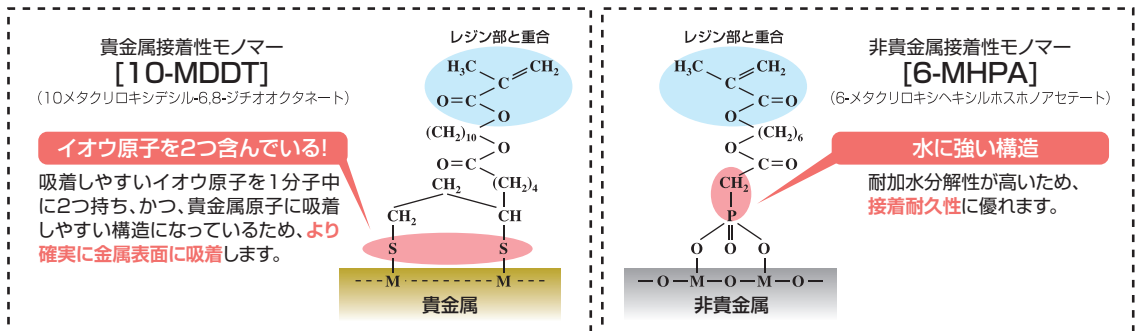
義歯床補修用レジン[松風デンチャーライナー]でリライニング



研磨後、完成

Point3 メタルリンクの接着力が高いワケ

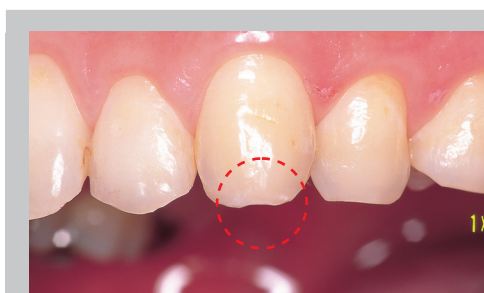
貴金属接着性モノマー[10-MDDT]と非貴金属接着性モノマー[6-MHPA]によりあらゆる歯科用金属と強固に接着します。



症例4 コンポジットレジンの切端部摩耗による追加築盛

セラレジன்பONDを使用

写真提供/コアデンタル・サトウ 佐藤 友彦 先生



③ 咬耗等によるガイドの消失



セラレジன்பOND+ソリデックスFにてガイドランスを設定

Point4 接着部に褐線が出にくいセラレジன்பOND

- 塗布層が薄い (ベタつかず、薄く均一に広がる)
- 接着力が高い



接着部に褐線が出にくい



高い審美性を有する修復および製作が可能



販売名	一般の名称	承認・認証・届出番号
PRリペアキット	歯科金属用接着材料	管理医療機器 医療機器認証番号 21500BZZ00484000

PRリペアキット

【内容】

メタルリンク 5mL、セラレジンボンド ボンドI 6mL、セラレジンボンド ボンドII 5mL、付属品一式



管理医療機器 認証番号 21400BZZ00224000
歯科金属用接着材料

メタルリンク

5mL



管理医療機器 認証番号 21400BZZ00188000
歯科セラミックス用接着材料

セラレジンボンド

セット

【内容】

セラレジンボンド ボンドI 6mL、セラレジンボンド ボンドII 5mL、付属品一式

【単品】

セラレジンボンド ボンドI 6mL
セラレジンボンド ボンドII 5mL

関連製品

レジン材料での修復には



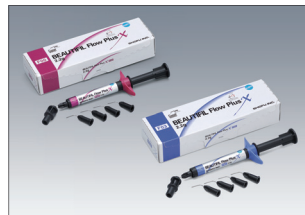
管理医療機器 認証番号 221AKBZX00171000
歯科充填用コンポジットレジン

ビューティファルII

4.5g

4.5g×3本入(A2、A3のみ)

【色調】12色



管理医療機器 認証番号 229AFBZX00047000
歯科充填用コンポジットレジン

ビューティファル フロープラスX

2.2g

2.2g×3本入(A2、A3のみ)

【色調】FO0 11色、FO3 12色

金属色の遮蔽には



管理医療機器 認証番号 21700BZZ00012000
歯科用色調遮蔽材料

ビューティファル オペーカー

2g

【色調】2色

レジン材料修復後の研磨には



一般医療機器 届出番号 26B1X00004000180
歯科用ゴム製研磨材

CRポリッシャーPS CA用

6本

【形態】3種



一般医療機器 届出番号 26B3X00014000012
歯科用ゴム製研磨材

コンポマスター(CA)

3本(No.28のみ4本入)

【形態】4種

ご使用の際は電子添文等をよく読んでお使いください。

取扱い店