



# 松風 ダイヤモンドポイントFG



## すぐれた耐久性

厳選された2種類の粒度の天然ダイヤモンド粒子を高密度に電着させているため、効率的な研削作業が行え、また、繰り返し使用してもすぐれた研削性が持続します。

## 目詰まりしにくい

ダイヤモンド粒子の電着工程において、表面部分にハードコーティング\*を施しているため、滑りが良く、作業中に研削屑が付着しにくくなっています。

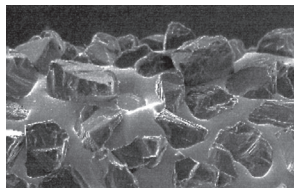
### ※ハードコーティング

電着されたダイヤモンド粒子をさらに強固に固着させるため、最上層に特殊な表面処理を施しています。これによりポイントの耐久性を高めると同時に表面滑沢性を向上させ、目詰まり防止の役割を果たしています。

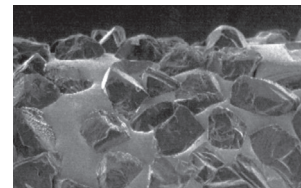
## 高品質なシャンク

シャンクの表面が滑沢なので、ハンドピースに装着するとき、チャックを傷つけにくくなっています。

研削作業前



研削作業後



天然歯研削後に超音波洗浄を行なったダイヤモンドポイント表面

固着断面イメージ図



松風ダイヤモンドポイントFGには、ISOの規格以上の厳しい自社検査規格により管理された、高精度で、高強度なシャンクだけを使用しています。

## 販売名・一般的名称

販売名	一般的名称	承認・認証・届出番号
松風ダイヤモンドポイントFG	歯科用ダイヤモンドバー	一般医療機器 医療機器届出番号 26B1X00004000023

## 包装

### 松風ダイヤモンドポイント FG 6本入包装

【包装】6本入（同形態）

#### 【種類】

レギュラー	スーパーファイン
・101	・201R
・101L	・202
・101R	・204
・102R	・301
・104	・340
・105R	・421SS
・117	・440
・144	・440S
・201	・440SS

#### ショートシャンク

レギュラー
・1102R
・1201R
・1202



ご使用の際は添付文書等をよく読んでお使いください。

取扱い店



世界の歯科医療に貢献する

株式会社 松風

●本社:〒605-0983京都市東山区福福上高松町11 お客様サポート窓口(075)778-5482 受付時間8:30~12:00 12:45~17:00(土日祝除く) [www.shofu.co.jp](http://www.shofu.co.jp)  
●支社:東京(03)3832-4366 ●営業所:札幌(011)232-1114/仙台(022)713-9301/名古屋(052)709-7688/京都(075)757-6968/大阪(06)6330-4182/福岡(092)472-7595