



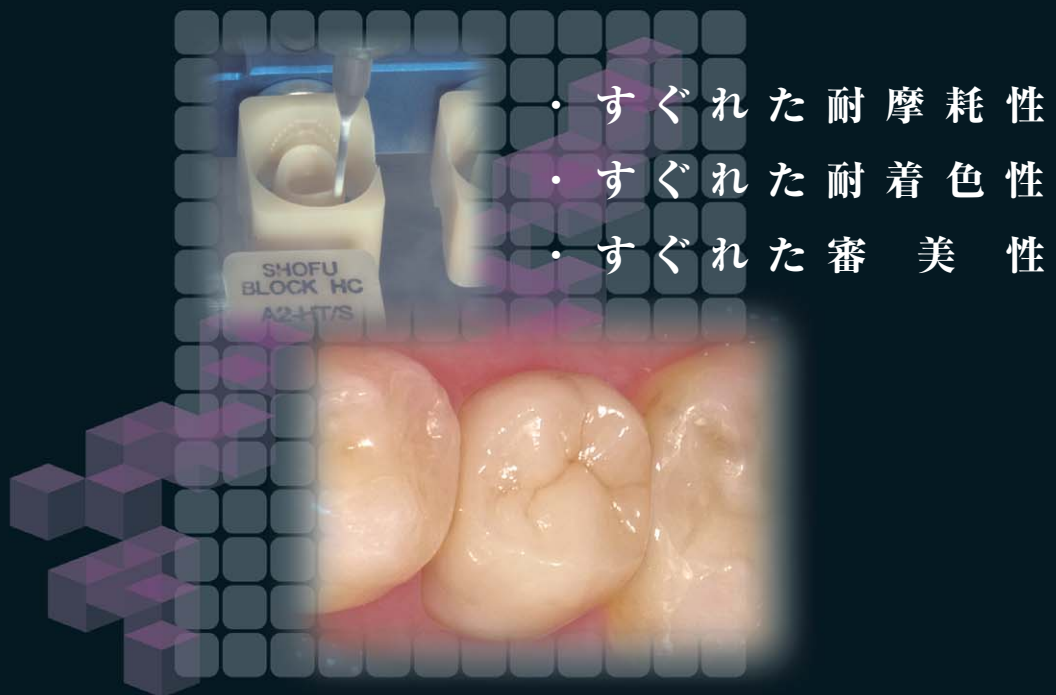
CAD/CAM用ハイブリッドレジンブロック 健保適用*
松風ブロック HC

S-WAVE

SHOFU BLOCK HC

健保適用* の CAD/CAM 用ハイブリッドレジンブロック

※歯科用CAD/CAM装置を用いて、小臼歯に対して歯冠補綴装置(全部冠に限る)を設計・製作し、装着した場合



- ・すぐれた耐摩耗性
- ・すぐれた耐着色性
- ・すぐれた審美性

SHOFU BLOCK HC
CAD/CAM CERAMIC-BASED RESTORATIVE



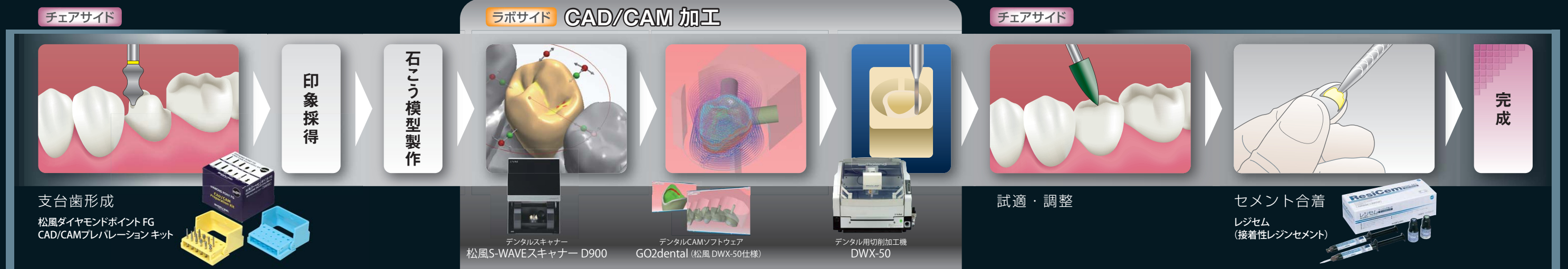
SHOFU INC.

松風ブロック HCはフィラーを高密度充填させたコンポジットレジンを加圧・加熱重合したハイブリッドレジンブロックです。歯科用CAD/CAMシステムを用いて、最終補綴装置の製作にお使いいただけます。

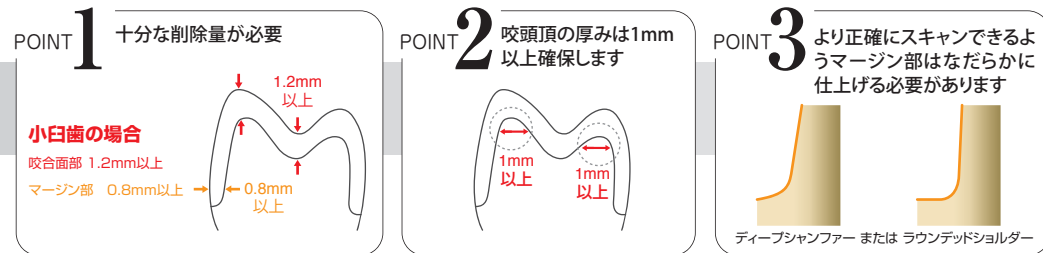
CAD/CAM 冠製作のフローチャート

松風は支台歯形成から研磨・調整・リペアに至るまで、各種製品をラインナップしており、CAD/CAM補綴装置の製作をサポートいたします。

SHOFU BLOCK HC
CAD/CAM CERAMIC-BASED RESTORATIVE

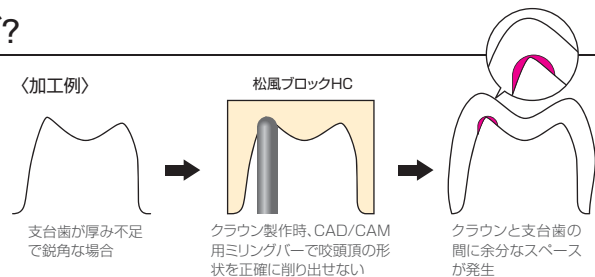


チェアサイド CAD/CAM用の支台歯形成のポイント



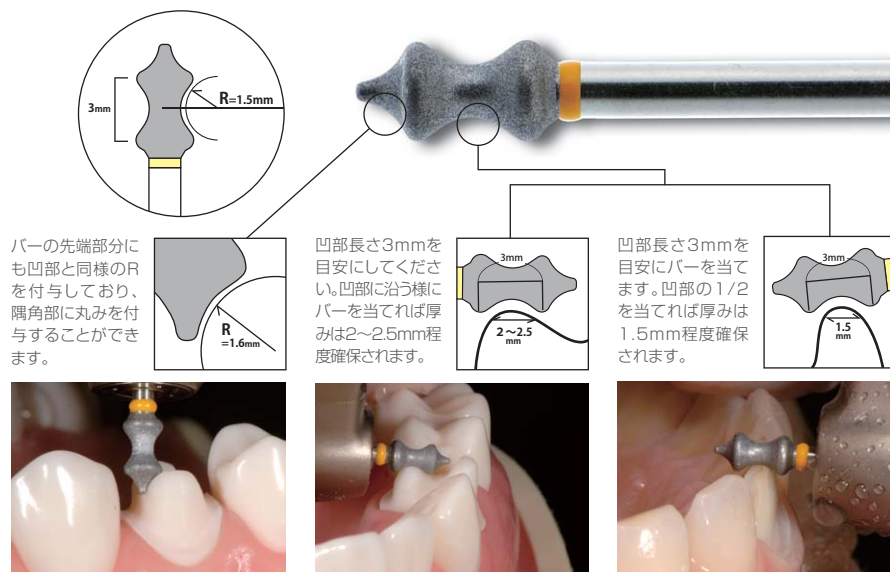
CAD/CAM用の支台歯に厚みと丸みが必要なのはなぜ?

ミリングバーの直径は一般的に1mm程度であるため、咬頭頂の厚みは1mm以上必要です。一般的に支台歯の切端や咬頭頂が厚み不足であったり鋭角な場合、CAD/CAM加工時にクラウンと支台歯の間に余分なスペースが生じます。これは、CAD/CAM用ミリングバーの形状によるものです。



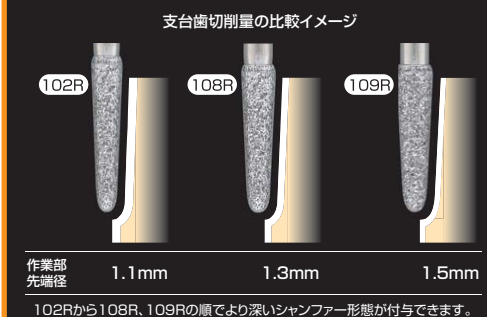
SF151 厚みと丸みの付与にはSF151がオススメです。

●中央部に1.5mmのRを付与しており、歯面に当てるだけで正確な厚みと丸みを付与できます。



シャンファー形態の付与には先端径が太い108R、109Rがオススメです。

※108R、109RはCAD/CAMプレパレーションキットに含まれておりません。

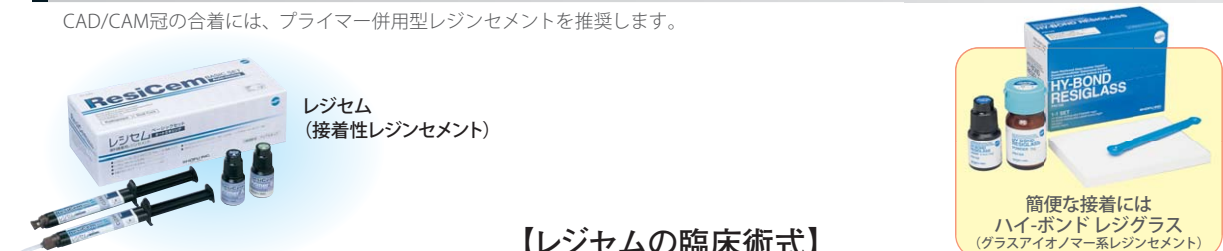


チェアサイド 調整のポイント



チェアサイド セメント合着のポイント

CAD/CAM冠の合着には、プライマー併用型レジンセメントを推奨します。



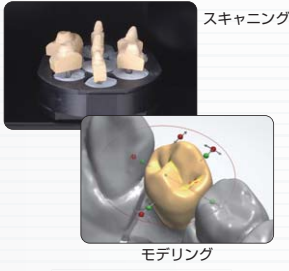
【レジセムの臨床術式】

① 修復物処理	② 歯面処理	③ ペースト塗布・接着
アルミナサンドブラスト処理 (0.2~0.3MPa)、水洗・乾燥	「松風ポーセレンプライマー」塗布 (10秒間自然乾燥) 別売品	ペースト塗布、圧接 [歯面側には塗布しないでください] [圧接後の操作余裕時間: 30秒]
	弱圧で十分にエア乾燥 [水洗は行いません]	余剰ペーストを除去、光照射 [セメントマージンを含みます]
		10秒
		20秒
		ハロゲン20秒・LED10秒

ラボサイド

CAD/CAM 加工

コンピュータ上で形態をデザインしたい場合



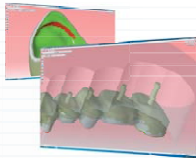
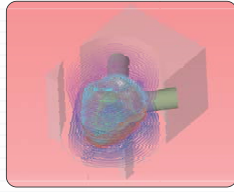
デンタルスキャナー
松風S-WAVEスキャナー D900

- 4台の高解像度カメラによる、高速かつ高精度なスキャニング
- カラーでのテクスチャースキャニング
- 補綴装置の自由自在なデザインが可能

ワックスで形態をデザインしたい場合



加工データの作成



デンタルCAMソフトウェア
GO2dental (松風DWX-50仕様)

- 3ステップで、誰でも簡単に加工データの作成が可能
- オートネスティング機能による、最適で無駄の少ない加工物データ配置
- 松風のCAD/CAM材料に適した加工条件をプリセット

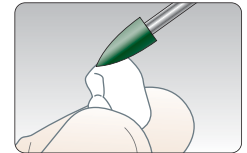
切削加工



デンタル用切削加工機
DWX-50

- 同時5軸制御による、高精度な切削
- オートツールチェンジャー機能により、切削工程を自動化
- ワックス、ジルコニア、ハイブリッド型レジン、PMMAなど、さまざまな材料に対応

研磨



ラボサイド

研磨のポイント

形態修整



松風カーボランダムポイント

中研磨



松風シリコンポイント PB

仕上げ研磨



デュラポリッシュ

松風ピボットブラシ

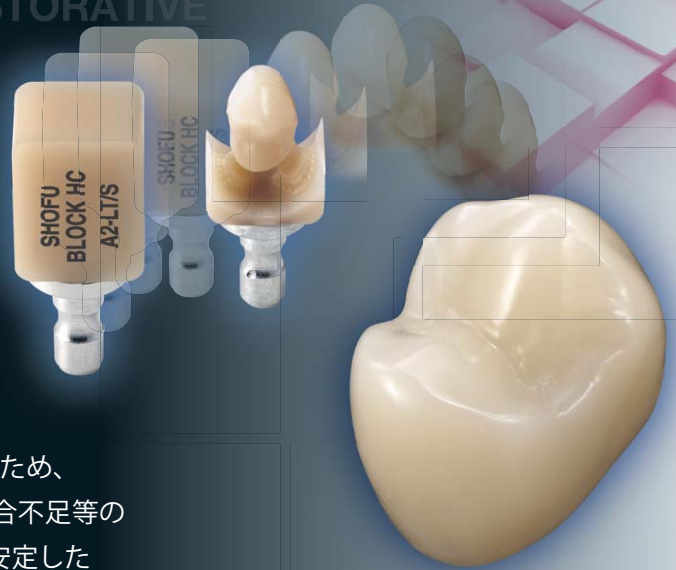
更に光沢を出したい場合
デュラポリッシュ ダイヤ + 松風ピボットブラシ



SHOFU BLOCK HC

CAD/CAM CERAMIC-BASED RESTORATIVE

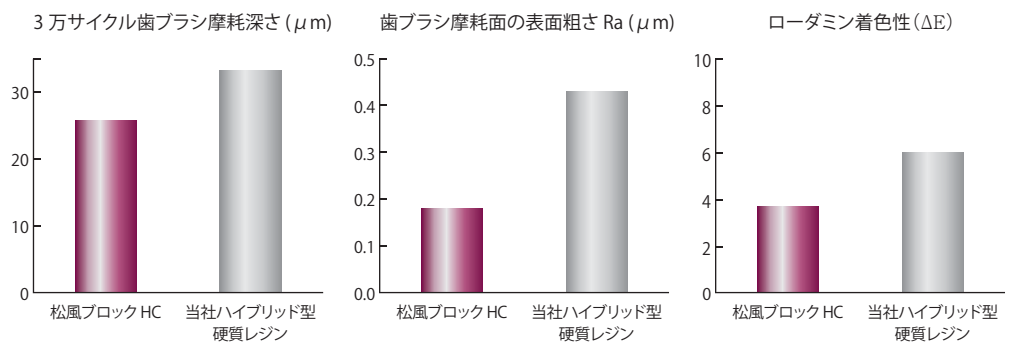
松風ブロック HC 特長



松風ブロック HCは加圧・加熱重合により製造しているため、一般の硬質レジン築盛作業で生じやすい気泡混入・重合不足等の技工上のエラーが発生することがなく、高レベルかつ安定した品質の補綴装置の製作が行えます。

すぐれた耐歯ブラシ摩耗性・耐着色性

松風ブロック HCは、耐歯ブラシ摩耗性にすぐれています。歯ブラシによる摩耗量が少なく、摩耗面の表面粗さも小さいため滑沢性を維持することができます。また、耐着色性にもすぐれており、長期的に審美性を維持します。

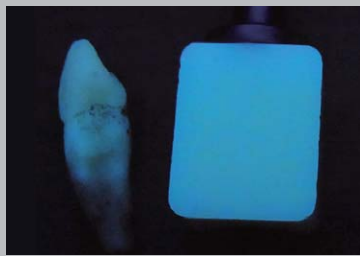


※全て松風独自試験による

天然歯のような審美性

蛍光性

松風ブロック HCは天然歯に近い蛍光性を有しています。



	W2	A1	A2	A3	A3.5	B3	59	OC
LT	■	■	■	■	■	■		
HT		■	■	■				
Enamel							■	■

印刷物のため実物とは色調が異なる場合があります。

色調について

- LT 一般的な硬質レジン材料のボディー色類似の透明性に設計されています。臼歯部クラウンの作製に適しています。
- HT 透明性の高いボディー色です。インレー、前歯部クラウンの作製に適しています。
- エナメル 59はインサイザル、OCはオクレーザルです。エナメル部の再現が主となる症例に適しています。

物性

	松風ブロック HC	当社ハイブリッド型硬質レジン
曲げ強さ (MPa)	191	146
圧縮強さ (MPa)	430	354
ビッカース硬度 (HV0.2)	66	74

※試験方法はJIS T 6517:1998「歯冠用硬質レジン」第3種 光重合型に準ずる(松風ブロック HCの曲げ強さのみ、類似の松風独自試験による)

販売名・一般的名称

販売名	一般的名称	承認・認証・届出番号
松風ブロック HC	歯科切削加工用レジン材料	管理医療機器 医療機器認証番号 224AKBZX00070000

包装・価格



松風ブロック HC (5個入)

Sサイズ Mサイズ

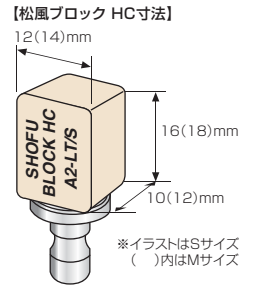
【サイズ】2種：S(12×16×10)、M(14×18×12) ※幅×高さ×奥行き

【色調】

LT 6色：W2-LT、A1-LT、A2-LT、A3-LT、A3.5-LT、B3-LT

HT 3色：A1-HT、A2-HT、A3-HT

エナメル 2色：59、0C



※イラストはSサイズ
()内はMサイズ

関連製品



松風ダイヤモンドポイント FG CAD/CAM プレパレーションキット 1キット

<キット内容>

松風ダイヤモンドポイントFG 下記11形態各1本
パーステーションII(ブルーイエロー)各1個

【キット内容】	102R	106RD	SF106RD	107RD	SF107RD	145	SF145	265R	SF265R	SF114	SF151
作業部径											
作業部最大径											
作業部最大径(φmm)	1.7	2.1	2.1	2.3	2.3	2.9	2.9	2.1	2.0	1.3	2.8
作業部長(mm)	9.0	9.0	9.0	9.0	9.0	4.9	4.9	5.0	5.0	8.0	5.6
最高許容回転速度(min ⁻¹)	300,000	300,000	300,000	300,000	300,000	160,000	160,000	300,000	300,000	300,000	160,000

下記4種類は単品のみの取扱いになります。

108R 1108R	SF108R SF1108R	109R 1109R	SF109R SF1109R
1.9	1.9	2.1	2.1
8.0	8.0	8.0	8.0
300,000	300,000	300,000	300,000



レジセム ベーシックセット
セット



松風ポーセレンプライマー
5mL



ハイ・ボンド レジグラス
1-1セット



松風カーボラダムポイント
12本入



松風シリコンポイント(M2、PB)
12本入



コンボマスター
3本入
#28のみ 4本入



デュラポリッシュ
20g
デュラポリッシュ ダイヤ
5g



松風ビットブラシ
12本入

ご使用の際は添付文書等をよく読んでお使いください。

価格は2014年5月現在の標準医院価格(消費税抜き)です。

取扱い店