



3Dプリント造形物用シーラー

S-WAVE バキュームシーラー



S-WAVE

## S-WAVE VACUUM SEALER

補綴装置のポストキュア実施時に  
3Dプリント造形物の変形を抑制します。



SHOFU INC.

「S-WAVE バキュームシーラー」は歯科用3Dプリンターを用いた補綴装置の製作において、ポストキュアを実施する際に使用し、造形物の変形を抑制します。

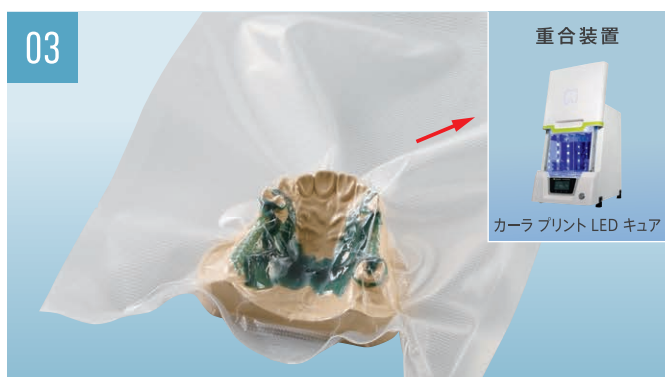
## バキュームシーラーを用いたポストキュア手順



01 ポストキュア前の造形物を袋に入れます。



02 袋の中を脱気した状態で密封し、造形物を模型に密着させます。



03 脱気、密封により造形物が模型に押さえつけられた状態で重畳装置でポストキュアを実施します。



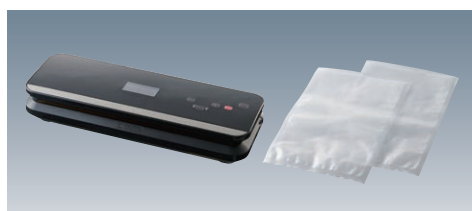
× バキュームシーラー未使用  
浮いている



○ バキュームシーラー使用  
浮いていない

販売名・一般的名称	販売名	一般的名称	承認・認証・届出番号
	S-WAVE バキュームシーラー	歯科技工用成型機	一般医療機器 医療機器届出番号 26B1X00004000285

## 包装・価格



### S-WAVE バキュームシーラー

【内容】バキュームシーラー本体、電源コード、バキュームシーラー用袋(20×30cm)5枚



### バキュームシーラー用袋

50枚  
サイズ 20×30cm

※S-WAVE バキュームシーラーを使用する際は、必ず「バキュームシーラー用袋」をご使用ください。

このカタログに記載の仕様は、改良のため予告なく変更することがあります。

ご使用の際は添付文書等をよく読んでお使いください。



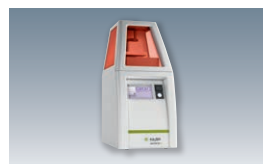
世界の歯科医療に貢献する

株式会社 松風

●本社:〒605-0983京都市東山区福福上高松町11 お客様サポート窓口(075)778-5482 受付時間8:30~12:00 12:45~17:00(土日祝除く) [www.shofu.co.jp](http://www.shofu.co.jp)  
●支社:東京(03)3832-4366 ●営業所:札幌(011)232-1114/仙台(022)713-9301/名古屋(052)709-7688/京都(075)757-6968/大阪(06)6330-4182/福岡(092)472-7595 2209ABJSa

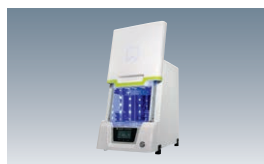
## 関連製品

一般医療機器 届出番号  
27B1X00060900029



歯科技工室設置型コンピュータ  
支援設計・製造ユニット  
カラープリント 4.0 プロ

一般医療機器 届出番号  
27B1X00060900028



歯科技工用重畳装置  
カラープリント LED キュア

取扱い店