



MD-500S専用 コンパクト集塵機  
VF-5N / VF-5NA

S-WAVE

100 since 1922 SHOFU 2022  
100年先にも輝く笑顔を  
Bright smiles for another 100 years



小さく、静かで、力強い。

COMPACT,  
SILENCE,  
POWERFUL

VF-5N

手動 はたき型

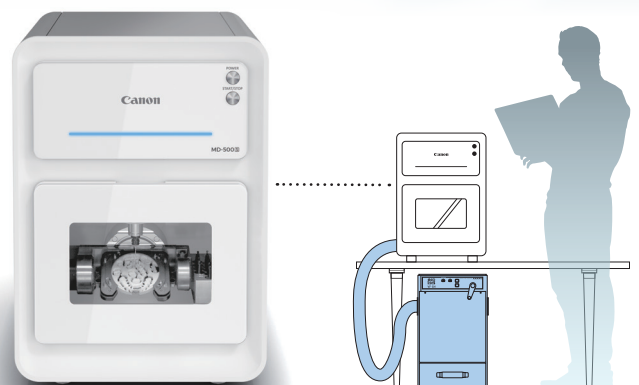
VF-5NA

自動 はたき型

キヤノン電子製ミリングマシン

MD-500 **S** 専用仕様

高速加工と高精度加工を特長に持つハイエンドのミリングマシン「MD-500S」に対応。専用仕様によりクリーンな加工環境を保ちます。



SHOFU INC.

# コンパクトながらパワフル吸引! 低騒音で室内作業に適します。

## パワフル吸引・消音設計

風量を確保しながら、運転音は約65dB(A)。足元に置いて  
も運転音が気にならないレベルです。

## コンパクト設計

MD-500Sにセットが容易なコンパクト設計です。作業台の下に  
スッキリと収まります。

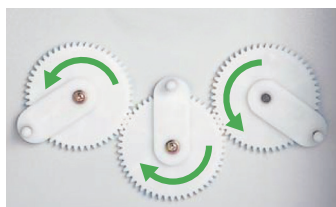
## ワイドなフィルター面積

面積効率にすぐれた成形プリーツフィルターを採用。  
安定した集塵性能を発揮します。

## フィルター付着粉塵払い落とし

### フィルター払い 落とし機構

フィルター付着粉塵の払い落としトリプル  
シェーカー。3つのシェーキングユニットが  
効率的に粉塵を払い落とします。



### コンパクトながら 広いフィルター面積

交換の簡単なカートリッジ式です。



標準フィルター

### フィルター払い落とし方法

フィルターをクリーンな状態にキープします。



VF-5N

手動

運転を停止してからハンドルを  
回します。



VF-5NA

自動

運転停止すると自動的にフィルター払い  
落としを開始します。停止中、必要  
な時にボタンを押せばいつでもクリー  
ニングできます。



コントロール  
パネル

排気マフラー

排気口(左・右)

取っ手

吸込口(左・右)

フィルター

バケット

払い落とし  
シェーカー

ファンモーター

## 主な仕様

| 型式             | VF-5N                                       | VF-5NA |       |      |
|----------------|---|--------|-------|------|
| 電源             | 単相 100V、50/60Hz 各専用<br>(または製品銘板に記された電圧/周波数) |        |       |      |
| 出力(kW)         | 0.4   |        |       |      |
| 性能表示           | 最大静圧  | 推奨     | 最大風量  |      |
|                | 風量 (m <sup>3</sup> /min)                    | 0      | 3.5   | 6    |
|                | 静圧 (kPa)                                    | 2.65   | 1.76  | 0.98 |
| 静音 [dB(A)]     | 65±2 以下                                     |        |       |      |
| フィルター          | 面積 (m <sup>2</sup> )                        | 1.6    |       |      |
|                | 個数  | 1      |       |      |
|                | 形状  | 成形プリーツ |       |      |
|                | 払い落とし                                       | 手動振動式  | 自動振動式 |      |
| バケット容量 (L)     | 6.5   |        |       |      |
| 使用環境温度 (°C)    | 0~40  |        |       |      |
| 吸引最高温度 (°C)    | 40  |        |       |      |
| 電源コード          | 単相 100V 2.3m (3芯プラグ付)                       |        |       |      |
| 異常電源時停止機能      | ●逆相電源時 ●電源電圧異常降下時                           |        |       |      |
| 吸込口径 (mm)      | φ38   |        |       |      |
| 大きさ W×D×H (mm) | 380×500×623                                 |        |       |      |
| 質量 (kg)        | 43  | 46     |       |      |

本カタログに記載の仕様は、改良のため予告なく変更する場合があります。

ご使用の際は取扱説明書等をよく読んでお使いください。

取扱い店

製造元 **アマノ株式会社** 神奈川県横浜市港北区大豆戸町275番地

世界の歯科医療に貢献する **株式会社 松風** ●本社:〒605-0983京都市東山区福福上高松町11 お客様サポート窓口(075)778-5482 受付時間8:30~12:00 12:45~17:00(土日祝除く) [www.shofu.co.jp](http://www.shofu.co.jp)  
●支社:東京(03)3832-4366 ●営業所:札幌(011)232-1114/仙台(022)713-9301/名古屋(052)709-7688/京都(075)757-6968/大阪(06)6330-4182/福岡(092)472-7595