

販売名・一般的名称

販売名	一般的名称	承認・認証・届出番号
歯科用ミリングマシン MD-500S	歯科技工室設置型コンピュータ支援設計・ 製造ユニット	一般医療機器 医療機器届出番号 13B2X10330000004

MD-500S

※別途集塵機および調整料、送料が必要です。
※5年目までの保守契約が必要です。

(付属品) ミリングバーホルダ・チャックφ4…各10個、専用スパナ…2個、
トルクリップ(1.4N)、ブロック固定プレート、ディスク固定プレートC型、ホルダ固定治具(工具キャップ付き)

オプション

ミリングバーホルダ	ディスク固定プレートC型
チャックφ4	ホルダ固定治具
ブロック固定プレート	増圧ユニット(※)

(※) エア圧は0.6~0.7MPa必要となります。必要に応じて増圧ユニットをお求めください。

主な仕様

名称	MD-500S
設置動作環境	屋内(振動なきこと) 室温:0~40℃ 湿度:20~75%RH 以下(結露なきこと)
換気	吸引ユニットによる強制排気
加工条件	ドライ加工
本体サイズ	500(W)×740(D)×680(H)(mm) ※ アジャスタ・集塵接続口除く
本体重量	110(kg)
制御軸数	X・Y・Z・A・B(5軸)
回転軸移動量	A ±360° / B ±30°
被削材質	ハイブリッドレジン、ジルコニア
対応ブロック	歯科切削加工用ブロック ユニバーサルタイプ

最大装着ブロック数	12 個
最大ブロック寸法	15×15×18(mm) (12個使用の場合)
対応ディスク	歯科切削加工用ディスク
最大積載ディスク数	1 個
ディスク寸法	φ98.5×T10~35(mm)
制御分解能	X・Y・Z (直進軸) 0.00005 (mm) A・B (回転軸) 0.00005 (°)
対応ミリングバー	シャンク径:φ4 (mm)、長さ:45~60 (mm)
ミリングバー収納本数	10 (本)
電源	AC100V / 15A

関連製品

デンタルCAMソフトウェア

GO2dental

MD-500S用 Ver.6.08

【包装】 USB (ライセンス用)

※別途パソコンが必要です。
※Ver.6.0B以前のバージョンをお持ちの場合、バージョンアップが必要です。
詳しくは弊社担当までお問い合わせをお願いします。
※別途GO2CARE料が発生します。

〈GO2CAREとは?〉

GO2dentalの定期的なバージョンアップ、新機能の追加、新機種(弊社取り扱い新加工機)への対応、
新マテリアルの加工パス追加をご提供いたします。

歯科用研削器材

松風CAD/CAM ミリングバー

BE 1本
BE-DCS 1本
BE-DC 1本
BE-DLC 1本

一般医療機器 届出番号
26B1X00004000245

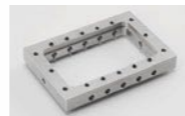
※MD-500Sには必ず弊社から販売されているミリングバーをお使いください。



【付属品】
ディスク固定プレートC型



ブロック固定プレート



歯科用ミリングマシン
MD-500S

Canon
キヤノン電子株式会社

100 since 1922 SHOFU 2022
100年先にも輝く笑顔を
Bright smiles for another 100 years

S-WAVE

FINE QUALITY
RIGID
HIGH SPEED



高速で高精度な仕上がり

MD-500 S

取扱い店

製造販売元 **Canon** キヤノン電子株式会社

環境機器事業部 / 〒105-0011 東京都港区芝公園3-5-10

本カタログに記載の仕様は、改良のため予告なく変更する場合があります。

ご使用の際は添付文書等をよく読んでお使いください。

世界の歯科医療に貢献する

販売元 **SHOFU** 株式会社 松風 ●本社:〒605-0983京都市東山区福福上高松町11 お客様サポート窓口(075)778-5482 受付時間8:30~12:00 12:45~17:00(土日祝除く) www.shofu.co.jp
●支社:東京(03)3832-4366 ●営業所:札幌(011)232-1114/仙台(022)713-9301/名古屋(052)709-7688/京都(075)757-6968/大阪(06)6330-4182/福岡(092)472-7595
2205AJJSI

SHOFU INC.

高剛性により
高速でも高精度な
加工が可能



MD-500S

MD-500Sはキャノン電子株式会社が工業用小型加工機で培った技術と経験を応用して開発した歯科用ミリングマシンです。高速加工と高精度加工を特長に持つハイエンドのミリングマシンです。

Device & Rigid body

Disk

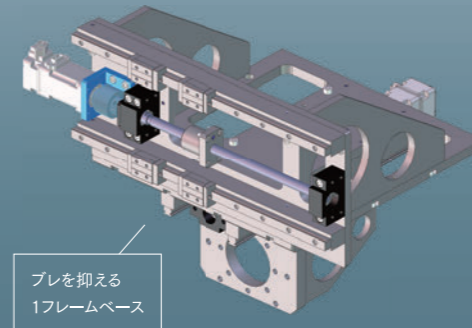
ディスク固定プレートC型により側方切削可能

ディスクを把持するプレートにC型を採用。上下からの加工に加え側方からの切削を可能とし、加工しづらいアンダーカット部分の精密加工が可能です。



高剛性と安定加工

X, Y, Z 軸を1フレームベースに集中配置することで高い剛性を実現。ミリングバー先端のブレが少ないホルダ固定の主軸とリニアガイドとボールネジの構成により、精密位置決めを可能とし、安定加工を実現しています。



ブレを抑える
1フレームベース

キャリブレーション不要

X, Y, Z 軸には高精度リニアガイド、ボールネジ、A, B軸には精密制御用高精度減速器を採用したことにより、位置ズレを低減させました。これらの機構により、キャリブレーション作業が不要になりました。

ハイスピード加工 最短5分

GO2dental (松風仕様) のハイスピードモードにより加工時間の短縮を実現しました。症例に合わせて高速加工のハイスピードモード、高精度加工のスーパーファインモードをご選択いただけます。

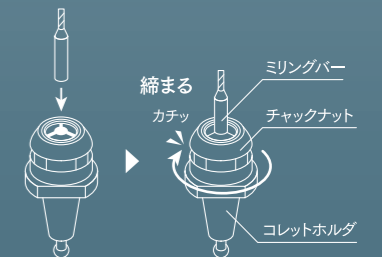
※ ハイスピード: φ2.0, φ1.0仕上げ
 ※ 小臼歯: 松風ブロックHCハード11...Sサイズ/大臼歯: 松風ブロックHCスーパーハード...Mサイズ
 ※ バーの測長時間、初期・終了動作を除き、材料を実際に加工する時間を表記しています。
 ※ 形状やブロックのサイズによって加工時間は変わります。
 ※ ハイスピードモード、スーパーファインモードは弊社GO2dentalの加工モードです。

ハイスピード スーパーファイン

小臼歯	5分	12分
大臼歯	10分	18分

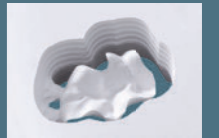
高い保持力を可能にするホルダチャック方式

ミリングバーをチャックナットで締付けて固定するため、ミリングバー把持力が高い機構となっています。回転によるブレが軽減されるため高精度な加工が可能です。



美しい加工面

加工時のブレが少なく美しい加工面が得られます。焼結後の調整が低減され作業の効率化に寄与します。



Sample Case

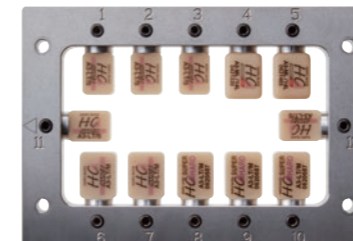


高精度の補綴装置を安定して製作

Block

CAD / CAMブロック 最大12個装着可能

一度に最大12個のブロックを装着できます。ブロックを差し替える手間を低減でき作業時間の短縮に寄与します。



Software

GO2dental

独自の加工パスで高精度加工

適合精度を追求した加工モード「スーパーファインモード」により薄いマージンラインも高精度に加工できます。

