

SHOFU

薬用マウスウォッシュ 液体歯磨 医薬部外品

リステリン® トータルケア 歯周マイルド

# LISTERINE®

*New!*

かろやか・やさしい、  
使いたくなる!

トータルケアシリーズから

# マイルドでた!



※歯周病は、歯肉炎・歯周炎の総称です。

SHOFU INC.

# 30~40代女性に聞きました!

なんで  
使わないの?

▶未使用理由は?

刺激の強さ・味への懸念	44%
面倒くさい	35%
効果がわからない	32%

最大の理由は  
味・刺激への懸念!

▶マウスウォッシュをやめた理由は?

刺激が合わなかった	31%
面倒くさい	25%
味が美味しくなかった	23%

現・最少刺激である“歯周クリア”でも刺激に懸念を感じる消費者は多い。

マウスウォッシュカテゴリに女性に好まれるフレーバーがあまりなかった。

マウスウォッシュに関する調査 30-40代日本人女性354名 2022年9月 楽天インサイト調べ

フレーバーへの  
こだわりは?

▶好みのフレーバーは?

1	ミント系	
2	フルーツ系	
3	フローラル系	

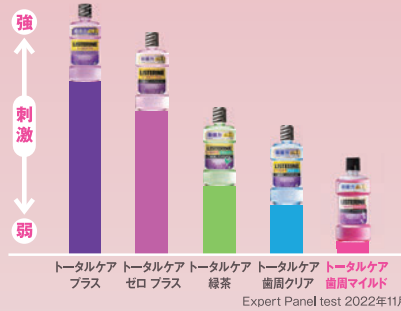
ミントのすっきりさ、あまいフルーティさ、口当たりの良いフローラルさといった、好みのフレーバーTOP3をすべてを叶えました

- 丸い感じの口当たりで、フルーティな味でとても良い (30代女性、未使用者)
- すっきりさもあり、程よい甘さで毎日使いたくなる (40代女性、未使用者)

マウスウォッシュに関する調査

フレーバー調査 女性マウスウォッシュ未使用者20名 2022年6月

使ってみた  
印象は?



リステリン®  
史上最少級の!  
刺激を実現

事実 30人の感覚のプロ達がブラインドテストで認定した最少刺激!!

毎日使いやすいマウスウォッシュ 83%  
使うのをためらう辛さがまったくない 78%



Home Used Test 日本人女性115人 2022年11月  
Expert Panel test 2022年11月



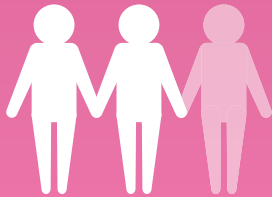
## 30-40代女性にこそ歯周病リスクが高い!?

女性ホルモンにはある特定の歯周病菌の増加を促したり、歯周組織の炎症を悪化させる作用がある。

“30-40代女性”にこそ歯周病予防ニーズが!

約92%が歯周病初期症状顕在なのに対して、約27%は対策の方法がわからないという事実

30代以上の2/3の人が歯周病!



歯周病の原因菌対策不足

平成28年歯科疾患実態調査(厚生労働省)

●お口周りの悩み

歯茎の腫れ・出血・下がり	92%
歯石や汚れ	80%
着色・黄ばみ	66%

●対策方法

歯磨きやフロス	37%
何をすればよいかわからない	27%
マウスウォッシュ	14%

歯周病の原因菌対策不足

マウスウォッシュに関する調査 30-40代日本人女性354名 2022年9月 楽天インサイト調べ

バリアを払拭!

歯周病予防

×

使いたくなる味・刺激

ご使用の際は製品に記載の注意事項をよく読んでお使いください。

取扱い店

液体歯磨 | 医薬部外品

リステリン®トータルケア  
歯周マイルド  
1L

別売品

リステリン® 1L専用ポンプ  
(チャイルドロックキャップ用)

製造販売元

ジョンソン・エンド・ジョンソン コンシューマーヘルス  
〒150-0012 東京都渋谷区広尾1-1-39



世界の歯科医療に貢献する

株式会社 松風

●本社:〒605-0983京都市東山区福福上高松町11 お客様サポート窓口(075)778-5482 受付時間8:30~12:00 12:45~17:00(土日祝除く) www.shofu.co.jp  
●支社:東京(03)3832-4366 ●営業所:札幌(011)232-1114/仙台(022)713-9301/名古屋(052)709-7688/京都(075)757-6968/大阪(06)6330-4182/福岡(092)472-7595  
2309CHJSw-01