



フッ素配合口腔ケアジェル
メルサージュクリアジェル

薬用歯磨 医薬部外品 歯科医院用



100年先にも輝く笑顔を
Bright smiles for another 100 years

就寝前のスペシャルケアで
歯の健康を積極的に応援する

MERSSAGE Cleargel



MERSSAGE Cleargel



ご使用の際は、製品に記載の注意事項をよく読んでお使いください。

取扱い店

● う蝕・根面う蝕予防に有効な
フッ素 1,450ppm高濃度配合

● 殺菌・消炎成分のIPMP、CPC
β-グリチルレチン酸配合

● 歯ブラシの上でペーストが
垂れないペースト性状

● 研磨剤無配合

製造販売元
日本ゼトック株式会社
東京都新宿区西新宿一丁目26番2号 新宿野村ビル12F

世界の歯科医療に貢献する
株式会社 松風

● 本社:〒605-0983京都市東山区福福上高松町11・TEL(075)561-1112(代) www.shofu.co.jp
● 支社:東京(03)3832-4366 ● 営業所:札幌(011)232-1114/仙台(022)713-9301/名古屋(052)709-7688/京都(075)757-6968/大阪(06)6330-4182/福岡(092)472-7595
2009DEJSI

SHOFU INC.

歯ブラシの上でペーストが垂れないペースト性状

ブラッシングを始めるまでの間、歯ブラシにペーストが垂れず、とどまるペースト性状です。ブラッシング時は、フッ素やその他の有効成分が口腔内のすみずみまで広がりやすいチクソトロピー性を有しています。

[ペースト性状の動画はこちら▶](#)



就寝前のスペシャルケア使用方法

歯と歯の間にすみずみまで広げ、塗布するようにブラッシング。ブラッシング後は軽く吐き出し、1回ブクブクすすぐ。
※ブラッシング後、約2時間は飲食などを控えていただく必要があるため、就寝前のスペシャルケアにおススメです。



使用量(0.5~1.5g)

MERSSAGE Cleargel



患者さまのあらゆる症状に対応

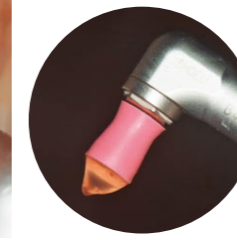
「メルサーージュ クリアジェル」プロフェッショナルケア、セルフケア活用例

メルサーージュ クリアジェルは、チクソトロピー性により歯面全体にゆるやかに伸びる流動性を持ちながらも、垂れることなく使いやすいため、プロフェッショナルケアとセルフケアの両方で活用できます。

メルサーージュカップNo.15PIにクリアジェルをたっぷり取って歯面のプラークを剥しとるようにクリーニングする。



Example 1
初期カリエスや脱灰部位



メルサーージュカップNo.15P



Example 2
PMTCの仕上げに

PMTC後、メルサーージュカップにクリアジェルをたっぷり取って歯面全体にすり込むように塗布する。



メルサーージュカップNo.14P

メルサーージュカップNo.13を使用してソフトタッチで塗布するようすり込む。



矯正治療中のう蝕予防



補綴装置装着後の二次う蝕予防



高齢者ドライマウスの根面う蝕予防



叢生部位のう蝕予防



メルサーージュカップNo.13

セルフケアでは、ブラッシング後に歯ブラシを使用して歯面全体に塗布する他、タフトブラシ、歯間ブラシ、デンタルフロスを使用してう蝕予防を行うようにアドバイスできます。



Example 3
セルフケア



萌出途中の永久歯のう蝕予防にタフトブラシで塗布



タフトブラシ



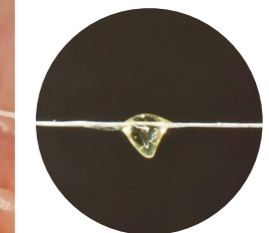
補綴装置隣接面の二次う蝕予防に歯間ブラシで塗布



歯間ブラシ



隣接面のう蝕予防にデンタルフロスで塗布



デンタルフロス

包装

医薬部外品 薬用歯磨 歯科医院専用

フッ素配合口腔ケアジェル

メルサーージュ クリアジェル

●香味 アップルミント、オレンジミント

●フッ化ナトリウム1,450ppm配合

60g・6本1箱



関連製品 6歳未満のお子さまに

医薬部外品 薬用歯磨 歯科医院専用

フッ素配合口腔ケアジェル

メルサーージュ クリアジェル **キッズ**

●香味 ビーチ

●フッ化ナトリウム500ppm配合

60g・6本1箱

