

ご使用に際しては、説明書をよく読んでください。

# Vacuum Pack Kit

## バキュームパックキット

仮床製作用吸引成型器

### 取扱説明書

仮床製作用吸引成型器

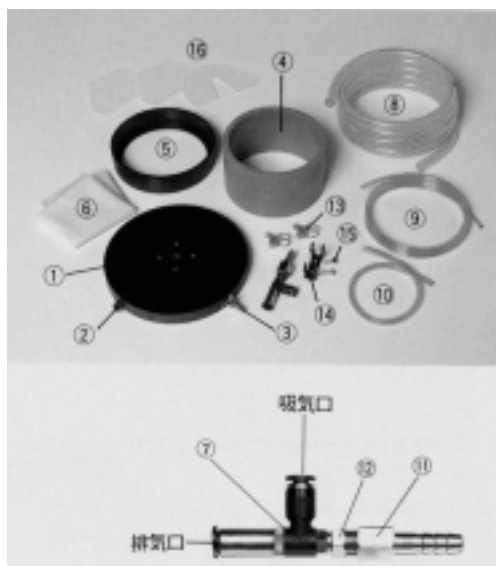
### バキュームパックキット

バキュームパックキットは、松風プラスチックベースプレートを使用したベースプレートの製作やパラフィンワックス、シートワックス、その他仮床材料の圧接操作を容易に、かつ迅速に行うことのできるエア使用吸入成型器とその成型材料を組み合わせたキットです。

ご使用前にこの取扱い説明書を良くお読みの上、正しくお使いください。

### 各部の名称

吸引台  
 ワンタッチ継ぎ手  
 エアコック  
 吸引リング  
 ゴムリング  
 ラバーシート  
 エジェクタ（真空発生器）  
 耐圧ホース  
 吸引チューブ  
 排気チューブ  
 ホースニップル  
 ソケット  
 ホースバンド  
 エジェクタ用ホルダー  
 木ネジ  
 バキュームパックキット 付属品（成型材料）

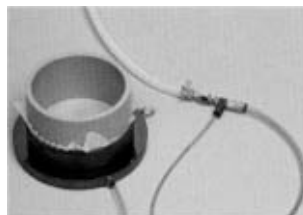


### 設置・組み立て

1. エジェクタのホースニップルに  $4 \sim 5 \text{ kgf/cm}^2$  の空気圧を供給できるよう、付属の耐圧ホース、ホースニップル、ソケット等を使用してエア配管と接続します。
2. エジェクタを壁などに保持したい場合は、付属のエジェクタ用ホルダーを使用してください。
3. ラバーシート 1 枚を吸引リングの上の被せ、その上よりゴムリングをはめ込みます。
4. 1 でセットされたエジェクタの排気口に排気チューブ（長さ 30 cm）を差し込み、また吸引口と吸引台のワンタッチ継ぎ手とを吸引チューブで接続します。



エジェクタ用ホルダーの壁等への固定は付属の木ネジを使用してください。ワンタッチ継ぎ手の接続は十分押し込んで接続してください。継ぎ手口の黒い外輪を押しながらチューブを引くと、チューブは外れます。



## 使用方法

### 〔1〕松風プラスチックベースプレートを使用した仮床の作り方

模型の底部は平坦にして、よく吸水させた後、吸引台上におき、その上にプラスチックベースプレート（ベースプレート用）をのせます。この場合エアークックは、しめておいてください。

模型のアンダーカット部はあらかじめ処理しておいてください。

ガスバーナーで直接プラスチックベースプレートを注意深く加熱し、写真のように軟化させてください。

軟化すれば、エジェクタにエアーを供給し、速やかに吸引リングのラバーシート面を下にして、模型に被せて、リングを押さえ付けてください。

吸引成型後ただちにエアークックをゆるめて吸引リングを取り除きます。次いで、プラスチックベースプレートが温かい間に石膏模型よりはずして、床の外形線になるべく近いところで不用の部分をハサミで切り取ります。

冷却して硬くなると割れるので、切り取る部分だけを再加熱し、軟化しながらハサミで切り取ります。

再び石膏模型の上に戻して、もう一度、前記の方法により吸引成型し、リングの中に水を注入して冷却してください。

エアークックをゆるめて吸引リングを外し、模型を取り出して床の外形線をプラスチックベースプレートの上から写しておきます。

技工用カーバイドバー等で、摩擦熱に注意しながら連続切削をさせて不要な部分を削り取ります。



最後にビッグシリコンポイント等で仕上げます。



完成



## 〔2〕その他の応用

パラフィンワックス、シートワックス、その他の仮床材料は、石こう模型を充分吸水させ、軟化状態によく注意して吸引成型すれば、極めて容易に一括成型ができます。

## 使用上の注意

- 1.石こう模型のアンダーカット部は、あらかじめ処理をしておいてください。
- 2.石こう模型は、必ず水で湿らせておいてください。
- 3.バーナーによる加熱の際には、火傷しないように注意し、またプラスチックベースプレートは必要以上に加熱しないでください。
- 4.プラスチックベースプレートの不用部分を切り取る時は、冷えた状態では割れやすいので、少し加熱して柔らかくしてから行なってください。また、技工用カーバイドバー等で削る際には、摩擦熱に注意し、間欠的に削ってください。
- 5.真空ポンプでご使用の場合には、必ずフィルターやトラップ等を設けて、真空ポンプ内への冷却水や異物混入を防いでください。万一、真空ポンプ内に流入しますと破損することがあります。
- 6.冷却水の使用時に、誤ってラバーシートが破れた場合、エジェクタは水を吸い込み排気チューブより噴き出しますのでご注意ください。

## 包装

### バキュームパックキット

吸引台（ワンタッチ継ぎ手・エアーコック付）	1 個
吸引リング	1 個
ゴムリング	1 個
ラバーシート*	3 枚
エジェクタ（ホースニップル・ソケット付）	1 個
耐圧ホース 2m	1 本
吸引チューブ 1.5m	1 本
排気チューブ 30 cm	1 本
ホースバンド	2 個
エジェクタ用ホルダー	1 個
木ネジ	2 本
成型材料	1 箱

（プラスチックベースプレート（ベースプレート用）上顎…… 9 枚  
下顎…… 3 枚）

取扱説明書（保証書付） 1 部

\*印のものは、一般商品（単品販売）のものとは包装内容が異なる特別包装品です。

## バキュームパックキット の関連商品

### 松風プラスチックベースプレート

松風プラスチックベースプレートは、軟化し易く、バキュームパック の吸引成型に適した、仮床の成型材料です。乳白色半透明で、床の外形線が見易く、部分的な調整も加熱や削除により容易に行えます。また、口腔内で変化なく、極めて強靱で、安定しています。

#### —用途—

全部床ならびに局部床の仮床

#### —包装—

ベースプレート用（S・厚さ 1.4 mm）12 枚  
（上顎、下顎、組合せ）

### ラバーシート

6 枚入り

## バキュームパックキット 保証規定

1. 「正常な使用状態」において「製造上の責任」により保証期間中に発生した故障についてはお買い上げ日より 1 年間は無償にて修理、または部品交換を致します。
2. 保証期間中でも次の事項に相当する場合は有償修理となります。
  - （イ）取扱い説明書に記載されている使用方法に反したり、不注意なお取り扱いによって発生した故障または損傷
  - （ロ）当社の同意なく行なった改造、あるいは当社または当社の指定業者によらない修理分解等を行なったことに起因する故障または損傷
  - （ハ）火災・天災などの不可抗力による故障または損傷
  - （ニ）不良になった消耗（交換）部品を使用したために生じた故障または損傷
  - （ホ）消耗品（ラバーシート、成型材料）
  - （ヘ）本保証書の所定事項の未記入、あるいは字句を勝手に訂正された場合、なお最初のご購入者が他に転売されたときは、本保証書は失効します。
3. この保証書は国内で使用される場合にだけ有効です。